

# 宮崎育成牧場・ウインズ宮崎

MIYAZAKI YEARLING TRAINING FARM · WINS MIYAZAKI



# 夢を育てる

“競走馬の  
“馬事  
“場外馬



# 育成・研究” 普及” の3つの顔を持つ 券発売” 複合施設



昔から馬産地として名高かった宮崎。古くから宮崎神宮において春秋の祭事の際に奉納競馬が行われ、宮崎の人にとっては競馬は身近な存在であった。明治40年「(社)宮崎競馬会」が発足し、宮崎競馬場が開場。その後、幾多の変遷を経て現在の宮崎育成牧場・ウインズ宮崎に至る。

- .....
- |             |             |
|-------------|-------------|
| ①ウインズ宮崎・事務所 | ⑩角馬場        |
| ②公園         | ⑪インドア馬場     |
| ③ポニー展示馬房    | ⑫乗馬厩舎       |
| ④乗馬展示場      | ⑬育成馬厩舎      |
| ⑤駐車場        | ⑭馬診療所       |
| ⑥警備センター     | ⑮トレッドミル     |
| ⑦正門         | ⑯ウォーキングマシーン |
| ⑧多目的広場      | ⑰1600m馬場    |
| ⑨乗馬管理棟      | ⑱500m馬場     |

※赤枠内は場内開放エリア

## ■ ウインズ宮崎

南九州唯一のJRA場外馬券発売所(ウインズ)。2010年にオープンし、2023年6月にキャッシュレス投票(JRA-UMACA)専用の施設としてリニューアルしました。



ウインズ棟の屋上には、太陽光発電パネルを設置。

### 館内紹介

宮崎の陽光が差し込む、明るく、広々とした空間です。館内設置の大型モニターで中央競馬全レースを放映しています。ウインズの窓からサラブレッドの調教が見られることもあります。



座席数は250席。南国らしく、ウインズの窓からはヤシの木も望めます。



宮崎育成牧場でトレーニングを積み、羽ばたいていったJRA育成馬の活躍などを紹介しています。



発売機

十分な台数のキャッシュレス投票専用の発売機と入金や払戻を行う入金機をご用意しています。



入出金機



【館内施設】 UMACA 発売機, UMACA 入金機, インフォメーション, UMACA 登録受付, 座席 (250席。うち車椅子席1席), トイレ (男女・多目的), 喫煙室, 売店 (新聞・競馬グッズ), 展示スペース, 救護所



明るくて清潔感のあるトイレです。授乳室もご用意しています。



売店では、新聞のほか、可愛い競馬グッズも購入できます。



## キャッシュレス投票(JRA-UMACA)とは

専用のICカード「JRA-UMACA」を通じて、馬券購入をキャッシュレスで行うサービスのことです。

### ポイント

- ・ピッとタッチするだけで、馬券の購入・払戻ができます。
- ・払戻金は即時にチャージされるので、払戻忘れの心配がありません。
- ・「静脈認証」で盗難・紛失時も安心です。
- ・馬券の購入額に応じて、「UMACAポイント」が貯まります。
- ・WIN5や海外競馬も購入できます。

### 登録方法

- ・UMACA登録受付にて登録を受け付けております。登録時には身分証明書が必要です。
- ・UMACAカードは即日発行します。
- ・登録費・年会費は無料です。
- ・20歳未満の方は登録いただけません。



## 営業情報

営業日 中央競馬開催日 (主として土曜日・日曜日)  
 営業時間 9:25 ~ 16:40 (変更となる場合あり)  
 駐車場 約580台 (無料)

## ■馬のいる公園

馬の巨大遊具



ゲート型ブランコ



ポニー展示



敷地内には、家族で楽しめる公園施設が整っています。広い公園内には、馬を模した巨大なすべり台やゲート型のブランコなど数多くの遊具があり、ポニー展示馬房や乗馬展示場では馬とのふれあいの時間が楽しめます。

「馬のいる公園」は、地域の方々の憩いの場としても親しまれています。

### 利用案内

開園日 年中無休（変更となる場合あり）

開園時間 9：00～17：00

入園・駐車料 無料

## ■馬事イベント ～地域交流と馬事普及～

馬車試乗会



厩舎見学



定期的に馬車試乗会や体験乗馬、厩舎見学・えさやり体験など“馬とのふれあいイベント”を実施しています。

最新情報およびイベントの詳細は、右記QRコードをご参照ください。



スポーツ少年団や高校馬術部の学生への乗馬指導も行っています。そのほかにも、毎年ホースショーなどで馬を身近に感じていただく「馬に親しむ日」を開催しています。

乗馬指導



馬に親しむ日



地域交流は  
そのほかにも

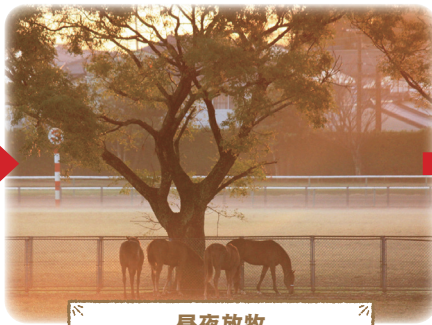


コース内にある多目的広場は、地域の皆様のグラウンドゴルフ場として活用されています。

# ■競走馬の育成



セリでの購買



昼夜放牧



騎乗馴致



生産

## 「JRA 育成馬」とは

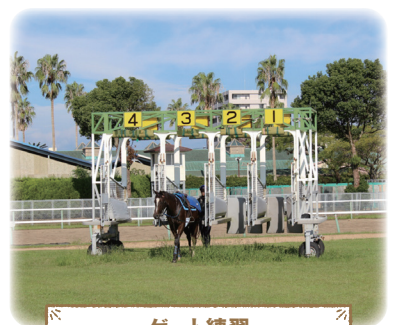
北海道の日高育成牧場で生産（ホームブリード）、またはJRAが全国のセリ（1歳馬市場）で購入し、JRAの施設（日高育成牧場と宮崎育成牧場の2か所）で育成・調教している馬たちのことです。

## 宮崎育成牧場での「競走馬の育成」

宮崎育成牧場には、夏から秋にかけて育成馬たちがやってきます。はじめは多くの時間を放牧地で過ごし、体力をつけます。

次に、人を乗せるための訓練（騎乗馴致）や発馬機に慣れる訓練（ゲート練習）を行い、次第に速く走る練習（スピード調教）に移っていきます。

トレーニングを重ねたJRA育成馬たちは毎年4月に千葉県の中山競馬場で行われる「JRA ブリーズアップセール」で馬主に売却され、競走馬としてデビューします。



ゲート練習



競走馬デビュー



JRA ブリーズアップセール



スピード調教

## 宮崎育成牧場出身の活躍馬



2001年 阪神ジュベナイルフィリーズ(G I)優勝  
宮崎育成牧場出身として初のG I 勝利



2021年 北九州記念(G III) 優勝  
熊本産馬として初の重賞制覇



2022年 クイーン賞(JpnIII) 優勝  
2023年 ブリーダーズゴールドカップ(JpnIII)優勝  
キズナの初年度産駒、地方交流競走で活躍

## ■宮崎競馬場・宮崎育成牧場のあゆみ

宮崎育成牧場は、宮崎市のほぼ中央に位置し、温暖な気候条件を活かして競走馬の育成を行いながら「馬のいる公園」として施設を一般開放し、競馬開催日にはウインズ宮崎として競馬ファンの皆様にお越し頂いていますが、この場所がかつて宮崎競馬場として、明治40年から競馬が開催されてきました。戦争激化により競馬は一時中止となりますが、終戦後の昭和38年まで地方競馬として開催されました。



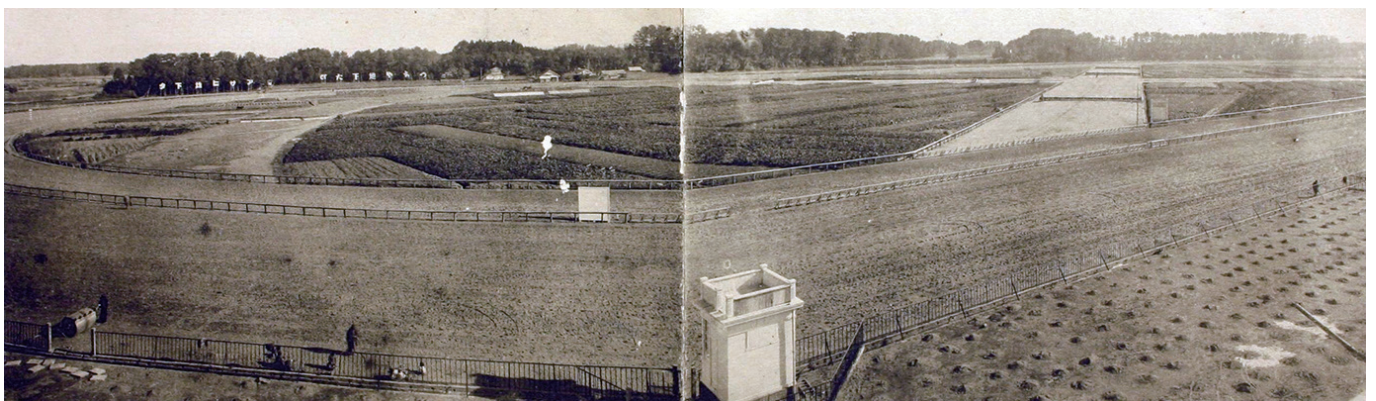
昭和10年頃の一等馬見所 西側からの外観



昭和10年頃の一等馬見所 東側からの外観



昭和10年頃のレース風景 一等馬見所より



昭和初めの馬場全景

### 宮崎競馬場・宮崎育成牧場 略年表

- 明治17年(1884)・宮崎神宮大鳥居の南方に奉納競馬のための馬場を設置(円形：一周約550m)
- 21年(1888)・宮崎神宮東南に馬場を移設(楕円形：一周800m)
- 40年(1907)・現在地に宮崎競馬場が完成(半楕円形：一周1,600m)
- 41年(1908)・政府が競馬場の馬券発売を禁止
- 大正2年(1913)・一着馬の的中者に「景品券」を進呈する新方式を採用
- 12年(1923)・競馬法制定、勝馬投票券の発売が正式認可
- 昭和6年(1931)・一等馬見所の建設及び馬場等の改修整備
- 19年(1944)・戦局悪化により競馬開催の一時中止、宮崎競馬場は軍用に徴用
- 21年(1946)・宮崎県及び宮崎市による競馬が開始(施設貸与)
- 29年(1954)・日本中央競馬会が創立
- 31年(1956)・宮崎競馬場における育成業務開始
- 33年(1958)・宮崎競馬場ゴルフ練習場を開設(昭和52年閉鎖)
- 38年(1963)・宮崎県、宮崎市、延岡市による地方競馬廃止
- 54年(1979)・宮崎国体の馬術競技が開催され、昭和天皇のご臨席を賜る
- 平成3年(1991)・JRA宮崎競馬場からJRA宮崎育成牧場に改称
- 12年(2000)・育成牧場内にインフォメーションコーナーを開設
- 17年(2005)・中山競馬場にてJRAブリーズアップセール開催
- 22年(2010)・宮崎場外(後のウインズ宮崎)開設
- 令和元年(2019)・一等馬見所を解体
- 5年(2023)・公園及びウインズ宮崎がリニューアルオープン



## JRA 宮崎育成牧場 / ウィンズ宮崎

お問い合わせ先 / 宮崎市花ヶ島町大原 2347

**TEL 0985-25-3448** (受付時間 : 9:00 ~ 17:00)

### 宮崎育成牧場

<https://jra.jp/facilities/farm/miyazaki>



### ウィンズ宮崎

<https://jra.jp/facilities/wins/miyazaki>

