

2022JRA ブリーズアップセール 上場馬個体情報



4月26日(火) JRA中山競馬場

馬主受付	午前9時
実馬展示開始	午前9時30分
セリ開始	午前12時

JRA育成馬をご購買いただく前に

この冊子には、上場いたします全育成馬の飼養管理から医療情報までの広範にわたる個体情報を開示しております。皆様のご購買とその後のスムーズな管理・調教の参考にしていただければ幸いです。

上場馬は全馬、現時点において今後の調教および出走に耐えうると判断した馬でございます。皆様に競走馬所有の楽しみと感動をもたらしてくれるものと期待しております。

一方、競走馬の管理は大きなリスクを伴うものでございます。セール当日は本冊子に関する皆様の疑問等にお答えすべく、中山競馬場 装鞍所内の個体情報開示室に必要な説明資料を取り揃え、獣医職員を配置しております。

どうぞ十分に吟味していただき、納得いただいた上でご購入いただきますようお願い申し上げます。

～ 目 次 ～

○上場候補馬一覧	2
○個体情報の見方	
見方・解説	4
ゲート目標について	6
ノドの内視鏡検査解説	8
大腿骨のレントゲン検査解説	10
○J R A 育成馬の育成調教方針	12
○飼料給与状況	14
○運動実施状況	16
○上場馬個体情報	18

上 場 候 補 馬 一 覧

上場 番号	性	毛色	育成馬名	父(☆は新種牡馬)	購買価格 (税込・万円)	備考	育成場
1新規	牡	芦	スノーボードロマン2020	ケーブブランコ	JRAホムブレッド	欠 場	日高
2新規	牡	栗	ルスナイサンバ2020	エスケンデレヤ	528		日高
3新規	牡	芦	ブリニア2020	クリエイターⅡ	JRAホムブレッド		日高
4新規	めす	鹿	フローラルホーム2020	マクフィ	JRAホムブレッド		宮崎
5新規	めす	黒鹿	ルナフェリーナ2020	ミッキーアイル	682		宮崎
6新規	めす	栗	ユッコ2020	マクフィ	JRAホムブレッド		日高
7新規	めす	鹿	レディバゴ2020	マクフィ	JRAホムブレッド		日高
8新規	めす	芦	ゲッカビジン2020	クリエイターⅡ	JRAホムブレッド		日高
9	めす	栗	ホットレッグス2020	ヴィクトワールピサ	1,012		宮崎
10	めす	鹿	ヴァパーウエン2020	☆デクラレーションオブウオー	770		宮崎
11	めす	鹿	インヴィジブルワン2020	ルーラーシップ	1,100		日高
12	めす	鹿	テンダーエモーション2020	ドレフォン	1,210		日高
13	牡	鹿	フェザーレイ2020	☆デクラレーションオブウオー	1,540		日高
14	牡	黒鹿	ラブミーテンダー2020	リオンディーズ	1,320		日高
15	牡	鹿	エリモフェザー2020	☆サトノダイヤモンド	880		日高
16	牡	黒鹿	ハタノファベルジェ2020	シルバーステート	1,540		日高
17	牡	鹿	タカミツサクラ2020	エピファネイア	594		日高
18	牡	鹿	コパノリンデン2020	マクフィ	1,650		日高
19	牡	鹿	ボウルズ2020	☆サトノダイヤモンド	858		日高
20	牡	栗	ポリリズム2020	ミッキーアイル	880		日高
21	牡	黒鹿	レッドセイリング2020	☆サトノクラウン	1,100		日高
22	牡	栗	ダイワサンルージュ2020	エスケンデレヤ	1,485		日高
23	牡	芦	セカンドノホシ2020	ゴールドシップ	825		日高
24	牡	黒鹿	シャイニンパクト2020	☆サトノクラウン	770		宮崎
25	牡	黒鹿	オーデュボンパーク2020	ルーラーシップ	1,100		宮崎
26	牡	黒鹿	ケーズノーツ2020	アポロキングダム	792		宮崎
27	めす	鹿	エーレンガート2020	ジャスタウェイ	1,540		日高
28	めす	黒鹿	マウンテンミステリー2020	ディーマジェスティ	473		日高
29	めす	鹿	ラビアンローズ2020	☆デクラレーションオブウオー	1,100		日高
30	めす	鹿	ナイキトライアンフ2020	バゴ	770		日高
31	めす	鹿	インドリヤ2020	キンシャサノキセキ	1,045		日高
32	めす	鹿	エニシナイト2020	トーセンラー	770		日高
33	めす	鹿	ホワイトボビー2020	イスラボニータ	418		日高
34	めす	栗	トーホウリリー2020	☆ベストウオーリア	880		日高
35	めす	鹿	ジョウノアドバンス2020	☆リアルスティール	440		日高
36	めす	栗	ミラクルベリー2020	ダンカーク	836		宮崎
37	めす	鹿	ラピーダシャリナ2020	☆リアルスティール	792		宮崎
38	牡	栗	ワタシダイナマイト2020	カレンブラックヒル	605		日高
39	牡	黒鹿	プレミアノアール2020	☆ファインニードル	1,100	欠 場	日高
40	牡	黒鹿	ティンタジェル2020	バトルブラン	825		日高
41	牡	鹿	アイビー2020	ブラックタイド	506		日高
42	牡	鹿	ムーンレイク2020	バゴ	440		日高

上場 番号	性	毛色	育成馬名	父 (☆は新種牡馬)	購買価格 (税込・万円)	備考	育成場
43	牡	黒鹿	アグネスアーニャ2020	ストロングリターン	836		日高
44	牡	芦	クインズラッシュ2020	ビッグアーサー	616	欠場	日高
45	牡	鹿	スピーディウマ2020	ノボジャック	770		宮崎
46	牡	鹿	テラノイロハ2020	マクフィ	660		宮崎
47	牡	栗	ルーチェデルソーレ2020	☆ネロ	440		宮崎
48	牡	黒鹿	ヴィオレッタ2020	☆ファインニードル	880		宮崎
49	めす	芦	エーシンハーバー2020	☆レッドファルクス	440		日高
50	めす	青鹿	アンチャン2020	モーリス	660		日高
51	めす	鹿	ニシノヘランド2020	エスケンデレヤ	330	欠場	日高
52	めす	黒鹿	ブラックティ-2020	シニスターミニスター	880		日高
53	めす	鹿	ライプリーチューン2020	ダイワメジャー	990		日高
54	めす	芦	キモンクイーン2020	アメリカンペイトリオット	660		日高
55	めす	鹿	キュリオスティ-2020	ノヴェリスト	330		日高
56	めす	栗	ミーヤチャスカ2020	イスラボニータ	330		日高
57	めす	鹿	ミヤジレイナ2020	シニスターミニスター	660		宮崎
58	めす	栗	ピュアシンフォニー2020	クリエイターⅡ	880		宮崎
59	めす	鹿	セイクリッドフレイム2020	リアルインパクト	572		宮崎
60	牡	鹿	メモリーロワジール2020	☆デクラレーションオブウォー	935		日高
61	牡	黒鹿	ステージスクール2020	☆ビーチパトロール	858		日高
62	牡	芦	マイティーハニー2020	ダンカーク	627		日高
63	牡	鹿	プレイフォーマザー2020	ケープブランコ	385		日高
64	牡	栗	ヘルヴェティア2020	エスポワールシチー	880		日高
65	牡	黒鹿	エリモフロラ2020	☆ビーチパトロール	385		日高
66	牡	鹿	クレタパaddock2020	☆レッドファルクス	440		日高
67	牡	黒鹿	アルマネーレイス2020	フェノーメノ	440		宮崎
68	牡	栗	タオルチャン2020	ビッグアーサー	462		宮崎
69	牡	黒鹿	ルイゼリアクイーン2020	エスケンデレヤ	JRAホームブリード		宮崎
70	牡	栗	タケノローマン2020	ヘニーヒューズ	990	欠場	宮崎
71	牡	栗	アーツィハーツ2020	エスケンデレヤ	JRAホームブリード	欠場	日高
72	めす	栗	プレゼンスブルー2020	☆ヤマカツエース	385		日高
73	めす	栗	トスカ-ナ2020	カレンブラックヒル	330		日高
74	めす	鹿	ペイデュソレイユ2020	☆グレート-ロンドン	770		日高
75	めす	青鹿	フローラルジュノー2020	カレンブラックヒル	330		日高
76	めす	鹿	レーヌドオリ-ント2020	ジャスタウェイ	660		日高
77	めす	鹿	ロードナイト2020	ヘニーヒューズ	957		日高
78	めす	鹿	ラッシュストーム2020	コパノリッキー	462	欠場	日高
79	めす	鹿	オランジェット2020	☆タリスマニック	528	欠場	宮崎
80	めす	栗	シリカ2020	エスポワールシチー	682		宮崎
81	めす	鹿	マイディアソング2020	マクフィ	1,265		日高
82	めす	栗	アイハヴァジョイ2020	マクフィ	JRAホームブリード		日高
83	めす	栗	スズカブルーム2020	クリエイターⅡ	1,650	欠場	日高

個体情報の見方

00 育成馬2020

性・毛色

日高

必ずご一読ください

●右第3中手 **1** 掌側面剥離骨折を発症し約1ヵ月休養しました。

個体および検査情報

父○○○○

○○○万円

体高 156.0 胸囲 184.5 **2** 管囲 20.0 体重 440 ※測尺値は4月〇日現在

病歴	月日	休養期間	画像	備考
右第3中手骨近位掌側面剥離骨折 右前球節部挫創(痕)	2021年12月25日 2022年2月12日	29日 18日	○	

パド内視鏡検査 (安静時)	H	DDSP	AE	大腿骨ボンシスト (撮影日)	大腸骨	
					左	右
2022年2月14日	I	0	2	2022年2月17日	所見なし	1
	I(正常)~IV	0(正常)~3	0(正常)~3		所見なし or 1(軽度)~4	

種子骨検査	左(外・内)	右(内・外)	化骨評価	年齢
2022年3月現在	0・1	1・0	現在	24ヵ月齢

悪癖	さく癖	装蹄	右前エクイロックス充填
馬装具	特殊鞍下(中抜き)	ゲート	目標クリア

最近の調教状況

調教月日	3/21	3/22	3/23	3/24	3/25	3/26	3/27
総駈歩距離		2800	2600	1500	3000		1500
最終2Fタイム	WM					TM	
調教月日	3/28	3/29	3/30	3/31	4/1	4/2	4/3
総駈歩距離		2800		1500	2400		3000
最終2Fタイム	WM		TM			WM	
調教月日	4/4	4/5	4/6	4/7	4/8	4/9	4/10
総駈歩距離		2800	2600	1500	3000		1500
最終2Fタイム	WM				13.5-13.5	TM	
調教月日	4/11	4/12	4/13	4/14	4/15	4/16	4/17
総駈歩距離		2800		1500	2400		2500
最終2Fタイム	WM	13.5-13.5	TM			WM	

坂:屋内坂路馬場調教 WM:ウォーキングマシン TM:トレッドミル

※個体情報の見方については、4~9ページをご覧ください。装鞍所内の情報開示室にて担当者にお尋ねください。

ページの解説

- ① 必ずご一読ください。
購買に関する注意事項やその他の特記事項を記載しています。
- ② 育成期間中に発症し休養を要した疾病、その他注意していただきたい疾病
- ③ ノドの内視鏡検査所見（解説は8～9ページを参照下さい）
- ④ 大腿骨のレントゲン検査所見（解説は10ページを参照下さい）
- ⑤ 種子骨評価
前肢球節部の種子骨のX線検査による評価をグレード0～3で示しています。
グレード0：骨に異常形成された線状陰影を有さず、辺縁の輪郭も概ね正常
グレード1：幅2mm以上の線状陰影を1～2本有する
グレード2：幅2mm以上の線状陰影を3本以上有する、もしくは辺縁の輪郭が不整
グレード3：幅2mm以上の線状陰影を多数有し、骨の輪郭が不規則もしくは骨嚢胞を有する
- ⑥ 化骨評価
腕節部の骨端線の化骨評価をグレードA～Cで各馬の月齢とあわせて示しています。
グレードA：骨端線が完全に閉鎖
グレードB：骨端線中央部が閉鎖
グレードC：骨端線が残る
※標準的なサラブレッドでは25ヵ月齢で骨端線が完全に閉鎖するとされています。
- ⑦ さく癖、ゆう癖、旋回癖などの悪癖
- ⑧ 装蹄療法として使用している特殊な蹄鉄・装蹄法
- ⑨ 現在装着している特殊馬装具（特殊ハミ、鞍下など）
- ⑩ ゲート目標の達成状況（解説は6～7ページを参照下さい）
目標：前扉を閉めた状態でゲートに入れて、後ろ扉を閉めて駐立し、常歩で出ること。

※全馬の前肢球節部・飛節部・後膝のX線画像、内視鏡像、および一部の馬の前肢屈腱部エコー画像等が個別情報開示室で閲覧可能です。

J R A 育成馬のゲート目標について

J R A 育成馬に対するゲート馴致は、騎乗馴致と平行して実施し、馬に理解をさせながら、恐怖心を与えることなく、時間をかけて実施しております。

設定された最終段階（ゲート目標クリア）まで、ほとんどすべての馬が到達していますが、各馬の状況については、個別ページをご参照ください。

○第1段階：ゲートに対する馴致

ゲートが安心できる場所であることを馬に学習させるために、ゲートは日常の運動中に身近に見える場所に設置します。また、引き馬・ドライビングの段階での通過にはじまり、騎乗して幅の広い練習用ゲートの通過、競馬で使用する物と同じ幅のゲートの通過と、毎日の調教時に通過させることで徐々にゲートに慣らします。



引き馬やドライビングの段階から、十分ゲートを通させ、恐怖心を取り除くようにします。

○第2段階：ゲートでの駐立と扉の閉鎖

次に、ゲートの扉を開いた状態で駐立することに馴らします。その後は前扉が開いた状態で駐立させ、後躯を十分にパッティングしてから後ろ扉を閉めます。この時に馬が落ち着いているようであれば、騎乗者の扶助で少し後退させて、後ろ扉に臀部が触れることを経験させます。最後に前扉を閉めて最終的なゲート内での駐立に馴らします。

○最終段階：ゲート目標クリア

前後の扉を閉鎖しても馬がリラックスした状態で駐立できたら、以下の手順でゲート試験（発進馴致の確認）を行います。この試験は12月以降に実施し、3月にも再確認試験を行い、「ゲート目標クリア」としています。

ゲート試験（目標クリア）の手順



1) 前扉を閉め、騎乗した状態でゲートに入れる

2) 後ろ扉を閉める

3) ゲート内でおとなしく10秒程度駐立させる



4) 前扉を開け、騎乗者の扶助により常歩で発進する

JRAではジャンプアウトまでの馴致は行っていませんが、ゲートの前扉が開くとともに、騎乗者の扶助により常歩でスムーズに出ることができるまで練習しています。

目標達成後も毎日、扉のないゲートを落ちついた状態で常歩通過しています。このような状態でトレセンにボタンタッチできるよう心掛けています。

ノドの内視鏡検査 解説

ノドの内視鏡検査における各項目の評価をグレード0～3（喉頭片麻痺についてはⅠ～Ⅳ）で示しています。グレード0（喉頭片麻痺についてはⅠ）が正常な状態です。

○喉頭片麻痺（LH）

グレードⅠ：披裂軟骨の動きすべてが左右同調し左右対称で、完全な披裂軟骨の外転が可能で維持されうる。

グレードⅡ：披裂軟骨の動きは同調せず、かつ、あるいは喉頭は左右不対称な時があるが、披裂軟骨の完全な外転は可能で維持されうる。

Ⅱ a：短時間の不同調、震える動き、あるいは遅れた動きが認められる。

Ⅱ b：披裂軟骨と声帯ヒダの動きの減少により声門裂の左右不対称を多くの時間認めるが、時には、嚥下や鼻孔を閉じた時などには、完全な外転が可能で維持される。

グレードⅢ：披裂軟骨の動きは左右同調せず、かつ、あるいは左右不対称。披裂軟骨の完全な外転は不可能で維持されない。

Ⅲ a：披裂軟骨と声帯ヒダの動きの減少により声門裂の左右不対称を多くの時間認めるが、時には、嚥下や鼻孔を閉じた後などには、完全な外転位置に達することもあるが、維持されない。

Ⅲ b：披裂外転筋が衰えていることが明瞭で、披裂軟骨は左右不対称。完全な外転が起こることはまったくない。

Ⅲ c：披裂外転筋が重度に衰えているが完全にではなく、披裂軟骨は左右不対称だがわずかには動く。完全な外転が起こることはまったくない

グレードⅣ：披裂軟骨と声門ヒダはまったく動かない。

○軟口蓋背方変位（DDSP）

グレード0：嚥下を促しても発症しない

グレード1：嚥下により発症するが、続く嚥下1回で復する

グレード2：嚥下により発症するが、続く嚥下2回以上で復する

グレード3：嚥下を伴わなくても容易に発症する

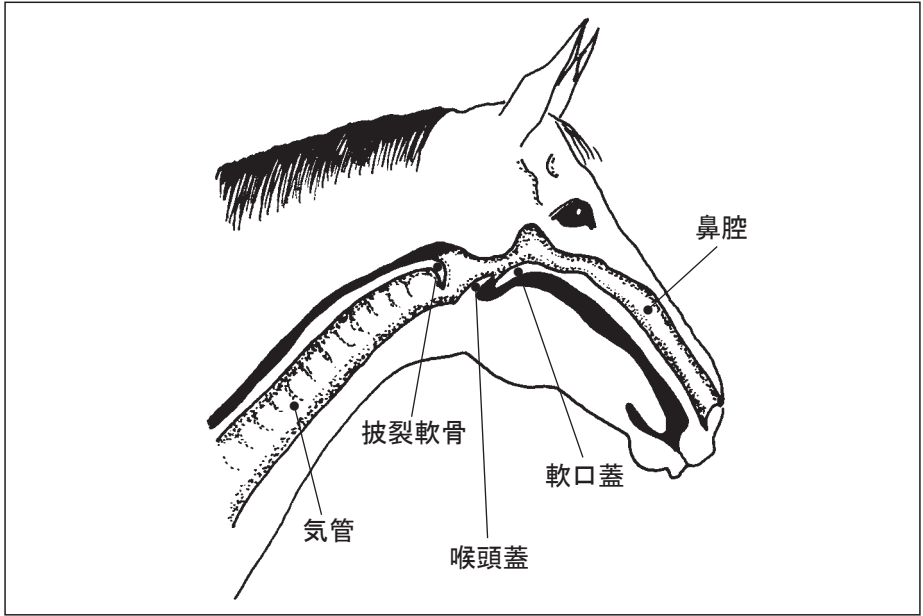
○喉頭蓋の異常（AE）

グレード0：喉頭蓋背面上の凸部、辺縁の皺が明瞭

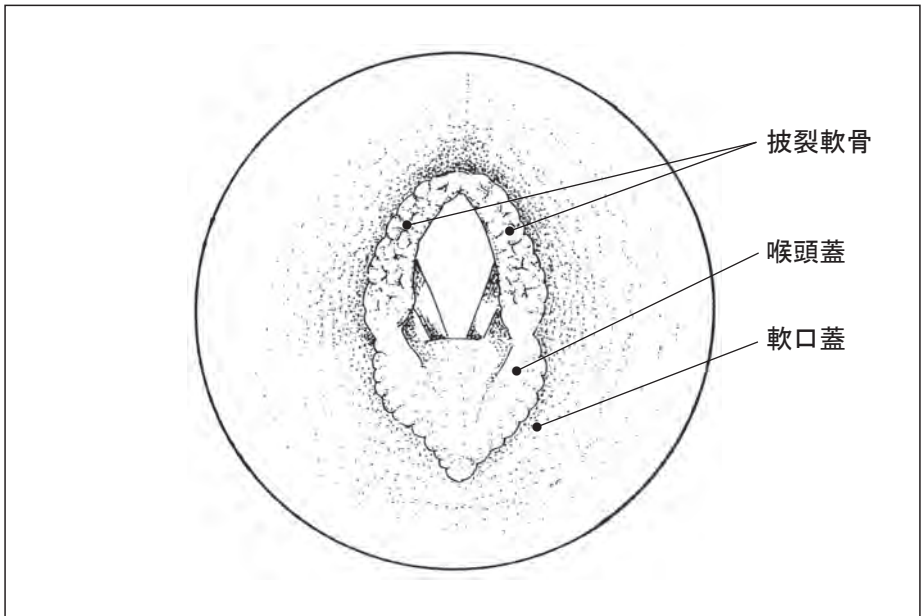
グレード1：喉頭蓋背面上の凸部が不明瞭

グレード2：喉頭蓋背面上の凸部および辺縁の皺が不明瞭

グレード3：喉頭蓋が非常に薄いあるいは小さい



上気道の構造

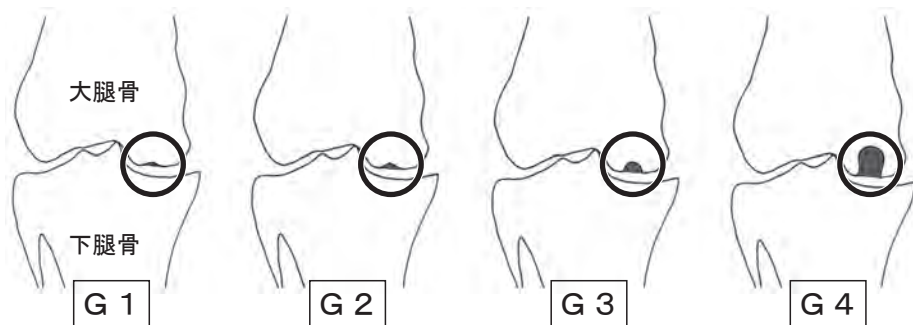


ノドの内視鏡像

大腿骨のレントゲン検査

大腿骨のレントゲン検査におけるボーンシストの評価をグレード(G) 1～4で評価しています。

所見なしは、正常な状態です。



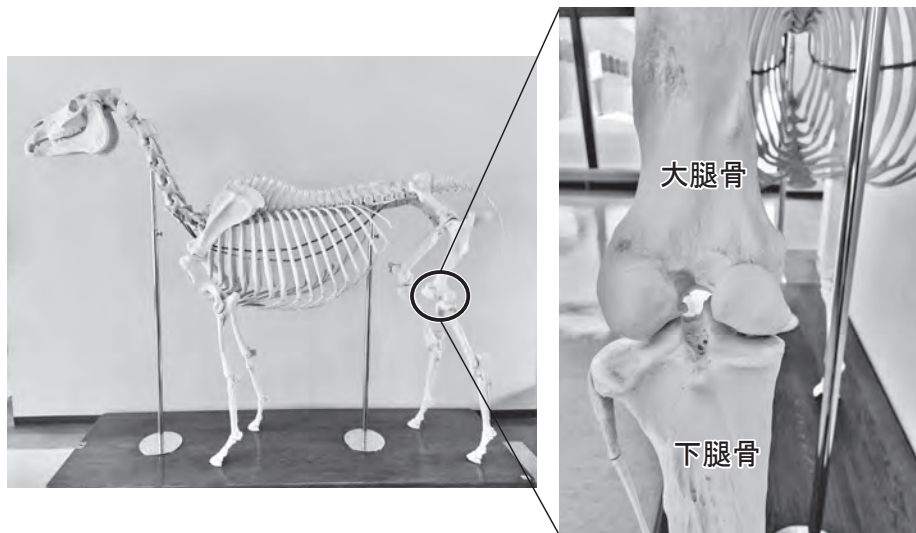
○大腿骨ボーンシスト

G 1 : 極わずかな軟骨下骨の窪み

G 2 : ドーム状の軟骨下骨の窪み

G 3 : ドーム状のX線透過部位を有する嚢胞

G 4 : 円形・釣鐘状のX線透過部位を有する嚢胞



MEMO

A series of horizontal dotted lines for writing.

J R A 育成馬 育成調教方針

- 人馬の信頼関係を築き、取り扱いやすくマナーのよい馬に躾ける。
- 血統、発育状況、痼疾、性差等を考慮して、馴致開始時期や運動量を個体別に決定する。なお馴致開始前には、口腔内のチェックと狼歯の抜歯を実施する。
- 競走馬として早期の出走を念頭に置き、馬体の発育に応じて調教を進め、持久力・スピードの養成に努める。育成研究の一環として、科学的手法を取り入れたトレーニング方法に取り組む。
- 測尺値やボディコンディションスコア（外貌からみた馬体の脂肪のつき方を数値化したもの）を参考として馬体の成長を把握し、運動内容と飼料給与量を調整することで、各馬本来の発育を促す。
- ゲート馴致は騎乗馴致と平行して実施し、馬に理解をさせながら恐怖感を与えることなく時間をかけて行う。
- セールの騎乗供覧では、単走で最終2ハロンをF13-13秒の走行を目安とする。
- 定期的に装蹄判断を実施し、肢勢に適合した装削蹄を行う。また、適切な時期に蹄鉄を装着し、セールには四肢を装蹄して臨む。
- 定期的に糞便検査を実施し、寄生虫の感染状況を把握するとともに駆虫薬の有効性を確認し、適切な駆虫処置を行う。
- 育成馬の取扱い、騎乗馴致・調教、飼養管理指針の充実をはかり、技術普及に役立てる。
- 馬の手入れ、牧野管理、場内美化を徹底する。

日高育成牧場

- 常に馬を「ハッピーでフレッシュ」に保つことに留意して調教を進める。
 - ・調教メニューおよび隊列の組み合わせに変化をもたせることで、馬が調教に対して常にフレッシュであるよう工夫する。
 - ・調教をパターン化することで馬に“オン”と“オフ”の理解を促す。メンタル面のケアを心掛け、スピード調教翌日には800m屋内トラックで「リラックス」を目的としたハッキング調教を実施する。
 - ・調教後にはパドック放牧を行い、リフレッシュを図る。
- 日高育成牧場の多様な調教施設（800m屋内トラック、屋内坂路馬場、トレッドミル、1,600mダートトラック）を使い分ける。
 - ・800m屋内トラックでは十分な基礎体力を養成するため、馬の体力に

応じた一定スピードでの調教を課す（F 20秒まで）。

- ・屋内坂路馬場での調教はできるだけ早い時期から頻繁に行う。スピードと頻度（1週間の回数）は、乳酸値などの体力の指標や運動器疾患の発症状況を目安に決定する。
 - ・トレッドミルを活用してスピード調教（傾斜6%F16程度まで）およびリハビリを行う。
 - ・スピード調教後には乳酸値を測定し、運動負荷の程度を確認するとともに、次回のスピード設定および併走パートナー選択に利用する。
 - ・1,600mダートトラックで最終的なスピード調教を行う。
- 測尺値やボディコンディションスコアを参考として馬の成長を把握し、運動内容にあわせて飼料給与量を個別に調整する。
- 騎乗調教に加え、ウォーキングマシンを活用して常歩での運動量を増やす。

宮崎育成牧場

- 騎乗者の指示に従順となるよう馴致段階のドライビングを入念に実施する。
- 常に馬が走りたい気持ちになるよう調教メニューに変化をもたせ、調教後には放牧を行い、ハッピーな精神状態を保つ。
- 温暖で恵まれた気候条件を活かし、青草を給与するなど個体に合わせた飼養管理を行い、馬体の成長を促進するよう努める。
- 運動量の確保およびウォーミングアップを兼ねたウォーキングマシンによる常歩運動を毎日実施する。疾病等の立ち上げ時にはウォーキングマシンとトレッドミルを組み合わせることでスムーズな騎乗再開を目指す。
- 調教では隊列を使い分け、初期調教時には縦列あるいは2列縦列、スピード調教時には縦列と併走を隊列の基本とする。
- 強調教時には走行タイムだけでなく、V200値や血中乳酸値等の科学的指標も測定し、運動負荷量の評価を行う。
- スピード調教には1,600mダート馬場での調教だけでなく、傾斜をつけたトレッドミルでのスピード調教も取り入れ、個々の馬の成長に応じたトレーニングメニューを組み立てる。
- 1,600mダート馬場において4～5Fの距離をF15秒程度のペースで走行できるようにし、最終的に3FをF13秒程度のペースで走行できることを目標とする。

飼料給与状況（日高育成牧場）

年 月		濃厚飼料				可消化 エネルギー (Mcal)	備考
		燕麦 (Kg)	ワンダー オリジナル(Kg)	チモシー (Kg)	ルーサン (Kg)		
21年 7月			2.0			6.2	昼夜放牧
8月			2.0			6.2	
9月		1.0	3.0	8.0		25.6	BCS4.0の馬は 燕麦1.0kg追加
10月	上旬	1.0	3.0	8.0		25.6	
	下旬	1.0	3.0	8.0		25.6	
11月	上旬	1.0	4.0	8.0		28.7	
	下旬	2.0	4.0	8.0		31.6	
12月	上旬	2.0	4.0	8.0		31.6	
	下旬	2.0	4.0	8.0		31.6	
22年 1月	上旬	2.0	4.0	8.0		31.6	BCS4.0の馬は 燕麦1.0kg追加
	下旬	2.0	4.0	8.0		31.6	
2月	上旬	2.0	4.0	8.0		31.6	
	下旬	2.0	4.0	8.0		31.6	
3月	上旬	2.0	4.0	5.0	3.0	32.0	
	下旬	2.0	4.0	5.0	3.0	32.0	
4月		2.0	4.0	5.0	3.0	32.0	

※すべて1日量

☆飼料解説

ワンダーオリジナル：嗜好性がよく繊維質を十分に含み、必要な栄養素が過不足なくバランスよく配合されているJRAが開発したオールインワン飼料。

飼料給与状況（宮崎育成牧場）

年 月		濃厚飼料					可消化 エネルギー (Mcal)	備考
		燕麦 (Kg)	ワンダー オリジナル(Kg)	チモシー (Kg)	ルーサン (Kg)	イタリアン (生)		
21年 8月			3.0		2.5		13.8	昼夜放牧
9月	牡		3.0		2.5		13.8	牡群 馴致開始
	めす		3.0		2.5		13.8	めす群 放牧のみ
10月		0.5	3.0		2.5		15.2	めす群 馴致開始
11月	牡	0.5	3.5	2.5	2.5		21.0	
	めす	0.5	3.0	2.5	2.5		19.4	
12月	牡	0.5	4.0	5.0	2.5	2.0	27.5	屋間放牧開始
	めす	0.5	3.5	5.0	2.5	2.0	25.9	
22年 1月		1.0	4.0	5.0	5.0	2.0	33.4	
2月		1.0	4.0	5.0	5.0	2.0	33.4	
3月		1.0	4.5	5.0	5.0	2.0	35.0	
4月		1.0	4.5	5.0	5.0	2.0	35.0	

※すべて1日量

日高育成牧場運動実施状況

年 月	騎 乗 調 教				ウォーキング マシン	備 考	
	常歩	速歩	駈歩	計			
21年 7月～9月	昼夜(11:00～8:00)放牧 (馴致開始後は昼放牧)				6,000m (6.0km/h 1時間)	・セレクションS・サマーS・セプテンバーS購買馬は、夜間および集団放牧を実施せずに騎乗馴致を開始 ・9月から全頭(除セプテンバーS購買馬)の馴致開始	
10月	1,000	800 ～1,200	1,600 ～2,400	3,400 ～4,200		角馬場 ⇒800mトラック:C1～3周・F28まで	
11月	1,000	800	2,400	4,200		角馬場 ⇒800mトラック:C3周・F25まで	
	3,000	800	2,200	6,000		角馬場 ⇒800mトラック:C1,200m・F27まで ⇒屋内坂路:F25平均まで	
12月	1,000	800	2,400	4,200		角馬場 ⇒800mトラック:C3周・F24まで	
	3,000	800	2,200	6,000		角馬場 ⇒800mトラック:C1,200m・F25まで ⇒屋内坂路:F20平均まで	
		800	2,200	3,000		トレッドミル: 傾斜6%・F25まで	
22年 1月	1,000	800	2,400 ～3,200	4,200 ～5,000		6,500m (6.5km/h 1時間)	角馬場 ⇒800mトラック:C3～4周・F23まで
	3,000	800	2,200	6,000			角馬場 ⇒800mトラック:C1,200m・F24まで ⇒屋内坂路:F18平均まで
	3,000	800	2,000	5,800			角馬場 ⇒屋内坂路:F24まで⇒屋内坂路:F18まで
		800	2,400	3,200	トレッドミル: 傾斜6%・F16まで		
2月	1,000	800	2,400 ～3,200	4,200 ～5,000	角馬場 ⇒800mトラック:C3～4周・F22まで		
	3,000	800	2,200	6,000	角馬場 ⇒800mトラック:C1,200m・F22まで ⇒屋内坂路:F17平均まで		
	3,000	800	2,000	5,800	角馬場 ⇒屋内坂路:F22まで⇒屋内坂路:F17まで		
		800	2,400	3,200	トレッドミル: 傾斜6%・F16まで		
3月	1,000	800	2,400 ～3,200	4,200 ～5,000	角馬場 ⇒800mトラック:C3～4周・F20まで		
	3,000	800	2,200	6,000	角馬場 ⇒800mトラック:C1,200m・F20まで ⇒屋内坂路:F15平均まで		
		800	2,400	3,200	トレッドミル: 傾斜6%・F16まで		

宮崎育成牧場運動実施状況

年月	騎乗調教				ウォーキングマシン	備考
	常歩	速歩	駈歩	計		
21年 7月～10月	昼夜(15:00～8:00)放牧				6,000m～ 6500m (6～6.5km/h 1時間)	馴致開始は 牡群:9月中旬 めす群:10月中旬
10月	1,600	2,500	1,600	5,700		500m馬場
11月	1,000	2,000	3,600	6,600		500m馬場⇒1,600m馬場:ハッキング
		500	2,200 ～2,500	2,700 ～3,000		トレッドミル:傾斜6%・F20まで
12月	1,000	2,000	4,000	7,000		500m馬場⇒1,600m馬場:F20まで
		500	2,200 ～2,500	2,700 ～3,000		トレッドミル:傾斜6%・F20まで
22年 1月	1,000	2,000	4,000	7,000		500m馬場⇒1,600m馬場:F16(32秒/2F)まで
		500	2,200 ～2,500	2,700 ～3,000		トレッドミル:傾斜6%・F18まで
2月	1,000	2,000	4,000	7,000		500m馬場⇒1,600m馬場:F14(45秒/3F)まで
		500	2,200 ～2,500	2,700 ～3,000		トレッドミル:傾斜6%・F16まで
3月	1,000	2,000	4,000	7,000		500m馬場⇒1,600m馬場:F13(40秒/3F)まで
		500	2,200 ～2,500	2,700 ～3,000		トレッドミル:傾斜7%・F16まで

1 スノーボードロマン2020 牡・芦

日高

⚠️必ずご一読ください

●3/4に発症した左前深管骨瘤のため、JRAブリーズアップセールを欠場します。

個体および検査情報

父 ケープブランコ

JRAホームブレッド

体高	胸囲	管囲	体重
----	----	----	----

病歴	年月日	休養期間	画像	備考
左前深管骨瘤	2022年3月4日			

ド内視鏡検査 (安静時)	LH	DDSP	AE	大腿骨ポーンシスト (撮影日)	左	右

種子骨検査	左(外・内)	右(内・外)	化骨評価

悪癖	装蹄
馬装具	ゲート

最近の調教状況

欠場

2 ルスナイサンバ2020

牡・栗

日高

⚠必ずご覧ください

●特別な開示事項はございません。

個体および検査情報

父 エスケンデレヤ

購買価格 528万円
(税込み)

体高 158.0 胸囲 180.0 管囲 20.5 体重 445 ※測尺値は4月13日現在

病歴	年月日	休養期間	画像	備考

ノド内視鏡検査 (安静時)	LH	DDSP	AE	大腿骨ポーンシスト (撮影日)	左	右
	I	0	0		2022年3月15日	所見なし
2022年3月3日	I (正常)~IV	0 (正常)~3	0 (正常)~3		所見なし or 1 (軽度)~4	

種子骨検査	左(外・内)	右(内・外)	化骨評価	C
2022年3月現在	0 ▪ 0	0 ▪ 0	2022年3月現在	23か月齢

悪癖	装蹄
馬装具	ゲート 目標クリア

最近の調教状況

調教月日	3/21	3/22	3/23	3/24	3/25	3/26	3/27
総駈歩距離	2000	2800	2800		1600	2400	
最終2Fタイム				TM			WM
調教月日	3/28	3/29	3/30	3/31	4/1	4/2	4/3
総駈歩距離	2000	1200+坂1000	1600	2000	2600	2400	
最終2Fタイム		13.4-13.6					WM
調教月日	4/4	4/5	4/6	4/7	4/8	4/9	4/10
総駈歩距離	2600	2000	2400	1600	2400	2400	
最終2Fタイム			13.5-12.5				WM
調教月日	4/11	4/12	4/13	4/14	4/15	4/16	4/17
総駈歩距離	2400	2400	1600	2000	2400	1600	2000
最終2Fタイム		12.1-11.4					

坂:屋内坂路馬場調教 WM:ウォーキングマシン TM:トレッドミル

※個体情報の見方については、4~10ページをご覧ください。装鞍所内の情報開示室にて担当者にお尋ねください。

3 プリニア2020

牡・芦

日高

⚠️ 必ずご覧ください

● 特別な開示事項はございません。

個体および検査情報

父 クリエイトⅡ

JRAホームブリード

体高 165.5 胸囲 183.0 管囲 20.8 体重 490 ※測尺日は4月13日現在

病歴	年月日	休養期間	画像	備考
左前内側管骨瘤	2021年8月17日	-	○	

ノド内視鏡検査 (安静時)	LH	DDSP	AE	大腿骨ポーンシスト (撮影日)	左	右
	2022年3月3日	I I(正常)~IV	0 0(正常)~3		0 0(正常)~3	2022年3月21日

種子骨検査	左(外・内)	右(内・外)	化骨評価	C
2022年3月現在	0・1	1・0	2022年3月現在	23か月齢

悪癖	装蹄
馬装具	ゲート 目標クリア

最近の調教状況

調教月日	3/21	3/22	3/23	3/24	3/25	3/26	3/27
総駈歩距離	2000	2800	2800		1600	2400	
最終2Fタイム				TM			WM
調教月日	3/28	3/29	3/30	3/31	4/1	4/2	4/3
総駈歩距離	2000	1200+坂1000	1600	2000	2600	2400	
最終2Fタイム		14.5-14.6					WM
調教月日	4/4	4/5	4/6	4/7	4/8	4/9	4/10
総駈歩距離	2600	2000	2400	1600	2400		
最終2Fタイム			15.1-13.6			WM	WM
調教月日	4/11	4/12	4/13	4/14	4/15	4/16	4/17
総駈歩距離	2400	2400	1600	2000	2400		2000
最終2Fタイム		13.4-12.7				WM	

坂:屋内坂路馬場調教 WM:ウォーキングマシン TM:トレッドミル

※個体情報の見方については、4~10ページをご覧ください。装鞍所内の情報開示室にて担当者にお尋ねください。

4 フローラルホーム2020

めす・鹿

宮崎

⚠必ずご一読ください

●特別な開示事項はございません。

個体および検査情報

父 マクフィ

JRAホームブリード

体高 **157.0** 胸囲 **181.0** 管囲 **21.2** 体重 **447** ※測尺値は4月14日現在

病歴	年月日	休養期間	画像	備考

ノド内視鏡検査 (安静時)	LH	DDSP	AE	大腿骨ポーンシスト (撮影日)	左	右
	2022年3月2日	I I(正常)~IV	0 0(正常)~3		0 0(正常)~3	2022年3月11日

種子骨検査	左(外・内)	右(内・外)	化骨評価	B
2022年3月現在	0 ▪ 0	0 ▪ 0	2022年3月現在	23か月齢

悪癖	装蹄
馬装具	ゲート 目標クリア

最近の調教状況

調教月日	3/21	3/22	3/23	3/24	3/25	3/26	3/27
総駈歩距離			3000	馬体調整	3400		1600
最終2Fタイム	WM	WM		WM	15.2-14.8	TM	
調教月日	3/28	3/29	3/30	3/31	4/1	4/2	4/3
総駈歩距離		1600	2600	1600			3000
最終2Fタイム	WM				TM	WM	
調教月日	4/4	4/5	4/6	4/7	4/8	4/9	4/10
総駈歩距離	2800	2800			1600	3000	1600
最終2Fタイム		13.8-13.1	WM	TM			
調教月日	4/11	4/12	4/13	4/14	4/15	4/16	4/17
総駈歩距離		2800		1600	2800	3600	1600
最終2Fタイム	WM		TM			15.1-15.7	

坂:屋内坂路馬場調教 WM:ウォーキングマシン TM:トレッドミル

※個体情報の見方については、4~10ページをご覧ください。装鞍所内の情報開示室にて担当者にお尋ねください。

5 ルナフェリーナ2020

めす・黒鹿

宮崎

↑必ずご覧ください

●特別な開示事項はございません。

個体および検査情報

父 ミッキーアイル

購買価格 682万円
(税込み)

体高 157.0 胸囲 182.0 管囲 19.0 体重 452 ※測尺日は4月14日現在

病歴	年月日	休養期間	画像	備考
左飛節炎	2022年4月12日	8日	○	

ノド内視鏡検査 (安静時)	LH	DDSP	AE	大腿骨ポーンシスト (撮影日)	左	右
	2022年3月2日	II a I (正常)~IV	0 (正常)~3		0 (正常)~3	2022年3月11日

種子骨検査	左(外・内)	右(内・外)	化骨評価	B
2022年3月現在	0 ▪ 0	0 ▪ 0	2022年3月現在	23か月齢

悪癖	装蹄
馬装具	ゲート 目標クリア

最近の調教状況

調教月日	3/21	3/22	3/23	3/24	3/25	3/26	3/27
総駈歩距離			3000	3200	3400	馬体調整	-
最終2Fタイム	WM	WM			15.4-15.1	WM	WM
調教月日	3/28	3/29	3/30	3/31	4/1	4/2	4/3
総駈歩距離	-	1600	2600	1600			3000
最終2Fタイム	WM				TM	WM	
調教月日	4/4	4/5	4/6	4/7	4/8	4/9	4/10
総駈歩距離	2800	2800			1600	3000	1600
最終2Fタイム		11.9-11.6	WM	TM			
調教月日	4/11	4/12	4/13	4/14	4/15	4/16	4/17
総駈歩距離		左飛節炎	-	-	-	-	-
最終2Fタイム	WM	WM	(馬房内休養)	(馬房内休養)	(馬房内休養)	(馬房内休養)	WM

坂:屋内坂路馬場調教 WM:ウォーキングマシン TM:トレッドミル

※個体情報の見方については、4~10ページをご覧ください。装鞍所内の情報開示室にて担当者にお尋ねください。

⚠️ 必ずご一読ください

● 特別な開示事項はございません。

個体および検査情報

父 マクフィ

JRAホームブリード

体高 155.5 胸囲 177.0 管囲 17.8 体重 430 ※測尺日は4月14日現在

病歴	年月日	休養期間	画像	備考
左飛節部OCDを確認 右後肢跛行	2020年9月16日 2022年2月28日	- 14日	○	

ノド内視鏡検査 (安静時)	LH	DDSP	AE	大腿骨ボンシスト (撮影日)	左	右
	2022年3月2日	I I (正常)~IV	1 0 (正常)~3		0 0 (正常)~3	2022年3月2日

種子骨検査	左(外・内)	右(内・外)	化骨評価	B
2022年3月現在	1 ▪ 0	0 ▪ 0	2022年3月現在	23か月齢

悪癖	装蹄
馬装具	ゲート 目標クリア

最近の調教状況

調教月日	3/21	3/22	3/23	3/24	3/25	3/26	3/27
総駈歩距離	800	-	-	-	-	-	-
最終2Fタイム		WM	WM	WM	WM	WM	WM
調教月日	3/28	3/29	3/30	3/31	4/1	4/2	4/3
総駈歩距離	800	1600	1600	1600	2000	1600	
最終2Fタイム							WM
調教月日	4/4	4/5	4/6	4/7	4/8	4/9	4/10
総駈歩距離	2400	2000	2400	1600	2400	2400	
最終2Fタイム			15.9-14.9				WM
調教月日	4/11	4/12	4/13	4/14	4/15	4/16	4/17
総駈歩距離	2400	2400	1600	1600	1600	1600	2400
最終2Fタイム		15.0-13.7					

坂:屋内坂路馬場調教 WM:ウォーキングマシン TM:トレッドミル

※個体情報の見方については、4~10ページをご覧ください。装鞍所内の情報開示室にて担当者にお尋ねください。

7 レディバゴ2020

めす・鹿

日高

! 必ずご一読ください

●特別な開示事項はございません。

個体および検査情報

父 マクフィ

JRAホームブリード

体高	160.0	胸囲	181.0	管囲	19.1	体重	495	※測尺値は4月14日現在
----	-------	----	-------	----	------	----	-----	--------------

病歴	年月日	休養期間	画像	備考
左前内側管骨瘤	2021年9月10日	-	○	

ノド内視鏡検査 (安静時)	LH	DDSP	AE	大腿骨ポーンシスト (撮影日)	左	右
	2022年3月2日	I I (正常)~IV	0 (正常)~3		0 (正常)~3	2022年3月24日

種子骨検査	左(外・内)	右(内・外)	化骨評価	C
2022年3月現在	0 ▪ 0	0 ▪ 0	2022年3月現在	24か月齢

悪癖	装蹄
馬装具	ゲート 目標クリア

最近の調教状況

調教月日	3/21	3/22	3/23	3/24	3/25	3/26	3/27
総駈歩距離	2000	2800	2800	2400		1600	
最終2Fタイム					TM		WM
調教月日	3/28	3/29	3/30	3/31	4/1	4/2	4/3
総駈歩距離	2000	1200+坂1000	1600	2000	2600	2400	
最終2Fタイム		15.6-15.5					WM
調教月日	4/4	4/5	4/6	4/7	4/8	4/9	4/10
総駈歩距離	2600	2000	2400	1600	2400		
最終2Fタイム			14.4-12.4			WM	WM
調教月日	4/11	4/12	4/13	4/14	4/15	4/16	4/17
総駈歩距離	2400	2400	1600	2000	2400		2000
最終2Fタイム		12.8-12.0				WM	

坂:屋内坂路馬場調教 WM:ウォーキングマシン TM:トレッドミル

※個体情報の見方については、4~10ページをご覧ください。装鞍所内の情報開示室にて担当者にお尋ねください。

8 ゲッカビジン2020

めす・芦

日高

⚠️必ずご一読ください

●特別な開示事項はございません。

個体および検査情報

父 クリエイトⅡ

JRAホームブリード

体高 161.0 胸囲 177.0 管囲 17.8 体重 428 ※測尺値は4月14日現在

病歴	年月日	休養期間	画像	備考

ノド内視鏡検査 (安静時)	LH	DDSP	AE	大腿骨ポーンシスト (撮影日)	左	右
	I	0	0		2022年3月23日	所見なし
2022年3月2日	I (正常)~IV	0 (正常)~3	0 (正常)~3		所見なし or 1 (軽度)~4	

種子骨検査	左(外・内)	右(内・外)	化骨評価	A
2022年3月現在	0 ▪ 0	0 ▪ 0	2022年3月現在	24か月齢

悪癖	装蹄
馬装具	ゲート 目標クリア

最近の調教状況

調教月日	3/21	3/22	3/23	3/24	3/25	3/26	3/27
総駈歩距離	2000	2800	2800	2400		1600	
最終2Fタイム					TM		WM
調教月日	3/28	3/29	3/30	3/31	4/1	4/2	4/3
総駈歩距離	2000	1200+坂1000	1600	2000	2600	2400	
最終2Fタイム		15.0-15.0					WM
調教月日	4/4	4/5	4/6	4/7	4/8	4/9	4/10
総駈歩距離	2600	2000	2400	1600	2400	2400	
最終2Fタイム			14.3-13.1				WM
調教月日	4/11	4/12	4/13	4/14	4/15	4/16	4/17
総駈歩距離	2400	2400	1600	2000	2400		2000
最終2Fタイム		13.3-12.3				WM	

坂:屋内坂路馬場調教 WM:ウォーキングマシン TM:トレッドミル

※個体情報の見方については、4~10ページをご覧ください。装鞍所内の情報開示室にて担当者にお尋ねください。

9 ホットレッグス2020

めす・栗

宮崎

⚠必ずご一読ください

●特別な開示事項はございません。

個体および検査情報

父 ヴィクトワールピサ

購買価格 1012万円
(税込み)

体高 165.5 胸囲 184.5 管囲 20.2 体重 489 ※測尺日は4月14日現在

病歴	年月日	休養期間	画像	備考
左前管骨々膜炎	2022年3月9日	-	○	

ノド内視鏡検査 (安静時)	LH	DDSP	AE	大腿骨ポーンシスト (撮影日)	左	右
	2022年3月2日	I I(正常)~IV	0 0(正常)~3		0 0(正常)~3	2022年3月11日

種子骨検査	左(外・内)	右(内・外)	化骨評価	A
2022年3月現在	0・0	0・0	2022年3月現在	23か月齢

悪癖	装蹄
馬装具	ゲート 目標クリア

最近の調教状況

調教月日	3/21	3/22	3/23	3/24	3/25	3/26	3/27
総駈歩距離			3000	3200	1300		1600
最終2Fタイム	WM	WM				TM	
調教月日	3/28	3/29	3/30	3/31	4/1	4/2	4/3
総駈歩距離		2800	2800	1600			3000
最終2Fタイム	WM				TM	WM	
調教月日	4/4	4/5	4/6	4/7	4/8	4/9	4/10
総駈歩距離	2800	2800			1600	3000	1600
最終2Fタイム		13.5-13.6	WM	TM			
調教月日	4/11	4/12	4/13	4/14	4/15	4/16	4/17
総駈歩距離		2800		1600	2800	3600	1600
最終2Fタイム	WM		TM			15.1-15.5	

坂:屋内坂路馬場調教 WM:ウォーキングマシン TM:トレッドミル

※個体情報の見方については、4~10ページをご覧ください。装鞍所内の情報開示室にて担当者にお尋ねください。

10 ヴァバーウエン2020

めす・鹿

宮崎

⚠必ずご一読ください

●特別な開示事項はございません。

個体および検査情報

父 デクラレーションオブウォー

購買価格 770万円

(税込み)

体高 156.0 胸囲 176.0 管囲 19.3 体重 415

※測尺日は4月14日現在

病歴	年月日	休養期間	画像	備考

ノド内視鏡検査 (安静時)	LH	DDSP	AE	大腿骨ポーンシスト (撮影日)	左	右
	I	0	0		2022年3月12日	所見なし
2022年3月2日	I (正常)~IV	0 (正常)~3	0 (正常)~3		所見なし or 1 (軽度)~4	

種子骨検査	左(外・内)	右(内・外)	化骨評価	A
2022年3月現在	0 ▪ 0	0 ▪ 0	2022年3月現在	23か月齢

悪癖	装蹄
馬装具	ゲート 目標クリア

最近の調教状況

調教月日	3/21	3/22	3/23	3/24	3/25	3/26	3/27
総駈歩距離			3000	馬体調整	-	-	-
最終2Fタイム	WM	WM		WM	TM	TM	WM
調教月日	3/28	3/29	3/30	3/31	4/1	4/2	4/3
総駈歩距離		1600	2600	1600			3000
最終2Fタイム	WM				TM	WM	
調教月日	4/4	4/5	4/6	4/7	4/8	4/9	4/10
総駈歩距離	2800	2800			1600	3000	1600
最終2Fタイム		13.8-13.1	WM	TM			
調教月日	4/11	4/12	4/13	4/14	4/15	4/16	4/17
総駈歩距離		2800		1600	2800	3600	1600
最終2Fタイム	WM		TM			14.0-14.3	

坂:屋内坂路馬場調教 WM:ウォーキングマシン TM:トレッドミル

※個体情報の見方については、4~10ページをご覧ください。装鞍所内の情報開示室にて担当者にお尋ねください。

11 インヴィジブルワン2020

めす・鹿

日高

⚠️必ずご一読ください

●特別な開示事項はございません。

個体および検査情報

父 ルーラーシップ

購買価格 1100万円
(税込み)

体高 158.5 胸囲 183.0 管囲 19.4 体重 451

※測尺値は4月14日現在

病歴	年月日	休養期間	画像	備考

ノド内視鏡検査 (安静時)	LH	DDSP	AE	大腿骨ポーンシスト (撮影日)	左	右
	I	0	0		2022年3月9日	所見なし
2022年3月2日	I (正常)~IV	0 (正常)~3	0 (正常)~3		所見なし or 1 (軽度)~4	

種子骨検査	左(外・内)	右(内・外)	化骨評価	A
2022年3月現在	0 ▪ 0	0 ▪ 0	2022年3月現在	25か月齢

悪癖	装蹄
馬装具	ゲート 目標クリア

最近の調教状況

調教月日	3/21	3/22	3/23	3/24	3/25	3/26	3/27
総駈歩距離	2000	2800	2800	2400		1600	
最終2Fタイム					TM		WM
調教月日	3/28	3/29	3/30	3/31	4/1	4/2	4/3
総駈歩距離	2000	1200+坂1000	1600	2000	2600	2400	
最終2Fタイム		15.4-14.9					WM
調教月日	4/4	4/5	4/6	4/7	4/8	4/9	4/10
総駈歩距離	2600	2000	2400	1600	2400	2400	
最終2Fタイム			15.3-14.4				WM
調教月日	4/11	4/12	4/13	4/14	4/15	4/16	4/17
総駈歩距離	2400	2400	1600	2000	2400	1600	2000
最終2Fタイム		13.5-12.6					

坂:屋内坂路馬場調教 WM:ウォーキングマシン TM:トレッドミル

※個体情報の見方については、4~10ページをご覧ください。装鞍所内の情報開示室にて担当者にお尋ねください。

12 テンダーエモーション2020 めす・鹿

日高

⚠️必ずご覧ください

●特別な開示事項はございません。

個体および検査情報

父 ドレフォン

購買価格 1210万円
(税込み)

体高 156.0 胸囲 177.0 管囲 19.3 体重 441 ※測尺値は4月14日現在

病歴	年月日	休養期間	画像	備考
右後管部打撲傷(痕)	2022年1月13日	-	○	

ノド内視鏡検査 (安静時)	LH	DDSP	AE	大腿骨ポーンシスト (撮影日)	左	右
	2022年3月2日	I I(正常)~IV	0 0(正常)~3		0 0(正常)~3	2022年3月24日

種子骨検査	左(外・内)	右(内・外)	化骨評価	A
2022年3月現在	0・0	1・0	2022年3月現在	24か月齢

悪癖	装蹄
馬装具	ゲート 目標クリア

最近の調教状況

調教月日	3/21	3/22	3/23	3/24	3/25	3/26	3/27
総駈歩距離	2000	2800	2800	2400		1600	
最終2Fタイム					TM		WM
調教月日	3/28	3/29	3/30	3/31	4/1	4/2	4/3
総駈歩距離	2000	1200+坂1000	1600	2000	2600	2400	
最終2Fタイム		15.7-14.9					WM
調教月日	4/4	4/5	4/6	4/7	4/8	4/9	4/10
総駈歩距離	2600	2000	2400	1600	2400	2400	
最終2Fタイム			14.4-13.3				WM
調教月日	4/11	4/12	4/13	4/14	4/15	4/16	4/17
総駈歩距離	2400	2400	1600	2000	2400		2400
最終2Fタイム		15.6-13.6				WM	

坂:屋内坂路馬場調教 WM:ウォーキングマシン TM:トレッドミル

※個体情報の見方については、4~10ページをご覧ください。装鞍所内の情報開示室にて担当者にお尋ねください。

13 フェザーレイ2020

牡・鹿

日高

⚠️ 必ずご一読ください
 ● 特別な開示事項はございません。

個体および検査情報

父 デクラレーションオブウォー 購買価格 1540万円
 (税込み)

体高 159.5 胸囲 182.0 管囲 19.0 体重 472 ※測尺日は4月13日現在

病歴	年月日	休養期間	画像	備考

ノド内視鏡検査 (安静時)	LH	DDSP	AE	大腿骨ポーンシスト (撮影日)	左	右
	I	0	2		2022年3月21日	所見なし
2022年3月3日	I (正常)~IV	0 (正常)~3	0 (正常)~3		所見なし or 1 (軽度)~4	

種子骨検査	左(外・内)	右(内・外)	化骨評価	A
2022年3月現在	0 ▪ 0	0 ▪ 0	2022年3月現在	24か月齢

悪癖	装蹄
馬装具	ゲート 目標クリア

最近の調教状況

調教月日	3/21	3/22	3/23	3/24	3/25	3/26	3/27
総駈歩距離	2000	2800	2800		1600	2400	
最終2Fタイム				TM			WM
調教月日	3/28	3/29	3/30	3/31	4/1	4/2	4/3
総駈歩距離	2000	1200+坂1000	1600	2000	2600	2400	
最終2Fタイム		13.7-13.5					WM
調教月日	4/4	4/5	4/6	4/7	4/8	4/9	4/10
総駈歩距離	2600	2000	2400	1600	2400	2400	
最終2Fタイム			14.7-13.7				WM
調教月日	4/11	4/12	4/13	4/14	4/15	4/16	4/17
総駈歩距離	2400	2400	1600	2000	2400	1600	2000
最終2Fタイム		13.6-12.3					

坂:屋内坂路馬場調教 WM:ウォーキングマシン TM:トレッドミル

※個体情報の見方については、4~10ページをご覧ください。装鞍所内の情報開示室にて担当者にお尋ねください。

14 ラブミーテンダー2020

牡・黒鹿

日高

⚠必ずご一読ください

●特別な開示事項はございません。

個体および検査情報

父 リオンディーズ

購買価格 1320万円
(税込み)

体高 161.0 胸囲 187.0 管囲 19.8 体重 516 ※測尺日は4月13日現在

病歴	年月日	休養期間	画像	備考
左前深管骨瘤	2022年2月19日	26日	○	

ノド内視鏡検査 (安静時)	LH	DDSP	AE	大腿骨ポーンシスト (撮影日)	左	右
	2022年3月3日	II a I (正常)~IV	0 (正常)~3		0 (正常)~3	2022年3月22日

種子骨検査	左(外・内)	右(内・外)	化骨評価	A
2022年3月現在	0 ▪ 0	0 ▪ 0	2022年3月現在	24か月齢

悪癖	さく癖	装蹄	
馬装具		ゲート	目標クリア

最近の調教状況

調教月日	3/21	3/22	3/23	3/24	3/25	3/26	3/27
総駈歩距離							
最終2Fタイム	TM	TM	TM	TM	TM	TM	WM
調教月日	3/28	3/29	3/30	3/31	4/1	4/2	4/3
総駈歩距離				1600	2400	2400	
最終2Fタイム	TM	TM	TM				WM
調教月日	4/4	4/5	4/6	4/7	4/8	4/9	4/10
総駈歩距離	2400	2400	2400	2400	2400	2400	
最終2Fタイム							WM
調教月日	4/11	4/12	4/13	4/14	4/15	4/16	4/17
総駈歩距離	2400	2400	800	800	1600	2400	2400
最終2Fタイム							

坂:屋内坂路馬場調教 WM:ウォーキングマシン TM:トレッドミル

※個体情報の見方については、4~10ページをご覧ください。装鞍所内の情報開示室にて担当者にお尋ねください。

15 エリモフェザー2020

牡・鹿

日高

⚠️ 必ずご一読ください

● 駢歩調教時に異常呼吸音が聴取されることがあります。運動時内視鏡検査(14秒/ハロン程度)では異常を認めておりません。

個体および検査情報

父 サトノダイヤモンド

購買価格 880万円
(税込み)

体高 166.0 胸囲 183.0 管囲 20.1 体重 493 ※測尺日は4月13日現在

病歴	年月日	休養期間	画像	備考
陳旧性両第1趾節種子骨々折を確認 左飛端腫	購買時	-	○	
	2021年11月9日	-	○	
その他:運動時内視鏡検査(14秒/ハロン程度)	2022年4月15日		○	

ノド内視鏡検査 (安静時)	LH	DDSP	AE	大腿骨ボーンシスト (撮影日)	左	右
	2022年3月3日	II a I (正常)~IV	0 0(正常)~3		0 0(正常)~3	2022年3月22日

種子骨検査	左(外・内)	右(内・外)	化骨評価	B
2022年3月現在	0 ▪ 0	1 ▪ 0	2022年3月現在	23か月齢

悪癖	装蹄
馬装具	ゲート 目標クリア

最近の調教状況

調教月日	3/21	3/22	3/23	3/24	3/25	3/26	3/27
総駢歩距離	2000	2800	2800		1600	2400	
最終2Fタイム				TM			WM
調教月日	3/28	3/29	3/30	3/31	4/1	4/2	4/3
総駢歩距離	2000	1200+坂1000	1600	2000	2600	2400	
最終2Fタイム		14.3-14.2					WM
調教月日	4/4	4/5	4/6	4/7	4/8	4/9	4/10
総駢歩距離	2600	2000	2400	1600	2400	2400	
最終2Fタイム			16.2-14.0				WM
調教月日	4/11	4/12	4/13	4/14	4/15	4/16	4/17
総駢歩距離	2400	2400	1600	2000	2400	1600	2000
最終2Fタイム		12.5-11.7			16.3-14.4		

坂:屋内坂路馬場調教 WM:ウォーキングマシン TM:トレッドミル

※個体情報の見方については、4~10ページをご覧ください。装鞍所内の情報開示室にて担当者にお尋ねください。

⚠必ずご一読ください

●3/3の定期検査で喉頭片麻痺(グレードⅢa)を認めたため、運動時内視鏡検査(13秒/ハロン程度)を行いました。なお、走行時に異常呼吸音が聴取されたことはありません。

個体および検査情報

父 シルバーステート 購買価格 1540万円 (税込み)

体高 157.0 胸囲 175.0 管囲 19.5 体重 415 ※測尺日は4月13日現在

病歴	年月日	休養期間	画像	備考
左前内側管骨瘤 右飛節後腫	2021年10月15日	-	○	
	2022年1月26日	26日	○	
その他:運動時内視鏡検査(20秒/ハロン程度) 運動時内視鏡検査(13秒/ハロン程度)	2022年3月17日		○	
	2022年4月6日		○	

ノド内視鏡検査 (安静時)	LH	DDSP	AE	大腿骨ボーンシスト (撮影日)	左	右
	Ⅲa	0	0		2022年3月14日	所見なし
2022年3月3日	I(正常)~IV	0(正常)~3	0(正常)~3		所見なし or 1(軽度)~4	

種子骨検査	左(外・内)	右(内・外)	化骨評価	C
2022年3月現在	0・0	0・0	2022年3月現在	22か月齢

悪癖	装飾
馬装具	ゲート 目標クリア

最近の調教状況

調教月日	3/21	3/22	3/23	3/24	3/25	3/26	3/27
総駈歩距離	2000	2800	2800		1600		
最終2Fタイム				TM		WM	WM
調教月日	3/28	3/29	3/30	3/31	4/1	4/2	4/3
総駈歩距離	2000	1200+坂1000	1600	2000	2600		
最終2Fタイム		14.7-14.3				WM	WM
調教月日	4/4	4/5	4/6	4/7	4/8	4/9	4/10
総駈歩距離	2600	2000	2400	1600	2400		
最終2Fタイム			13.5-12.5			WM	WM
調教月日	4/11	4/12	4/13	4/14	4/15	4/16	4/17
総駈歩距離	2400	2400	1600	1600	2400		2000
最終2Fタイム		12.2-11.4				WM	

坂:屋内坂路馬場調教 WM:ウォーキングマシン TM:トレッドミル

※個体情報の見方については、4~10ページをご覧ください。装鞍所内の情報開示室にて担当者にお尋ねください。

17 タカミツサクラ2020

牡・鹿

日高

! 必ずご覧ください

●特別な開示事項はございません。

個体および検査情報

父 エピファネイア

購買価格 594万円
(税込み)

体高	158.0	胸囲	180.0	管囲	19.5	体重	460	※測尺値は4月13日現在
----	-------	----	-------	----	------	----	-----	--------------

病歴	年月日	休養期間	画像	備考

ノド内視鏡検査 (安静時)	LH	DDSP	AE	大腿骨ポーンシスト (撮影日)	左	右
	2022年3月3日	II a I (正常)~IV	0 0(正常)~3		0 0(正常)~3	2022年3月15日

種子骨検査	左(外・内)	右(内・外)	化骨評価	C
2022年3月現在	0 ▪ 0	0 ▪ 0	2022年3月現在	21か月齢

悪癖	装蹄
馬装具	ゲート 目標クリア

最近の調教状況

調教月日	3/21	3/22	3/23	3/24	3/25	3/26	3/27
総駈歩距離	2000	2800	2800		1600	2400	
最終2Fタイム				TM			WM
調教月日	3/28	3/29	3/30	3/31	4/1	4/2	4/3
総駈歩距離	2000	1200+坂1000	1600	2000	2600	2400	
最終2Fタイム		13.5-13.1					WM
調教月日	4/4	4/5	4/6	4/7	4/8	4/9	4/10
総駈歩距離	2600	2000	2400	1600	2400	2400	
最終2Fタイム			14.0-12.1				WM
調教月日	4/11	4/12	4/13	4/14	4/15	4/16	4/17
総駈歩距離	2400	2400	1600	2000	2400		2000
最終2Fタイム		13.1-11.6				WM	

坂:屋内坂路馬場調教 WM:ウォーキングマシン TM:トレッドミル

※個体情報の見方については、4~10ページをご覧ください。装鞍所内の情報開示室にて担当者にお尋ねください。

! 必ずご覧ください

● 特別な開示事項はございません。

個体および検査情報

父 マクフィ

購買価格 1650万円
(税込み)

体高	158.0	胸囲	180.0	管囲	19.2	体重	458	※測尺値は4月13日現在
----	-------	----	-------	----	------	----	-----	--------------

病歴	年月日	休養期間	画像	備考
左後管部打撲傷(痕) 左前挫跖	2022年2月14日	-	○	
	2022年3月6日	9日		

ノド内視鏡検査 (安静時)	LH	DDSP	AE	大腿骨ポーンシスト (撮影日)	左	右
	2022年3月3日	II a I (正常)~IV	0 0(正常)~3		0 0(正常)~3	2022年3月15日

種子骨検査	左(外・内)	右(内・外)	化骨評価	C
2022年3月現在	0・1	0・0	2022年3月現在	23か月齢

悪癖	装蹄
馬装具	ゲート 目標クリア

最近の調教状況

調教月日	3/21	3/22	3/23	3/24	3/25	3/26	3/27
総駈歩距離	2400	2400	2400	1600	1600		
最終2Fタイム						WM	WM
調教月日	3/28	3/29	3/30	3/31	4/1	4/2	4/3
総駈歩距離	2400	2400	2400	2000	2600		
最終2Fタイム						WM	WM
調教月日	4/4	4/5	4/6	4/7	4/8	4/9	4/10
総駈歩距離	2600	2000	2400	1600	2400		
最終2Fタイム			18.8-15.5			WM	WM
調教月日	4/11	4/12	4/13	4/14	4/15	4/16	4/17
総駈歩距離	2400	2400	1600	2000	2400		2000
最終2Fタイム		14.3-13.6				WM	

坂:屋内坂路馬場調教 WM:ウォーキングマシン TM:トレッドミル

※個体情報の見方については、4~10ページをご覧ください。装鞍所内の情報開示室にて担当者にお尋ねください。

19 ボウルズ2020

牡・鹿

日高

⚠必ずご覧ください

●特別な開示事項はございません。

個体および検査情報

父 サトノダイヤモンド

購買価格 858万円

(税込み)

体高 160.0 胸囲 174.0 管囲 19.0 体重 421

※測尺日は4月13日現在

病歴	年月日	休養期間	画像	備考

ノド内視鏡検査 (安静時)	LH	DDSP	AE	大腿骨ポーンシスト (撮影日)	左	右
	I	1	2		2022年3月3日	所見なし
2022年3月3日	I (正常)~IV	0 (正常)~3	0 (正常)~3	2022年3月3日	所見なし or 1 (軽度)~4	

種子骨検査	左(外・内)	右(内・外)	化骨評価	C
2022年3月現在	0 ▪ 0	0 ▪ 0	2022年3月現在	24か月齢

悪癖	さく癖	装蹄	
馬装具		ゲート	目標クリア

最近の調教状況

調教月日	3/21	3/22	3/23	3/24	3/25	3/26	3/27
総駈歩距離	2000	2800	2800		1600	2400	
最終2Fタイム				TM			WM
調教月日	3/28	3/29	3/30	3/31	4/1	4/2	4/3
総駈歩距離	2000	1200+坂1000	1600	2000	2600	2400	
最終2Fタイム		13.5-13.0					WM
調教月日	4/4	4/5	4/6	4/7	4/8	4/9	4/10
総駈歩距離	2600	2000	2400	1600	2400	2400	
最終2Fタイム			14.0-12.1				WM
調教月日	4/11	4/12	4/13	4/14	4/15	4/16	4/17
総駈歩距離	2400	2400	1600	2000	2400		2000
最終2Fタイム		12.9-11.6				WM	

坂:屋内坂路馬場調教 WM:ウォーキングマシン TM:トレッドミル

※個体情報の見方については、4~10ページをご覧ください。装鞍所内の情報開示室にて担当者にお尋ねください。

! 必ずご覧ください

● 特別な開示事項はございません。

個体および検査情報

父 ミッキーアイル

購買価格 880万円
(税込み)

体高	165.5	胸囲	183.0	管囲	19.2	体重	508	※測尺値は4月13日現在
----	-------	----	-------	----	------	----	-----	--------------

病歴	年月日	休養期間	画像	備考
陳旧性左第1趾骨近位趾側面剥離骨折を確認 両前球節炎 顔部疣	購買時	-	○	
	2022年1月28日	-	○	
	2022年1月29日	-	○	

ノド内視鏡検査 (安静時)	LH	DDSP	AE	大腿骨ポーンシスト (撮影日)	左	右
	2022年3月3日	I I(正常)~IV	0 0(正常)~3		0 0(正常)~3	2022年3月21日

種子骨検査	左(外・内)	右(内・外)	化骨評価	A
2022年3月現在	0 ▪ 0	0 ▪ 0	2022年3月現在	25か月齢

悪癖	装蹄
馬装具	ゲート 目標クリア

最近の調教状況

調教月日	3/21	3/22	3/23	3/24	3/25	3/26	3/27
総駈歩距離	2000	2800	2800		1600		
最終2Fタイム				TM		WM	WM
調教月日	3/28	3/29	3/30	3/31	4/1	4/2	4/3
総駈歩距離	2000	1200+坂1000	1600	2000	2600		
最終2Fタイム		12.7-12.8				WM	WM
調教月日	4/4	4/5	4/6	4/7	4/8	4/9	4/10
総駈歩距離	2600	2000	2400	1600	2400		
最終2Fタイム			16.0-13.3			WM	WM
調教月日	4/11	4/12	4/13	4/14	4/15	4/16	4/17
総駈歩距離	2400	2400	1600	2000	2400		2000
最終2Fタイム		12.7-12.1				WM	

坂:屋内坂路馬場調教 WM:ウォーキングマシン TM:トレッドミル

※個体情報の見方については、4~10ページをご覧ください。装鞍所内の情報開示室にて担当者にお尋ねください。

21 レッドセイリング2020

牡・黒鹿

日高

⚠必ずご覧ください

●特別な開示事項はございません。

個体および検査情報

父 サトノクラウン

購買価格 1100万円
(税込み)

体高 160.0 胸囲 178.0 管囲 19.0 体重 439

※測尺日は4月13日現在

病歴	年月日	休養期間	画像	備考

ノド内視鏡検査 (安静時)	LH	DDSP	AE	大腿骨ポーンシスト (撮影日)	左	右
	I	0	0		2022年3月22日	所見なし
2022年3月3日	I (正常)~IV	0 (正常)~3	0 (正常)~3		所見なし or 1 (軽度)~4	

種子骨検査	左(外・内)	右(内・外)	化骨評価	A
2022年3月現在	0 ▪ 0	0 ▪ 0	2022年3月現在	23か月齢

悪癖	装蹄
馬装具	ゲート 目標クリア

最近の調教状況

調教月日	3/21	3/22	3/23	3/24	3/25	3/26	3/27
総駈歩距離	2000	2800	2800		1600	2400	
最終2Fタイム				TM			WM
調教月日	3/28	3/29	3/30	3/31	4/1	4/2	4/3
総駈歩距離	2000	1200+坂1000	1600	2000	2600	2400	
最終2Fタイム		13.7-13.6					WM
調教月日	4/4	4/5	4/6	4/7	4/8	4/9	4/10
総駈歩距離	2600	2000	2400	1600	2400	2400	
最終2Fタイム			13.8-12.5				WM
調教月日	4/11	4/12	4/13	4/14	4/15	4/16	4/17
総駈歩距離	2400	2400	1600	2000	2400		2000
最終2Fタイム		13.0-12.3				WM	

坂:屋内坂路馬場調教 WM:ウォーキングマシン TM:トレッドミル

※個体情報の見方については、4~10ページをご覧ください。装鞍所内の情報開示室にて担当者にお尋ねください。

22 ダイワサンルージュ2020 牡・栗

日高

⚠必ずご一読ください

●特別な開示事項はございません。

個体および検査情報

父 エスケンデレヤ

購買価格 1485万円
(税込み)

体高 163.5 胸囲 189.0 管囲 19.8 体重 536 ※測尺日は4月13日現在

病歴	年月日	休養期間	画像	備考
両飛節後脛を確認 左前深管骨瘤	入厩時 2021年11月12日	- 143日	○ ○	

ノド内視鏡検査 (安静時)	LH	DDSP	AE	大腿骨ポーンシスト (撮影日)	左	右
	2022年3月3日	IIb I (正常)~IV	0 0 (正常)~3		0 0 (正常)~3	2022年3月17日

種子骨検査	左(外・内)	右(内・外)	化骨評価	C
2022年3月現在	0 ▪ 2	0 ▪ 0	2022年3月現在	22か月齢

悪癖	装蹄
馬装具	ゲート 目標クリア

最近の調教状況

調教月日	3/21	3/22	3/23	3/24	3/25	3/26	3/27
総駈歩距離	-	-	-	-	-	-	-
最終2Fタイム	WM	WM	WM	WM	WM	WM	WM
調教月日	3/28	3/29	3/30	3/31	4/1	4/2	4/3
総駈歩距離	-	-	-	-	-	-	-
最終2Fタイム	WM	WM	WM	WM	WM	WM	WM
調教月日	4/4	4/5	4/6	4/7	4/8	4/9	4/10
総駈歩距離							
最終2Fタイム	TM	TM	TM	TM	TM	TM	WM
調教月日	4/11	4/12	4/13	4/14	4/15	4/16	4/17
総駈歩距離	800	1600	800	2000	2400	2400	2400
最終2Fタイム							

坂:屋内坂路馬場調教 WM:ウォーキングマシン TM:トレッドミル

※個体情報の見方については、4~10ページをご覧ください。装鞍所内の情報開示室にて担当者にお尋ねください。

⚠必ずご一読ください

●特別な開示事項はございません。

個体および検査情報

父 ゴールドシップ

購買価格 825万円
(税込み)

体高 163.0 胸囲 181.0 管囲 19.7 体重 452 ※測尺日は4月13日現在

病歴	年月日	休養期間	画像	備考
右後外側管骨瘤	2021年10月1日	-	○	
右前内側管骨瘤	2022年3月14日	-	○	
顔部疣	2022年4月1日	-	○	

ノド内視鏡検査 (安静時)	LH	DDSP	AE	大腿骨ポーンシスト (撮影日)	左	右
	I	0	0		2022年3月22日	所見なし
2022年3月3日	I (正常)~IV	0 (正常)~3	0 (正常)~3		所見なし or 1 (軽度)~4	

種子骨検査	左(外・内)	右(内・外)	化骨評価	C
2022年3月現在	0 ▪ 0	0 ▪ 0	2022年3月現在	23か月齢

悪癖	装蹄
馬装具	ゲート 目標クリア

最近の調教状況

調教月日	3/21	3/22	3/23	3/24	3/25	3/26	3/27
総駈歩距離	2000	2800	2800		1600	2400	
最終2Fタイム				TM			WM
調教月日	3/28	3/29	3/30	3/31	4/1	4/2	4/3
総駈歩距離	2000	1200+坂1000	1600	2000	2600	2400	
最終2Fタイム		14.3-14.1					WM
調教月日	4/4	4/5	4/6	4/7	4/8	4/9	4/10
総駈歩距離	2600	2000	2400	1600	2400	2400	
最終2Fタイム			15.4-13.3				WM
調教月日	4/11	4/12	4/13	4/14	4/15	4/16	4/17
総駈歩距離	2400	2400	1600	2000	2400	1600	2000
最終2Fタイム		12.8-11.7					

坂:屋内坂路馬場調教 WM:ウォーキングマシン TM:トレッドミル

※個体情報の見方については、4~10ページをご覧ください。装鞍所内の情報開示室にて担当者にお尋ねください。

24 シャイニインパクト2020

牡・黒鹿

宮崎

↑必ずご一読ください

●特別な開示事項はございません。

個体および検査情報

父 サトノクラウン

購買価格 770万円
(税込み)

体高 155.5 胸囲 175.0 管囲 19.0 体重 422 ※測尺日は4月14日現在

病歴	年月日	休養期間	画像	備考

ノド内視鏡検査 (安静時)	LH	DDSP	AE	大腿骨ポーンシスト (撮影日)	左	右
	I	2	0		2022年3月11日	所見なし
2022年3月2日	I (正常)~IV	0(正常)~3	0(正常)~3		所見なし or 1(軽度)~4	

種子骨検査	左(外・内)	右(内・外)	化骨評価	A
2022年3月現在	0 ▪ 0	0 ▪ 0	2022年3月現在	24か月齢

悪癖	装蹄
馬装具	ゲート 目標クリア

最近の調教状況

調教月日	3/21	3/22	3/23	3/24	3/25	3/26	3/27
総駈歩距離			3000	3200	3400		1600
最終2Fタイム	WM	WM			14.9-14.7	TM	
調教月日	3/28	3/29	3/30	3/31	4/1	4/2	4/3
総駈歩距離		2800	2800	1600			3000
最終2Fタイム	WM				TM	WM	
調教月日	4/4	4/5	4/6	4/7	4/8	4/9	4/10
総駈歩距離	2800	2800			1600	3000	1600
最終2Fタイム		12.0-12.3	WM	TM			
調教月日	4/11	4/12	4/13	4/14	4/15	4/16	4/17
総駈歩距離		2800		1600	2800	3600	1600
最終2Fタイム	WM		TM			14.5-13.7	

坂:屋内坂路馬場調教 WM:ウォーキングマシン TM:トレッドミル

※個体情報の見方については、4~10ページをご覧ください。装鞍所内の情報開示室にて担当者にお尋ねください。

25 オーデュボンパーク2020 牡・黒鹿

宮崎

⚠必ずご一読ください

●特別な開示事項はございません。

個体および検査情報

父 ルーラーシップ

購買価格 1100万円
(税込み)

体高 156.0 胸囲 182.0 管囲 19.5 体重 462 ※測尺日は4月14日現在

病歴	年月日	休養期間	画像	備考

ノド内視鏡検査 (安静時)	LH	DDSP	AE	大腿骨ポーンシスト (撮影日)	左	右
	I	0	0		2022年3月11日	所見なし
2022年3月4日	I (正常)~IV	0 (正常)~3	0 (正常)~3		所見なし or 1 (軽度)~4	

種子骨検査	左(外・内)	右(内・外)	化骨評価	A
2022年3月現在	0 ▪ 0	0 ▪ 0	2022年3月現在	24か月齢

悪癖	装蹄
馬装具	ゲート 目標クリア

最近の調教状況

調教月日	3/21	3/22	3/23	3/24	3/25	3/26	3/27
総駈歩距離			3000	3200	3400		1600
最終2Fタイム	WM	WM			14.9-15.5	TM	
調教月日	3/28	3/29	3/30	3/31	4/1	4/2	4/3
総駈歩距離		2800	2800	1600			3000
最終2Fタイム	WM				TM	WM	
調教月日	4/4	4/5	4/6	4/7	4/8	4/9	4/10
総駈歩距離	2800	2800			1600	3000	1600
最終2Fタイム		12.5-12.5	WM	TM			
調教月日	4/11	4/12	4/13	4/14	4/15	4/16	4/17
総駈歩距離		2800		1600	2800	3600	1600
最終2Fタイム	WM		TM			17.6-15.4	

坂:屋内坂路馬場調教 WM:ウォーキングマシン TM:トレッドミル

※個体情報の見方については、4~10ページをご覧ください。装鞍所内の情報開示室にて担当者にお尋ねください。

26 ケーズノーツ2020

牡・黒鹿

宮崎

⚠必ずご一読ください

●特別な開示事項はございません。

個体および検査情報

父 アポロキングダム

購買価格 792万円
(税込み)

体高 160.0 胸囲 182.5 管囲 20.3 体重 504 ※測尺日は4月14日現在

病歴	年月日	休養期間	画像	備考
陳旧性左第1趾骨剥離骨折を確認 左前挫跖	購買時 2022年3月25日	- 1日	○	

ノド内視鏡検査 (安静時)	LH	DDSP	AE	大腿骨ポーンシスト (撮影日)	左	右
	2022年3月4日	I I(正常)~IV	0 0(正常)~3		0 0(正常)~3	2022年3月11日

種子骨検査	左(外・内)	右(内・外)	化骨評価	A
2022年3月現在	0 ▪ 0	0 ▪ 0	2022年3月現在	23か月齢

悪癖	装蹄
馬装具	ゲート 目標クリア

最近の調教状況

調教月日	3/21	3/22	3/23	3/24	3/25	3/26	3/27
総駈歩距離			3000	3200	左前挫跖		1600
最終2Fタイム	WM	WM			(馬房内休養)	TM	
調教月日	3/28	3/29	3/30	3/31	4/1	4/2	4/3
総駈歩距離		2800	2800	1600			3000
最終2Fタイム	WM				TM	WM	
調教月日	4/4	4/5	4/6	4/7	4/8	4/9	4/10
総駈歩距離	2800	2800			1600	3000	1600
最終2Fタイム		13.8-12.9	WM	TM			
調教月日	4/11	4/12	4/13	4/14	4/15	4/16	4/17
総駈歩距離		2800		1600	2800	3600	1600
最終2Fタイム	WM		TM			15.6-14.4	

坂:屋内坂路馬場調教 WM:ウォーキングマシン TM:トレッドミル

※個体情報の見方については、4~10ページをご覧ください。装鞍所内の情報開示室にて担当者にお尋ねください。

27 エーレンガート2020

めす・鹿

日高

!必ずご覧ください

●両前屈腱太めが認められますが、エコー検査では腱実質に異常を認めておりません。

個体および検査情報

父 ジャスタウェイ

購買価格 1540万円
(税込み)

体高 157.0 胸囲 181.0 管囲 20.5 体重 461 ※測尺日は4月14日現在

病歴	年月日	休養期間	画像	備考
左前肢球節部骨片摘出術(全身麻酔)	2021年3月	-	○	
右飛節部OCD摘出術(全身麻酔)	2021年3月	-	○	
その他:両前屈腱部エコー検査(腱実質に異常なし)	2022年3月10日	-	○	

ノド内視鏡検査 (安静時)	LH	DDSP	AE	大腿骨ポーンシスト (撮影日)	左	右
	I	0	0		2022年3月11日	所見なし
2022年3月2日	I(正常)~IV	0(正常)~3	0(正常)~3		所見なし or 1(軽度)~4	

種子骨検査	左(外・内)	右(内・外)	化骨評価	C
2022年3月現在	0・0	0・0	2022年3月現在	22か月齢

悪癖	装蹄
馬装具	ゲート 目標クリア

最近の調教状況

調教月日	3/21	3/22	3/23	3/24	3/25	3/26	3/27
総駈歩距離	2000	2800	2800	2400			
最終2Fタイム					TM	WM	WM
調教月日	3/28	3/29	3/30	3/31	4/1	4/2	4/3
総駈歩距離	2000	1200+坂1000	1600	2000	2600		
最終2Fタイム		16.0-15.4				WM	WM
調教月日	4/4	4/5	4/6	4/7	4/8	4/9	4/10
総駈歩距離	2600	2000	2400	1600	2400		
最終2Fタイム			13.6-12.8			WM	WM
調教月日	4/11	4/12	4/13	4/14	4/15	4/16	4/17
総駈歩距離	2400	2400	1600	2000	2400		2000
最終2Fタイム		12.5-11.4				WM	

坂:屋内坂路馬場調教 WM:ウォーキングマシン TM:トレッドミル

※個体情報の見方については、4~10ページをご覧ください。装鞍所内の情報開示室にて担当者にお尋ねください。

28 マウンテンミステリー2020 めす・黒鹿

日高

⚠必ずご覧ください

●3/8に鼻骨々折を発症しました。

個体および検査情報

父 ディーマジェスティ 購買価格 473万円
(税込み)

体高 155.0 胸囲 181.0 管囲 19.0 体重 459 ※測尺日は4月14日現在

病歴	年月日	休養期間	画像	備考
鼻骨々折 左飛節部挫創(痕)	2022年3月8日	-	○	
	2022年3月8日	-	○	

ノド内視鏡検査 (安静時)	LH	DDSP	AE	大腿骨ポーンシスト (撮影日)	左	右
	2022年3月2日	I I(正常)~IV	1 0(正常)~3		0 0(正常)~3	2022年3月11日

種子骨検査	左(外・内)	右(内・外)	化骨評価	A
2022年3月現在	0 ▪ 0	0 ▪ 0	2022年3月現在	22か月齢

悪癖	装蹄
馬装具	ゲート 目標クリア

最近の調教状況

調教月日	3/21	3/22	3/23	3/24	3/25	3/26	3/27
総駈歩距離	2000	2800	2800	2400		1600	
最終2Fタイム					TM		WM
調教月日	3/28	3/29	3/30	3/31	4/1	4/2	4/3
総駈歩距離	2000	1200+坂1000	1600	2000	2600	2400	
最終2Fタイム		16.4-15.0					WM
調教月日	4/4	4/5	4/6	4/7	4/8	4/9	4/10
総駈歩距離	2600	2000	2400	1600	2400	2400	
最終2Fタイム			14.3-13.1				WM
調教月日	4/11	4/12	4/13	4/14	4/15	4/16	4/17
総駈歩距離	2400	2400	1600	2000	2400		2000
最終2Fタイム		13.2-12.2				WM	

坂:屋内坂路馬場調教 WM:ウォーキングマシン TM:トレッドミル

※個体情報の見方については、4~10ページをご覧ください。装鞍所内の情報開示室にて担当者にお尋ねください。

29 ラビアンローズ2020

めす・鹿

日高

⚠必ずご一読ください

●特別な開示事項はございません。

個体および検査情報

父 デクラレーションオブウォー

購買価格 1100万円
(税込み)

体高 163.5 胸囲 183.0 管囲 20.0 体重 462 ※測尺日は4月14日現在

病歴	年月日	休養期間	画像	備考
右後管部挫創(痕)	2021年12月7日	-	○	

ノド内視鏡検査 (安静時)	LH	DDSP	AE	大腿骨ポーンシスト (撮影日)	左	右
	2022年3月2日	I I(正常)~IV	0(正常)~3		0(正常)~3	2022年3月11日

種子骨検査	左(外・内)	右(内・外)	化骨評価	A
2022年3月現在	0 ▪ 0	0 ▪ 0	2022年3月現在	22か月齢

悪癖	装蹄
馬装具	ゲート 目標クリア

最近の調教状況

調教月日	3/21	3/22	3/23	3/24	3/25	3/26	3/27
総駈歩距離	2000	2800	2800	2400			
最終2Fタイム					TM	WM	WM
調教月日	3/28	3/29	3/30	3/31	4/1	4/2	4/3
総駈歩距離	2000	1200+坂1000	1600	2000	2600		
最終2Fタイム		15.8-15.5				WM	WM
調教月日	4/4	4/5	4/6	4/7	4/8	4/9	4/10
総駈歩距離	2600	2000	2400	1600	2400		
最終2Fタイム			13.3-12.5			WM	WM
調教月日	4/11	4/12	4/13	4/14	4/15	4/16	4/17
総駈歩距離	2400	2400	1600	2000	1600	1600	2000
最終2Fタイム		12.0-11.4					

坂:屋内坂路馬場調教 WM:ウォーキングマシン TM:トレッドミル

※個体情報の見方については、4~10ページをご覧ください。装鞍所内の情報開示室にて担当者にお尋ねください。

30 ナイキトライアンフ2020

めす・鹿

日高

⚠️必ずご一読ください

●特別な開示事項はございません。

個体および検査情報

父 バゴ

購買価格 770万円
(税込み)

体高	159.5	胸囲	187.0	管囲	19.3	体重	479
----	-------	----	-------	----	------	----	-----

※測尺日は4月14日現在

病歴	年月日	休養期間	画像	備考
右後球節部挫創(痕) 外傷性左後管骨瘤	2021年12月10日	-	○	
	2022年1月17日	-	○	

ノド内視鏡検査 (安静時)	LH	DDSP	AE	大腿骨ポーンシスト (撮影日)	左	右
	II a	0	0		2022年3月11日	所見なし
2022年3月2日	I (正常)~IV	0(正常)~3	0(正常)~3		所見なし or 1(軽度)~4	

種子骨検査	左(外・内)	右(内・外)	化骨評価	A
2022年3月現在	0 ▪ 0	0 ▪ 0	2022年3月現在	22か月齢

悪癖	装蹄
馬装具	ゲート 目標クリア

最近の調教状況

調教月日	3/21	3/22	3/23	3/24	3/25	3/26	3/27
総駈歩距離	2000	2800	2800	2400		1600	
最終2Fタイム					TM		WM
調教月日	3/28	3/29	3/30	3/31	4/1	4/2	4/3
総駈歩距離	2000	1200+坂1000	1600	2000	2600	2400	
最終2Fタイム		15.1-14.7					WM
調教月日	4/4	4/5	4/6	4/7	4/8	4/9	4/10
総駈歩距離	2600	2000	2400	1600	2400	2400	
最終2Fタイム			13.7-12.6				WM
調教月日	4/11	4/12	4/13	4/14	4/15	4/16	4/17
総駈歩距離	2400	2400	1600	2000	2400		2000
最終2Fタイム		13.0-12.5				WM	

坂:屋内坂路馬場調教 WM:ウォーキングマシン TM:トレッドミル

※個体情報の見方については、4~10ページをご覧ください。装鞍所内の情報開示室にて担当者にお尋ねください。

31 インドリヤ2020

めす・鹿

日高

⚠️ 必ずご一読ください

● 特別な開示事項はございません。

個体および検査情報

父 キンシャサノキセキ

購買価格 1045万円
(税込み)

体高 156.5 胸囲 180.0 管囲 18.7 体重 451 ※測尺日は4月14日現在

病歴	年月日	休養期間	画像	備考
歯折 左前踏創	2022年3月30日	2日	○	
	2022年4月6日	1日		

ノド内視鏡検査 (安静時)	LH	DDSP	AE	大腿骨ポーンシスト (撮影日)	左	右
	I	0	0		2022年3月24日	所見なし
2022年3月2日	I (正常)~IV	0 (正常)~3	0 (正常)~3		所見なし or 1 (軽度)~4	

種子骨検査	左(外・内)	右(内・外)	化骨評価	A
2022年3月現在	0 ▪ 0	0 ▪ 0	2022年3月現在	24か月齢

悪癖	装蹄
馬装具	ゲート 目標クリア

最近の調教状況

調教月日	3/21	3/22	3/23	3/24	3/25	3/26	3/27
総駈歩距離	2000	2800	2800	2400		1600	
最終2Fタイム					TM		WM
調教月日	3/28	3/29	3/30	3/31	4/1	4/2	4/3
総駈歩距離	2000	1200+坂1000	歯折	-	2600		
最終2Fタイム		15.6-15.5	(馬房内休養)	WM		WM	WM
調教月日	4/4	4/5	4/6	4/7	4/8	4/9	4/10
総駈歩距離	2600	2000	左前踏創	1600	2400	2400	
最終2Fタイム			(速歩のみ)				WM
調教月日	4/11	4/12	4/13	4/14	4/15	4/16	4/17
総駈歩距離	2400	2400	1600	2000	2400		2000
最終2Fタイム		12.8-12.1				WM	

坂: 屋内坂路馬場調教 WM: ウォーキングマシン TM: トレッドミル

※ 個体情報の見方については、4~10ページをご覧ください。装蹄所内の情報開示室にて担当者にお尋ねください。

⚠️ 必ずご一読ください

●両前屈腱太めが認められますが、エコー検査では腱実質に異常を認めておりません。

個体および検査情報

父 トーセンラー

購買価格 770万円
(税込み)

体高 162.5 胸囲 184.0 管囲 20.8 体重 489 ※測尺日は4月14日現在

病歴	年月日	休養期間	画像	備考
右後鎌洞	2022年2月16日	-	○	
その他:両前屈腱部エコー検査(腱実質に異常なし)	2022年3月10日	-	○	

ノド内視鏡検査 (安静時)	LH	DDSP	AE	大腿骨ボンシスト (撮影日)	左	右
	2022年3月2日	I I(正常)~IV	0 0(正常)~3		0 0(正常)~3	2022年3月23日

種子骨検査	左(外・内)	右(内・外)	化骨評価	C
2022年3月現在	0 ▪ 1	0 ▪ 0	2022年3月現在	21か月齢

悪癖	ゆう癖	装蹄	右後プレート装着(裂蹄予防)
馬装具		ゲート	目標クリア

最近の調教状況

調教月日	3/21	3/22	3/23	3/24	3/25	3/26	3/27
総駈歩距離	2000	2800	2800	2400		1600	
最終2Fタイム					TM		WM
調教月日	3/28	3/29	3/30	3/31	4/1	4/2	4/3
総駈歩距離	2000	1200+坂1000	1600	2000	2600	2400	
最終2Fタイム		14.6-13.8					WM
調教月日	4/4	4/5	4/6	4/7	4/8	4/9	4/10
総駈歩距離	2600	2000	2400	1600	2400	2400	
最終2Fタイム			14.2-13.5				WM
調教月日	4/11	4/12	4/13	4/14	4/15	4/16	4/17
総駈歩距離	2400	2400	1600	2000	2400		2000
最終2Fタイム		13.0-12.9				WM	

坂:屋内坂路馬場調教 WM:ウォーキングマシン TM:トレッドミル

※個体情報の見方については、4~10ページをご覧ください。装鞍所内の情報開示室にて担当者にお尋ねください。

33 ホワイトポピー2020

めす・鹿

日高

⚠️必ずご覧ください

●特別な開示事項はございません。

個体および検査情報

父 イスラボニータ

購買価格 418万円
(税込み)

体高 155.0 胸囲 182.0 管囲 18.8 体重 465

※測尺日は4月14日現在

病歴	年月日	休養期間	画像	備考
左前深管骨瘤	2022年3月8日	15日	○	

ノド内視鏡検査 (安静時)	LH	DDSP	AE	大腿骨ポーンシスト (撮影日)	左	右
	2022年3月2日	I I(正常)~IV	0 0(正常)~3		0 0(正常)~3	2022年3月24日

種子骨検査	左(外・内)	右(内・外)	化骨評価	B
2022年3月現在	0 ▪ 0	0 ▪ 0	2022年3月現在	22か月齢

悪癖	装蹄
馬装具	ゲート 目標クリア

最近の調教状況

調教月日	3/21	3/22	3/23	3/24	3/25	3/26	3/27
総駈歩距離	2000	2800	-	-	-	-	-
最終2Fタイム			(速歩のみ)	(馬房内休養)	(馬房内休養)	(馬房内休養)	(馬房内休養)
調教月日	3/28	3/29	3/30	3/31	4/1	4/2	4/3
総駈歩距離	-	-	-	-	-	-	-
最終2Fタイム	(馬房内休養)	(馬房内休養)	(馬房内休養)	(馬房内休養)	WM	WM	WM
調教月日	4/4	4/5	4/6	4/7	4/8	4/9	4/10
総駈歩距離	-	-					
最終2Fタイム	WM	WM	TM	TM	TM	TM	WM
調教月日	4/11	4/12	4/13	4/14	4/15	4/16	4/17
総駈歩距離	1600	2400	1600	2000	2400	2400	2400
最終2Fタイム							

坂:屋内坂路馬場調教 WM:ウォーキングマシン TM:トレッドミル

※個体情報の見方については、4~10ページをご覧ください。装鞍所内の情報開示室にて担当者にお尋ねください。

34 トーホウリリー2020

めす・栗

日高

⚠️ 必ずご覧ください

● 特別な開示事項はございません。

個体および検査情報

父 ベストウォーリア

購買価格 880万円
(税込み)

体高 157.0 胸囲 178.0 管囲 19.4 体重 441

※測尺日は4月14日現在

病歴	年月日	休養期間	画像	備考

ノド内視鏡検査 (安静時)	LH	DDSP	AE	大腿骨ポーンシスト (撮影日)	左	右
	I	0	0		2022年3月25日	所見なし
2022年3月2日	I (正常)~IV	0 (正常)~3	0 (正常)~3		所見なし or 1 (軽度)~4	

種子骨検査	左(外・内)	右(内・外)	化骨評価	A
2022年3月現在	0 ▪ 0	0 ▪ 0	2022年3月現在	23か月齢

悪癖	装蹄
馬装具	ゲート 目標クリア

最近の調教状況

調教月日	3/21	3/22	3/23	3/24	3/25	3/26	3/27
総駈歩距離	2000	2800	2800	2400			
最終2Fタイム					TM	WM	WM
調教月日	3/28	3/29	3/30	3/31	4/1	4/2	4/3
総駈歩距離	2000	1200+坂1000	1600	2000	2600		
最終2Fタイム		16.1-15.8				WM	WM
調教月日	4/4	4/5	4/6	4/7	4/8	4/9	4/10
総駈歩距離	2600	2000	2400	1600	2400		
最終2Fタイム			14.7-13.4			WM	WM
調教月日	4/11	4/12	4/13	4/14	4/15	4/16	4/17
総駈歩距離	2400	2400	1600	2000	2400		2000
最終2Fタイム		13.5-12.5				WM	

坂:屋内坂路馬場調教 WM:ウォーキングマシン TM:トレッドミル

※個体情報の見方については、4~10ページをご覧ください。装鞍所内の情報開示室にて担当者にお尋ねください。

35 ジョウノアドバンス2020

めす・鹿

日高

⚠️必ずご覧ください

●特別な開示事項はございません。

個体および検査情報

父 リアルスティール

購買価格 440万円
(税込み)

体高 161.5 胸囲 182.0 管囲 19.2 体重 439

※測尺日は4月14日現在

病歴	年月日	休養期間	画像	備考

ノド内視鏡検査 (安静時)	LH	DDSP	AE	大腿骨ポーンシスト (撮影日)	左	右
	I	0	0		2022年3月9日	2
2022年3月2日	I (正常)~IV	0 (正常)~3	0 (正常)~3		所見なし or 1 (軽度)~4	

種子骨検査	左(外・内)	右(内・外)	化骨評価	A
2022年3月現在	0 ▪ 0	0 ▪ 0	2022年3月現在	24か月齢

悪癖	装蹄
馬装具	ゲート 目標クリア

最近の調教状況

調教月日	3/21	3/22	3/23	3/24	3/25	3/26	3/27
総駈歩距離	2000	2800	2800	2400		1600	
最終2Fタイム					TM		WM
調教月日	3/28	3/29	3/30	3/31	4/1	4/2	4/3
総駈歩距離	2000	1200+坂1000	1600	2000	2600		
最終2Fタイム		16.4-15.0				WM	WM
調教月日	4/4	4/5	4/6	4/7	4/8	4/9	4/10
総駈歩距離	2600	2000	2400	1600	2400		
最終2Fタイム			14.4-12.4			WM	WM
調教月日	4/11	4/12	4/13	4/14	4/15	4/16	4/17
総駈歩距離	2400	2400	1600	2000	2400		2000
最終2Fタイム		12.4-11.7				WM	

坂:屋内坂路馬場調教 WM:ウォーキングマシン TM:トレッドミル

※個体情報の見方については、4~10ページをご覧ください。装鞍所内の情報開示室にて担当者にお尋ねください。

36 ミラクルベリー2020

めす・栗

宮崎

⚠必ずご一読ください

●特別な開示事項はございません。

個体および検査情報

父 ダンカーク

購買価格 836万円
(税込み)

体高 156.0 胸囲 178.5 管囲 19.5 体重 452 ※測尺日は4月14日現在

病歴	年月日	休養期間	画像	備考

ノド内視鏡検査 (安静時)	LH	DDSP	AE	大腿骨ポーンシスト (撮影日)	左	右
	I	0	0		2022年3月12日	所見なし
2022年3月2日	I (正常)~IV	0 (正常)~3	0 (正常)~3		所見なし or 1 (軽度)~4	

種子骨検査	左(外・内)	右(内・外)	化骨評価	C
2022年3月現在	0 ▪ 0	0 ▪ 0	2022年3月現在	22か月齢

悪癖	装蹄
馬装具	ゲート 目標クリア

最近の調教状況

調教月日	3/21	3/22	3/23	3/24	3/25	3/26	3/27
総駈歩距離			3000	3200	3400		1600
最終2Fタイム	WM	WM			16.0-15.2	TM	
調教月日	3/28	3/29	3/30	3/31	4/1	4/2	4/3
総駈歩距離		2800	2800	1600			3000
最終2Fタイム	WM				TM	WM	
調教月日	4/4	4/5	4/6	4/7	4/8	4/9	4/10
総駈歩距離	2800	2800			1600	3000	1600
最終2Fタイム		12.9-12.4	WM	TM			
調教月日	4/11	4/12	4/13	4/14	4/15	4/16	4/17
総駈歩距離		2800		1600	2800	3600	1600
最終2Fタイム	WM		TM			13.8-14.1	

坂:屋内坂路馬場調教 WM:ウォーキングマシン TM:トレッドミル

※個体情報の見方については、4~10ページをご覧ください。装鞍所内の情報開示室にて担当者にお尋ねください。

37 ラピーダシャリナ2020

めす・鹿

宮崎

↑必ずご一読ください

●特別な開示事項はございません。

個体および検査情報

父 リアルスティーロ

購買価格 792万円

(税込み)

体高 156.5 胸囲 178.0 管囲 19.9 体重 441 ※測尺日は4月14日現在

病歴	年月日	休養期間	画像	備考
左第1趾骨遠位骨嚢胞を確認 左肩筋痛	購買時 2022年3月27日	- 1日	○	

ノド内視鏡検査 (安静時)	LH	DDSP	AE	大腿骨ポーンシスト (撮影日)	左	右
	2022年3月2日	IIb I (正常)~IV	0 (正常)~3		0 (正常)~3	2022年3月12日

種子骨検査	左(外・内)	右(内・外)	化骨評価	B
2022年3月現在	0 ▪ 0	0 ▪ 0	2022年3月現在	22か月齢

悪癖	装蹄
馬装具	ゲート 目標クリア

最近の調教状況

調教月日	3/21	3/22	3/23	3/24	3/25	3/26	3/27
総駈歩距離			1600	3200	2400		左肩筋痛
最終2Fタイム	WM	WM				TM	WM
調教月日	3/28	3/29	3/30	3/31	4/1	4/2	4/3
総駈歩距離		1600	2600	1600			3000
最終2Fタイム	WM				TM	WM	
調教月日	4/4	4/5	4/6	4/7	4/8	4/9	4/10
総駈歩距離	2800	2800			1600	3000	1600
最終2Fタイム		18.0-16.6	WM	TM			
調教月日	4/11	4/12	4/13	4/14	4/15	4/16	4/17
総駈歩距離		2800		1600	2800	3600	1600
最終2Fタイム	WM		TM			15.7-14.3	

坂:屋内坂路馬場調教 WM:ウォーキングマシン TM:トレッドミル

※個体情報の見方については、4~10ページをご覧ください。装鞍所内の情報開示室にて担当者にお尋ねください。

38 ワタシダイナマイト2020 牡・栗

日高

⚠必ずご一読ください

●特別な開示事項はございません。

個体および検査情報

父 カレンブラックヒル

購買価格 605万円
(税込み)

体高 155.5 胸囲 177.0 管囲 18.4 体重 455 ※測尺日は4月13日現在

病歴	年月日	休養期間	画像	備考
左飛節後腫 左腕節部打撲傷(痕)	2022年4月5日	3日	○	
	2022年4月13日	-	○	

ノド内視鏡検査 (安静時)	LH	DDSP	AE	大腿骨ポーンシスト (撮影日)	左	右
	I	0	0		2022年3月15日	所見なし
2022年3月3日	I(正常)~IV	0(正常)~3	0(正常)~3		所見なし or 1(軽度)~4	

種子骨検査	左(外・内)	右(内・外)	化骨評価	C
2022年3月現在	0・0	0・0	2022年3月現在	22か月齢

悪癖	装蹄
馬装具	ゲート 目標クリア

最近の調教状況

調教月日	3/21	3/22	3/23	3/24	3/25	3/26	3/27
総駈歩距離	2000	2800	2800		1600		
最終2Fタイム				TM		WM	WM
調教月日	3/28	3/29	3/30	3/31	4/1	4/2	4/3
総駈歩距離	2000	1200+坂1000	1600	2000	2600	2400	
最終2Fタイム		13.5-13.4					WM
調教月日	4/4	4/5	4/6	4/7	4/8	4/9	4/10
総駈歩距離	2600	1600	左飛節後腫	-	-	2400	
最終2Fタイム			WM	WM	WM		WM
調教月日	4/11	4/12	4/13	4/14	4/15	4/16	4/17
総駈歩距離	2400	2400	1600	2000	2400		2000
最終2Fタイム		16.6-15.3				WM	

坂:屋内坂路馬場調教 WM:ウォーキングマシン TM:トレッドミル

※個体情報の見方については、4~10ページをご覧ください。装鞍所内の情報開示室にて担当者にお尋ねください。

⚠️ 必ずご一読ください

●2/24に発症した後肢跛行のため、JRAブリーズアップセールを欠場します。

個体および検査情報

父 ファインニードル

購買価格 1100万円
(税込み)

体高	胸囲	管囲	体重
----	----	----	----

病歴	年月日	休養期間	画像	備考
後肢跛行	2022年2月24日			

ノド内視鏡検査 (安静時)	LH	DDSP	AE	大腿骨ポーンシスト (撮影日)	左	右

種子骨検査	左(外・内)	右(内・外)	化骨評価

悪癖	装蹄
馬装具	ゲート

最近の調教状況

欠場

40 ティンタジェル2020

牡・黒鹿

日高

! 必ずご一読ください

●特別な開示事項はございません。

個体および検査情報

父 バトルプラン

 購買価格 825万円
 (税込み)

体高	159.0	胸囲	181.0	管囲	19.2	体重	478	※測尺日は4月13日現在
----	-------	----	-------	----	------	----	-----	--------------

病歴	年月日	休養期間	画像	備考
右後肢跛行(鶏跛)	2022年1月5日	71日		

ノド内視鏡検査 (安静時)	LH	DDSP	AE	大腿骨ポーンシスト (撮影日)	左	右
	I	0	2		2022年3月21日	所見なし
2022年3月3日	I(正常)~IV	0(正常)~3	0(正常)~3		所見なし or 1(軽度)~4	

種子骨検査	左(外・内)	右(内・外)	化骨評価	A
2022年3月現在	0・0	0・0	2022年3月現在	23か月齢

悪癖	装蹄
馬装具	ゲート 目標クリア

最近の調教状況

調教月日	3/21	3/22	3/23	3/24	3/25	3/26	3/27
総駈歩距離							
最終2Fタイム	TM	TM	TM	TM	TM	TM	TM
調教月日	3/28	3/29	3/30	3/31	4/1	4/2	4/3
総駈歩距離							
最終2Fタイム	TM	TM	TM	TM	TM	TM	WM
調教月日	4/4	4/5	4/6	4/7	4/8	4/9	4/10
総駈歩距離		1600	1600	1600	1600	2400	
最終2Fタイム	TM						WM
調教月日	4/11	4/12	4/13	4/14	4/15	4/16	4/17
総駈歩距離	2400	2400	800	2000	2400	1600	2400
最終2Fタイム					15.1-14.0		

坂:屋内坂路馬場調教 WM:ウォーキングマシン TM:トレッドミル

※個体情報の見方については、4~10ページをご覧ください。装鞍所内の情報開示室にて担当者にお尋ねください。

41 アイビー2020

牡・鹿

日高

! 必ずご覧ください

●特別な開示事項はございません。

個体および検査情報

父 ブラックタイド

購買価格 506万円
(税込み)

体高 161.0 胸囲 181.0 管囲 19.5 体重 441

※測尺日は4月13日現在

病歴	年月日	休養期間	画像	備考

ノド内視鏡検査 (安静時)	LH	DDSP	AE	大腿骨ポーンシスト (撮影日)	左	右
	I	0	0		2022年3月22日	所見なし
2022年3月3日	I (正常)~IV	0 (正常)~3	0 (正常)~3		所見なし or 1 (軽度)~4	

種子骨検査	左(外・内)	右(内・外)	化骨評価	B
2022年3月現在	0・1	0・0	2022年3月現在	24か月齢

悪癖	装蹄
馬装具	ゲート 目標クリア

最近の調教状況

調教月日	3/21	3/22	3/23	3/24	3/25	3/26	3/27
総駈歩距離	2000	2800	2800		1600	2400	
最終2Fタイム				TM			WM
調教月日	3/28	3/29	3/30	3/31	4/1	4/2	4/3
総駈歩距離	2000	1200+坂1000	1600	2000	2600	2400	
最終2Fタイム		14.5-14.5					WM
調教月日	4/4	4/5	4/6	4/7	4/8	4/9	4/10
総駈歩距離	2600	2000	2400	1600	2400	2400	
最終2Fタイム			15.4-13.3				WM
調教月日	4/11	4/12	4/13	4/14	4/15	4/16	4/17
総駈歩距離	2400	2400	1600	2000	2400		2000
最終2Fタイム		12.7-11.9				WM	

坂:屋内坂路馬場調教 WM:ウォーキングマシン TM:トレッドミル

※個体情報の見方については、4~10ページをご覧ください。装鞍所内の情報開示室にて担当者にお尋ねください。

! 必ずご覧ください

● 特別な開示事項はございません。

個体および検査情報

父 バゴ

 購買価格 440万円
 (税込み)

体高	164.5	胸囲	185.0	管囲	20.6	体重	516	※測尺値は4月13日現在
----	-------	----	-------	----	------	----	-----	--------------

病歴	年月日	休養期間	画像	備考
両飛節部OCD摘出術(全身麻酔)	2021年4月	-	○	
右後内側管骨瘤	2022年2月24日	-	○	
右後肢跛行	2022年2月26日	5日		

ノド内視鏡検査 (安静時)	LH	DDSP	AE	大腿骨ポーンシスト (撮影日)	左	右
	2022年3月3日	I I(正常)~IV	1 0(正常)~3		0 0(正常)~3	2022年3月14日

種子骨検査	左(外・内)	右(内・外)	化骨評価	B
2022年3月現在	0・1	1・0	2022年3月現在	23か月齢

悪癖	装蹄
	右前エケイロックス(蹄壁保護)
馬装具	ゲート
	目標クリア

最近の調教状況

調教月日	3/21	3/22	3/23	3/24	3/25	3/26	3/27
総駈歩距離	2400	2400	2400	1600	1600	2400	
最終2Fタイム							WM
調教月日	3/28	3/29	3/30	3/31	4/1	4/2	4/3
総駈歩距離	2400	2400	2400	2000	2600	2400	
最終2Fタイム							WM
調教月日	4/4	4/5	4/6	4/7	4/8	4/9	4/10
総駈歩距離	2600	2000	2400	1600	2400		
最終2Fタイム			18.8-15.5			WM	WM
調教月日	4/11	4/12	4/13	4/14	4/15	4/16	4/17
総駈歩距離	2400	2400	1600	2000	2400		2000
最終2Fタイム		14.5-13.6				WM	

坂:屋内坂路馬場調教 WM:ウォーキングマシン TM:トレッドミル

※個体情報の見方については、4~10ページをご覧ください。装鞍所内の情報開示室にて担当者にお尋ねください。

43 アグネスアーニヤ2020

牡・黒鹿

日高

⚠️ 必ずご覧ください

● 特別な開示事項はございません。

個体および検査情報

父 ストロングリターン

購買価格 836万円
(税込み)

体高 163.0 胸囲 184.0 管囲 20.0 体重 494 ※測尺日は4月13日現在

病歴	年月日	休養期間	画像	備考
左後球節部打撲傷(痕)	2021年11月14日	-	○	

ノド内視鏡検査 (安静時)	LH	DDSP	AE	大腿骨ポーンシスト (撮影日)	左	右
	2022年3月3日	I I(正常)~IV	0 0(正常)~3		0 0(正常)~3	2022年3月15日

種子骨検査	左(外・内)	右(内・外)	化骨評価	A
2022年3月現在	0 ▪ 0	0 ▪ 0	2022年3月現在	24か月齢

悪癖	装蹄
馬装具	ゲート 目標クリア

最近の調教状況

調教月日	3/21	3/22	3/23	3/24	3/25	3/26	3/27
総駈歩距離	2000	2800	2800		1600	2400	
最終2Fタイム				TM			WM
調教月日	3/28	3/29	3/30	3/31	4/1	4/2	4/3
総駈歩距離	2000	1200+坂1000	1600	2000	2600		
最終2Fタイム		14.4-14.5				WM	WM
調教月日	4/4	4/5	4/6	4/7	4/8	4/9	4/10
総駈歩距離	2600	2000	2400	1600	2400		
最終2Fタイム			16.2-14.0			WM	WM
調教月日	4/11	4/12	4/13	4/14	4/15	4/16	4/17
総駈歩距離	2400	2400	1600	2000	2400		2000
最終2Fタイム		12.5-11.6				WM	

坂:屋内坂路馬場調教 WM:ウォーキングマシン TM:トレッドミル

※個体情報の見方については、4~10ページをご覧ください。装鞍所内の情報開示室にて担当者にお尋ねください。

! 必ずご一読ください

●1/21に発症した右前繫靭帯脚炎のため、JRAブリーズアップセールを欠場します。

個体および検査情報

父 ビッグアーサー

購買価格 616万円
(税込み)

体高	胸囲	管囲	体重
----	----	----	----

病歴	年月日	休養期間	画像	備考
右前繫靭帯脚炎	2022年1月21日			

ノド内視鏡検査 (安静時)	LH	DDSP	AE	大腿骨ポーンシスト (撮影日)	左	右

種子骨検査	左(外・内)	右(内・外)	化骨評価

悪癖	装蹄
馬装具	ゲート

最近の調教状況

欠場

45 スピーディユウマ2020

牡・鹿

宮崎

↑必ずご覧ください

●両前屈腱太めが認められますが、エコー検査では腱実質に異常を認めておりません。

個体および検査情報

父 ノボジャック

購買価格 770万円
(税込み)

体高 155.0 胸囲 179.0 管囲 20.8 体重 456 ※測尺日は4月14日現在

病歴	年月日	休養期間	画像	備考
その他:両前屈腱部エコー検査(腱実質に異常なし)	2022年3月23日	-	○	

ノド内視鏡検査 (安静時)	LH	DDSP	AE	大腿骨ボンシスト (撮影日)	左	右
	2022年3月4日	IIa I(正常)~IV	0 0(正常)~3		0 0(正常)~3	2022年3月11日

種子骨検査	左(外・内)	右(内・外)	化骨評価	A
2022年3月現在	2・0	0・0	2022年3月現在	23か月齢

悪癖	装蹄
馬装具	ゲート 目標クリア

最近の調教状況

調教月日	3/21	3/22	3/23	3/24	3/25	3/26	3/27
総駈歩距離			3000	3200	3400		1600
最終2Fタイム	WM	WM			16.0-14.5	TM	
調教月日	3/28	3/29	3/30	3/31	4/1	4/2	4/3
総駈歩距離		2800	2800	1600			3000
最終2Fタイム	WM				TM	WM	
調教月日	4/4	4/5	4/6	4/7	4/8	4/9	4/10
総駈歩距離	2800	2800			1600	3000	1600
最終2Fタイム		13.8-13.0	WM	TM			
調教月日	4/11	4/12	4/13	4/14	4/15	4/16	4/17
総駈歩距離		2800		1600	2800	3600	1600
最終2Fタイム	WM		TM			14.7-14.8	

坂:屋内坂路馬場調教 WM:ウォーキングマシン TM:トレッドミル

※個体情報の見方については、4~10ページをご覧ください。装鞍所内の情報開示室にて担当者にお尋ねください。

46 テラノイロハ2020

牡・鹿

宮崎

↑必ずご一読ください

●特別な開示事項はございません。

個体および検査情報

父 マクフィ

 購買価格 660万円
 (税込み)

体高	158.5	胸囲	178.5	管囲	20.3	体重	446	※測尺日は4月14日現在
----	-------	----	-------	----	------	----	-----	--------------

病歴	年月日	休養期間	画像	備考

ノド内視鏡検査 (安静時)	LH	DDSP	AE	大腿骨ポーンシスト (撮影日)	左	右
	2022年3月2日	I I(正常)~IV	0 0(正常)~3		0 0(正常)~3	2022年3月11日

種子骨検査	左(外・内)	右(内・外)	化骨評価	C
2022年3月現在	0・0	0・0	2022年3月現在	24か月齢

悪癖	さく癖	装蹄	
馬装具		ゲート	目標クリア

最近の調教状況

調教月日	3/21	3/22	3/23	3/24	3/25	3/26	3/27
総駈歩距離			3000	3200	3400		1600
最終2Fタイム	WM	WM			14.7-14.7	TM	
調教月日	3/28	3/29	3/30	3/31	4/1	4/2	4/3
総駈歩距離		2800	2800	1600			3000
最終2Fタイム	WM				TM	WM	
調教月日	4/4	4/5	4/6	4/7	4/8	4/9	4/10
総駈歩距離	2800	2800			1600	3000	1600
最終2Fタイム		15.0-14.6	WM	TM			
調教月日	4/11	4/12	4/13	4/14	4/15	4/16	4/17
総駈歩距離		2800		1600	2800	3600	1600
最終2Fタイム	WM		TM			13.8-13.4	

坂:屋内坂路馬場調教 WM:ウォーキングマシン TM:トレッドミル

※個体情報の見方については、4~10ページをご覧ください。装鞍所内の情報開示室にて担当者にお尋ねください。

47 ルーチェデルソーレ2020 牡・栗

宮崎

↑必ずご一読ください

●特別な開示事項はございません。

個体および検査情報

父 ネロ

購買価格 440万円
(税込み)

体高 159.5 胸囲 183.0 管囲 20.0 体重 465 ※測尺日は4月14日現在

病歴	年月日	休養期間	画像	備考
背部腫瘤	購買時	-	○	

ノド内視鏡検査 (安静時)	LH	DDSP	AE	大腿骨ポーンシスト (撮影日)	左	右
	2022年3月2日	I I (正常)~IV	0 0 (正常)~3		0 0 (正常)~3	2022年3月11日

種子骨検査	左(外・内)	右(内・外)	化骨評価	C
2022年3月現在	0 ▪ 0	0 ▪ 0	2022年3月現在	23か月齢

悪癖	装蹄
馬装具	ゲート 目標クリア

最近の調教状況

調教月日	3/21	3/22	3/23	3/24	3/25	3/26	3/27
総駈歩距離			3000	3200	3400		1600
最終2Fタイム	WM	WM				TM	
調教月日	3/28	3/29	3/30	3/31	4/1	4/2	4/3
総駈歩距離		2800	2800	1600			3000
最終2Fタイム	WM				TM	WM	
調教月日	4/4	4/5	4/6	4/7	4/8	4/9	4/10
総駈歩距離	2800	2800			1600	3000	1600
最終2Fタイム		13.8-13.0	WM	TM			
調教月日	4/11	4/12	4/13	4/14	4/15	4/16	4/17
総駈歩距離		2800		1600	2800	3600	1600
最終2Fタイム	WM		TM			13.8-14.4	

坂:屋内坂路馬場調教 WM:ウォーキングマシン TM:トレッドミル

※個体情報の見方については、4~10ページをご覧ください。装鞍所内の情報開示室にて担当者にお尋ねください。

48 ヴィオレッタ2020

牡・黒鹿

宮崎

↑必ずご一読ください

●特別な開示事項はございません。

個体および検査情報

父 ファインニードル

購買価格 880万円
(税込み)

体高 153.5 胸囲 178.0 管囲 20.2 体重 452 ※測尺日は4月14日現在

病歴	年月日	休養期間	画像	備考

ノド内視鏡検査 (安静時)	LH	DDSP	AE	大腿骨ポーンシスト (撮影日)	左	右
	2022年3月2日	I I(正常)~IV	0 0(正常)~3		0 0(正常)~3	2022年3月11日

種子骨検査	左(外・内)	右(内・外)	化骨評価	B
2022年3月現在	0 ▪ 0	0 ▪ 0	2022年3月現在	22か月齢

悪癖	装蹄
馬装具	ゲート 目標クリア

最近の調教状況

調教月日	3/21	3/22	3/23	3/24	3/25	3/26	3/27
総駈歩距離			3000	3200	3400		1600
最終2Fタイム	WM	WM			15.7-15.6	TM	
調教月日	3/28	3/29	3/30	3/31	4/1	4/2	4/3
総駈歩距離		2800	2800	1600			3000
最終2Fタイム	WM				TM	WM	
調教月日	4/4	4/5	4/6	4/7	4/8	4/9	4/10
総駈歩距離	2800	2800			1600	3000	1600
最終2Fタイム		12.5-12.5	WM	TM			
調教月日	4/11	4/12	4/13	4/14	4/15	4/16	4/17
総駈歩距離		2800		1600	2800	3600	1600
最終2Fタイム	WM		TM			15.1-15.7	

坂:屋内坂路馬場調教 WM:ウォーキングマシン TM:トレッドミル

※個体情報の見方については、4~10ページをご覧ください。装鞍所内の情報開示室にて担当者にお尋ねください。

49 エーシンハーバー2020

めす・芦

日高

⚠️必ずご覧ください

●特別な開示事項はございません。

個体および検査情報

父 レッドファルクス

購買価格 440万円
(税込み)

体高 153.5 胸囲 175.0 管囲 18.1 体重 430 ※測尺値は4月14日現在

病歴	年月日	休養期間	画像	備考
左前球節部挫創(痕)	2021年12月6日	-	○	
右前内側管骨瘤	2022年3月24日	13日	○	
右前管部挫創(痕)	2022年3月28日	-	○	

ノド内視鏡検査 (安静時)	LH	DDSP	AE	大腿骨ポーンシスト (撮影日)	左	右
	2022年3月4日	I I(正常)~IV	0 0(正常)~3		0 0(正常)~3	2022年3月9日

種子骨検査	左(外・内)	右(内・外)	化骨評価	A
2022年3月現在	0 ▪ 0	0 ▪ 0	2022年3月現在	23か月齢

悪癖	ゆう癖	装蹄	
馬装具		ゲート	目標クリア

最近の調教状況

調教月日	3/21	3/22	3/23	3/24	3/25	3/26	3/27
総駈歩距離	2000	2800	2800	右前内側管骨瘤	-	-	-
最終2Fタイム				(速歩のみ)	(馬房内休養)	(馬房内休養)	(馬房内休養)
調教月日	3/28	3/29	3/30	3/31	4/1	4/2	4/3
総駈歩距離	-	-	-	-	-	-	-
最終2Fタイム	(馬房内休養)	(馬房内休養)	(馬房内休養)	(馬房内休養)	WM	WM	WM
調教月日	4/4	4/5	4/6	4/7	4/8	4/9	4/10
総駈歩距離	-	-					
最終2Fタイム	WM	WM	TM	TM	TM	TM	WM
調教月日	4/11	4/12	4/13	4/14	4/15	4/16	4/17
総駈歩距離	1600	2400	800	2000	2400	2400	2400
最終2Fタイム							

坂:屋内坂路馬場調教 WM:ウォーキングマシン TM:トレッドミル

※個体情報の見方については、4~10ページをご覧ください。装鞍所内の情報開示室にて担当者にお尋ねください。

50 アンチャン2020

めす・青鹿

日高

⚠️必ずご覧ください

●特別な開示事項はございません。

個体および検査情報

父 モーリス

購買価格 660万円
(税込み)

体高	157.5	胸囲	183.0	管囲	18.0	体重	452
----	-------	----	-------	----	------	----	-----

※測尺日は4月14日現在

病歴	年月日	休養期間	画像	備考
肋部挫創(痕) 両前球節炎 皮膚炎	2022年4月11日	-	○	
	2022年4月13日	-	○	
	2022年4月19日	-		

ノド内視鏡検査 (安静時)	LH	DDSP	AE	大腿骨ポーンシスト (撮影日)	左	右
	I	0	0		2022年3月23日	所見なし
2022年3月2日	I(正常)~IV	0(正常)~3	0(正常)~3		所見なし or 1(軽度)~4	

種子骨検査	左(外・内)	右(内・外)	化骨評価	A
2022年3月現在	0 ▪ 0	0 ▪ 0	2022年3月現在	25か月齢

悪癖	装蹄
馬装具	ゲート 目標クリア

最近の調教状況

調教月日	3/21	3/22	3/23	3/24	3/25	3/26	3/27
総駈歩距離	2000	2800	2800	2400			
最終2Fタイム					TM	WM	WM
調教月日	3/28	3/29	3/30	3/31	4/1	4/2	4/3
総駈歩距離	2000	1200+坂1000	1600	2000	2600	2400	
最終2Fタイム		15.4-15.5					WM
調教月日	4/4	4/5	4/6	4/7	4/8	4/9	4/10
総駈歩距離	2600	2000	2400	1600	2400		
最終2Fタイム			13.9-14.0			WM	WM
調教月日	4/11	4/12	4/13	4/14	4/15	4/16	4/17
総駈歩距離	2400	2400	1600	2000	2400		2000
最終2Fタイム		14.4-14.3				WM	

坂:屋内坂路馬場調教 WM:ウォーキングマシン TM:トレッドミル

※個体情報の見方については、4~10ページをご覧ください。装鞍所内の情報開示室にて担当者にお尋ねください。

⚠️ 必ずご一読ください

●4/1に発症した右前深管骨瘤のため、JRAブリーズアップセールを欠場します。

個体および検査情報

父 エスケンデレヤ

購買価格 330万円
(税込み)

体高	胸囲	管囲	体重
----	----	----	----

病歴	年月日	休養期間	画像	備考
右前深管骨瘤	2022年4月1日			

ノド内視鏡検査 (安静時)	LH	DDSP	AE	大腿骨ポーンシスト (撮影日)	左	右

種子骨検査	左(外・内)	右(内・外)	化骨評価

悪癖	装蹄
馬装具	ゲート

最近の調教状況

欠場

52 ブラックティニー2020

めす・黒鹿

日高

⚠️必ずご覧ください

●特別な開示事項はございません。

個体および検査情報

父 シニスターミニスター

購買価格 880万円
(税込み)

体高 158.5 胸囲 181.0 管囲 19.5 体重 478 ※測尺日は4月14日現在

病歴	年月日	休養期間	画像	備考
右飛節部OCDを確認	購買時	-	○	

ノド内視鏡検査 (安静時)	LH	DDSP	AE	大腿骨ポーンシスト (撮影日)	左	右
	2022年3月2日	II a I (正常)~IV	0 0 (正常)~3		0 0 (正常)~3	2022年3月24日

種子骨検査	左(外・内)	右(内・外)	化骨評価	A
2022年3月現在	0 ▪ 0	0 ▪ 0	2022年3月現在	23か月齢

悪癖	装蹄
馬装具	ゲート 目標クリア

最近の調教状況

調教月日	3/21	3/22	3/23	3/24	3/25	3/26	3/27
総駈歩距離	2000	2800	2800	2400		1600	
最終2Fタイム					TM		WM
調教月日	3/28	3/29	3/30	3/31	4/1	4/2	4/3
総駈歩距離	2000	1200+坂1000	1600	2000	2600	2400	
最終2Fタイム		14.7-13.7					WM
調教月日	4/4	4/5	4/6	4/7	4/8	4/9	4/10
総駈歩距離	2600	2000	2400	1600	2400		
最終2Fタイム			14.2-13.5			WM	WM
調教月日	4/11	4/12	4/13	4/14	4/15	4/16	4/17
総駈歩距離	2400	2400	1600	2000	2400		2000
最終2Fタイム		13.0-13.0				WM	

坂:屋内坂路馬場調教 WM:ウォーキングマシン TM:トレッドミル

※個体情報の見方については、4~10ページをご覧ください。装鞍所内の情報開示室にて担当者にお尋ねください。

53 ライブリーチューン2020

めす・鹿

日高

! 必ずご一読ください

●特別な開示事項はございません。

個体および検査情報

父 ダイワメジャー

購買価格 990万円
(税込み)

体高	160.0	胸囲	183.0	管囲	19.9	体重	474	※測尺日は4月14日現在
----	-------	----	-------	----	------	----	-----	--------------

病歴	年月日	休養期間	画像	備考

ノド内視鏡検査 (安静時)	LH	DDSP	AE	大腿骨ポーンシスト (撮影日)	左	右
	2022年3月2日	I I (正常)~IV	0 0 (正常)~3		0 0 (正常)~3	2022年3月25日

種子骨検査	左(外・内)	右(内・外)	化骨評価	A
2022年3月現在	0 ▪ 0	0 ▪ 0	2022年3月現在	24か月齢

悪癖	装蹄
馬装具	ゲート 目標クリア

最近の調教状況

調教月日	3/21	3/22	3/23	3/24	3/25	3/26	3/27
総駈歩距離	2000	2800	2800	2400		1600	
最終2Fタイム					TM		WM
調教月日	3/28	3/29	3/30	3/31	4/1	4/2	4/3
総駈歩距離	2000	1200+坂1000	1600	2000	2600	2400	
最終2Fタイム		16.2-15.8					WM
調教月日	4/4	4/5	4/6	4/7	4/8	4/9	4/10
総駈歩距離	2600	2000	2400	1600	2400	2400	
最終2Fタイム			14.7-13.4				WM
調教月日	4/11	4/12	4/13	4/14	4/15	4/16	4/17
総駈歩距離	2400	2400	1600	2000	2400		2000
最終2Fタイム		13.3-12.6				WM	

坂:屋内坂路馬場調教 WM:ウォーキングマシン TM:トレッドミル

※個体情報の見方については、4~10ページをご覧ください。装鞍所内の情報開示室にて担当者にお尋ねください。

54 キモンクイーン2020

めす・芦

日高

⚠必ずご一読ください

●特別な開示事項はございません。

個体および検査情報

父 アメリカンペイトリオット

購買価格 660万円

(税込み)

体高 157.5 胸囲 177.0 管囲 18.6 体重 432 ※測尺日は4月14日現在

病歴	年月日	休養期間	画像	備考

ノド内視鏡検査 (安静時)	LH	DDSP	AE	大腿骨ポーンシスト (撮影日)	左	右
	2022年3月2日	II a I (正常)~IV	0 0(正常)~3		0 0(正常)~3	2022年3月11日

種子骨検査	左(外・内)	右(内・外)	化骨評価	A
2022年3月現在	0 ▪ 0	0 ▪ 0	2022年3月現在	24か月齢

悪癖	装蹄
馬装具	ゲート 目標クリア

最近の調教状況

調教月日	3/21	3/22	3/23	3/24	3/25	3/26	3/27
総駈歩距離	2000	2800	2800	2400		1600	
最終2Fタイム					TM		WM
調教月日	3/28	3/29	3/30	3/31	4/1	4/2	4/3
総駈歩距離	2000	1200+坂1000	1600	2000	2600	2400	
最終2Fタイム		13.8-13.6					WM
調教月日	4/4	4/5	4/6	4/7	4/8	4/9	4/10
総駈歩距離	2600	2000	2400	1600	2400	2400	
最終2Fタイム			14.4-12.4				WM
調教月日	4/11	4/12	4/13	4/14	4/15	4/16	4/17
総駈歩距離	2400	2400	1600	2000	2400		2000
最終2Fタイム		12.5-11.7				WM	

坂:屋内坂路馬場調教 WM:ウォーキングマシン TM:トレッドミル

※個体情報の見方については、4~10ページをご覧ください。装鞍所内の情報開示室にて担当者にお尋ねください。

55 キュリオスティー2020

めす・鹿

日高

⚠️ 必ずご一読ください

● 特別な開示事項はございません。

個体および検査情報

父 ノヴェリスト

購買価格 330万円
(税込み)

体高 154.5 胸囲 178.0 管囲 17.9 体重 416 ※測尺日は4月14日現在

病歴	年月日	休養期間	画像	備考
左飛端腫	2021年10月26日	-	○	

ノド内視鏡検査 (安静時)	LH	DDSP	AE	大腿骨ポーンシスト (撮影日)	左	右
	2022年3月2日	I I (正常)~IV	0 (正常)~3		0 (正常)~3	2022年3月9日

種子骨検査	左(外・内)	右(内・外)	化骨評価	A
2022年3月現在	0 ▪ 0	0 ▪ 0	2022年3月現在	24か月齢

悪癖	装蹄
馬装具	ゲート 目標クリア

最近の調教状況

調教月日	3/21	3/22	3/23	3/24	3/25	3/26	3/27
総駈歩距離	2000	2800	2800	2400			
最終2Fタイム					TM	WM	WM
調教月日	3/28	3/29	3/30	3/31	4/1	4/2	4/3
総駈歩距離	2000	1200+坂1000	1600	2000	2600	2400	
最終2Fタイム		16.0-15.5					WM
調教月日	4/4	4/5	4/6	4/7	4/8	4/9	4/10
総駈歩距離	2600	2000	2400	1600	2400	2400	
最終2Fタイム			13.6-12.8				WM
調教月日	4/11	4/12	4/13	4/14	4/15	4/16	4/17
総駈歩距離	2400	2400	1600	2000	2400		2000
最終2Fタイム		12.5-11.3				WM	

坂: 屋内坂路馬場調教 WM: ウォーキングマシン TM: トレッドミル

※ 個体情報の見方については、4~10ページをご覧ください。装鞍所内の情報開示室にて担当者にお尋ねください。

! 必ずご一読ください

●特別な開示事項はございません。

個体および検査情報

父 イスラボニータ

購買価格 330万円
(税込み)

体高	152.5	胸囲	173.0	管囲	18.5	体重	412	※測尺日は4月14日現在
----	-------	----	-------	----	------	----	-----	--------------

病歴	年月日	休養期間	画像	備考

ノド内視鏡検査 (安静時)	LH	DDSP	AE	大腿骨ポーンシスト (撮影日)	左	右
	2022年3月2日	I I (正常)~IV	0 0 (正常)~3		0 0 (正常)~3	2022年3月9日

種子骨検査	左(外・内)	右(内・外)	化骨評価	A
2022年3月現在	0 ▪ 0	0 ▪ 0	2022年3月現在	24か月齢

悪癖	装蹄
馬装具	ゲート 目標クリア

最近の調教状況

調教月日	3/21	3/22	3/23	3/24	3/25	3/26	3/27
総駈歩距離	2000	2800	2800	2400		1600	
最終2Fタイム					TM		WM
調教月日	3/28	3/29	3/30	3/31	4/1	4/2	4/3
総駈歩距離	2000	1200+坂1000	1600	2000	2600	2400	
最終2Fタイム		15.2-14.7					WM
調教月日	4/4	4/5	4/6	4/7	4/8	4/9	4/10
総駈歩距離	2600	2000	2400	1600	2400	2400	
最終2Fタイム			13.7-12.6				WM
調教月日	4/11	4/12	4/13	4/14	4/15	4/16	4/17
総駈歩距離	2400	2400	1600	2000	2400		2000
最終2Fタイム		13.1-12.5				WM	

坂:屋内坂路馬場調教 WM:ウォーキングマシン TM:トレッドミル

※個体情報の見方については、4~10ページをご覧ください。装鞍所内の情報開示室にて担当者にお尋ねください。

57 ミヤジレイナ2020

めす・鹿

宮崎

⚠必ずご覧ください

●特別な開示事項はございません。

個体および検査情報

父 シニスターミニスター

購買価格 660万円
(税込み)

体高 155.5 胸囲 172.0 管囲 19.2 体重 422 ※測尺日は4月14日現在

病歴	年月日	休養期間	画像	備考

ノド内視鏡検査 (安静時)	LH	DDSP	AE	大腿骨ポーンシスト (撮影日)	左	右
	I	0	0		2022年3月23日	所見なし
2022年3月2日	I (正常)~IV	0 (正常)~3	0 (正常)~3		所見なし or 1 (軽度)~4	

種子骨検査	左(外・内)	右(内・外)	化骨評価	A
2022年3月現在	0 ▪ 0	0 ▪ 0	2022年3月現在	23か月齢

悪癖	装蹄
馬装具	ゲート 目標クリア

最近の調教状況

調教月日	3/21	3/22	3/23	3/24	3/25	3/26	3/27
総駈歩距離			3000	3200	3400		1600
最終2Fタイム	WM	WM			14.2-14.3	TM	
調教月日	3/28	3/29	3/30	3/31	4/1	4/2	4/3
総駈歩距離		2800	2800	1600			3000
最終2Fタイム	WM				TM	WM	
調教月日	4/4	4/5	4/6	4/7	4/8	4/9	4/10
総駈歩距離	2800	2800			1600	3000	1600
最終2Fタイム		12.9-12.4	WM	TM			
調教月日	4/11	4/12	4/13	4/14	4/15	4/16	4/17
総駈歩距離		2800		1600	2800	3600	1600
最終2Fタイム	WM		TM			13.1-12.7	

坂:屋内坂路馬場調教 WM:ウォーキングマシン TM:トレッドミル

※個体情報の見方については、4~10ページをご覧ください。装鞍所内の情報開示室にて担当者にお尋ねください。

! 必ずご覧ください

● 特別な開示事項はございません。

個体および検査情報

父 クリエイトⅡ

購買価格 880万円
(税込み)

体高 157.0 胸囲 179.5 管囲 20.2 体重 467 ※測尺日は4月14日現在

病歴	年月日	休養期間	画像	備考
右飛節部OCDを確認	2022年3月12日	-	○	

ノド内視鏡検査 (安静時)	LH	DDSP	AE	大腿骨ポーンシスト (撮影日)	左	右
	2022年3月2日	I I(正常)~IV	0 0(正常)~3		0 0(正常)~3	2022年3月12日

種子骨検査	左(外・内)	右(内・外)	化骨評価	A
2022年3月現在	0 ▪ 0	0 ▪ 0	2022年3月現在	22か月齢

悪癖	装蹄
馬装具	ゲート 目標クリア

最近の調教状況

調教月日	3/21	3/22	3/23	3/24	3/25	3/26	3/27
総駈歩距離			3000	3200	3400		1600
最終2Fタイム	WM	WM			14.1-14.3	TM	
調教月日	3/28	3/29	3/30	3/31	4/1	4/2	4/3
総駈歩距離		2800	2800	1600			3000
最終2Fタイム	WM				TM	WM	
調教月日	4/4	4/5	4/6	4/7	4/8	4/9	4/10
総駈歩距離	2800	2800			1600	3000	1600
最終2Fタイム		11.9-11.6	WM	TM			
調教月日	4/11	4/12	4/13	4/14	4/15	4/16	4/17
総駈歩距離		2800		1600	2800	3600	1600
最終2Fタイム	WM		TM			16.8-15.1	

坂:屋内坂路馬場調教 WM:ウォーキングマシン TM:トレッドミル

※個体情報の見方については、4~10ページをご覧ください。装鞍所内の情報開示室にて担当者にお尋ねください。

59 セイクリッドフレイム2020 めす・鹿

宮崎

⚠必ずご一読ください

●特別な開示事項はございません。

個体および検査情報

父 リアルインパクト

購買価格 572万円
(税込み)

体高 155.5 胸囲 182.0 管囲 19.9 体重 480 ※測尺日は4月14日現在

病歴	年月日	休養期間	画像	備考
左前球節炎	2022年3月24日	6日	○	

ノド内視鏡検査 (安静時)	LH	DDSP	AE	大腿骨ポーンシスト (撮影日)	左	右
	I	0	0		2022年3月12日	所見なし
2022年3月2日	I (正常)~IV	0(正常)~3	0(正常)~3		所見なし or 1(軽度)~4	

種子骨検査	左(外・内)	右(内・外)	化骨評価	A
2022年3月現在	0 ▪ 0	0 ▪ 0	2022年3月現在	23か月齢

悪癖	装蹄
馬装具	ゲート 目標クリア

最近の調教状況

調教月日	3/21	3/22	3/23	3/24	3/25	3/26	3/27
総駈歩距離			3000	左前球節炎	-	-	-
最終2Fタイム	WM	WM		TM	WM	WM	WM
調教月日	3/28	3/29	3/30	3/31	4/1	4/2	4/3
総駈歩距離	-	-	1600	1600			3000
最終2Fタイム	WM	TM			TM	WM	
調教月日	4/4	4/5	4/6	4/7	4/8	4/9	4/10
総駈歩距離	2800	2800			1600	3000	1600
最終2Fタイム		18.0-16.6	WM	TM			
調教月日	4/11	4/12	4/13	4/14	4/15	4/16	4/17
総駈歩距離		2800		1600	2800	3600	1600
最終2Fタイム	WM		TM			14.8-14.6	

坂:屋内坂路馬場調教 WM:ウォーキングマシン TM:トレッドミル

※個体情報の見方については、4~10ページをご覧ください。装鞍所内の情報開示室にて担当者にお尋ねください。

60 メモリーロワジール2020 牡・鹿

日高

⚠必ずご覧ください

●特別な開示事項はございません。

個体および検査情報

父 デクラレーションオブウォー

購買価格 935万円
(税込み)

体高 163.0 胸囲 182.0 管囲 20.3 体重 492 ※測尺日は4月13日現在

病歴	年月日	休養期間	画像	備考

ノド内視鏡検査 (安静時)	LH	DDSP	AE	大腿骨ポーンシスト (撮影日)	左	右
	2022年3月3日	II a I (正常)~IV	0 0(正常)~3		0 0(正常)~3	2022年3月21日

種子骨検査	左(外・内)	右(内・外)	化骨評価	C
2022年3月現在	0 ▪ 0	0 ▪ 0	2022年3月現在	22か月齢

悪癖	装蹄
馬装具	ゲート 目標クリア

最近の調教状況

調教月日	3/21	3/22	3/23	3/24	3/25	3/26	3/27
総駈歩距離	2000	2800	2800		1600	2400	
最終2Fタイム				TM			WM
調教月日	3/28	3/29	3/30	3/31	4/1	4/2	4/3
総駈歩距離	2000	1200+坂1000	1600	2000	2600	2400	
最終2Fタイム		13.6-13.6					WM
調教月日	4/4	4/5	4/6	4/7	4/8	4/9	4/10
総駈歩距離	2600	2000	2400	1600	2400	2400	
最終2Fタイム			13.8-12.5				WM
調教月日	4/11	4/12	4/13	4/14	4/15	4/16	4/17
総駈歩距離	2400	2400	1600	2000	2400	1600	2000
最終2Fタイム		12.9-12.4					

坂:屋内坂路馬場調教 WM:ウォーキングマシン TM:トレッドミル

※個体情報の見方については、4~10ページをご覧ください。装鞍所内の情報開示室にて担当者にお尋ねください。

61 ステージスクール2020

牡・黒鹿

日高

! 必ずご覧ください

●特別な開示事項はございません。

個体および検査情報

父 ビーチパトロール

 購買価格 858万円
 (税込み)

体高	159.0	胸囲	183.0	管囲	19.7	体重	470	※測尺日は4月13日現在
----	-------	----	-------	----	------	----	-----	--------------

病歴	年月日	休養期間	画像	備考
切歯欠損を確認	入厩時	-	○	

ノド内視鏡検査 (安静時)	LH	DDSP	AE	大腿骨ポーンシスト (撮影日)	左	右
	2022年3月3日	I I(正常)~IV	0(正常)~3		0(正常)~3	2022年3月14日

種子骨検査	左(外・内)	右(内・外)	化骨評価	A
2022年3月現在	0 ▪ 0	0 ▪ 0	2022年3月現在	23か月齢

悪癖	さく癖	装蹄	
馬装具		ゲート	目標クリア

最近の調教状況

調教月日	3/21	3/22	3/23	3/24	3/25	3/26	3/27
総駈歩距離	2000	2800	2800		1600	2400	
最終2Fタイム				TM			WM
調教月日	3/28	3/29	3/30	3/31	4/1	4/2	4/3
総駈歩距離	2000	1200+坂1000	1600	2000	2600	2400	
最終2Fタイム		12.8-12.9					WM
調教月日	4/4	4/5	4/6	4/7	4/8	4/9	4/10
総駈歩距離	2600	2000	2400	1600	2400	2400	
最終2Fタイム			16.0-13.3				WM
調教月日	4/11	4/12	4/13	4/14	4/15	4/16	4/17
総駈歩距離	2400	2400	1600	2000	2400	1600	2000
最終2Fタイム		12.8-12.0					

坂:屋内坂路馬場調教 WM:ウォーキングマシン TM:トレッドミル

※個体情報の見方については、4~10ページをご覧ください。装鞍所内の情報開示室にて担当者にお尋ねください。

! 必ずご一読ください

●特別な開示事項はございません。

個体および検査情報

父 ダンカーク

 購買価格 627万円
 (税込み)

体高	162.5	胸囲	178.0	管囲	19.7	体重	490	※測尺日は4月13日現在
----	-------	----	-------	----	------	----	-----	--------------

病歴	年月日	休養期間	画像	備考
左前深管骨瘤	2022年3月21日	17日	○	

ノド内視鏡検査 (安静時)	LH	DDSP	AE	大腿骨ポーンシスト (撮影日)	左	右
	2022年3月3日	I I (正常)~IV	0 0 (正常)~3		0 0 (正常)~3	2022年3月14日

種子骨検査	左(外・内)	右(内・外)	化骨評価	C
2022年3月現在	0 ▪ 0	0 ▪ 0	2022年3月現在	23か月齢

悪癖	装蹄
馬装具	ゲート 目標クリア

最近の調教状況

調教月日	3/21	3/22	3/23	3/24	3/25	3/26	3/27
総駈歩距離	左前深管骨瘤	-	-	-	-	-	-
最終2Fタイム	WM	(馬房内休養)	(馬房内休養)	(馬房内休養)	(馬房内休養)	(馬房内休養)	(馬房内休養)
調教月日	3/28	3/29	3/30	3/31	4/1	4/2	4/3
総駈歩距離	-	-	-	-	-	-	-
最終2Fタイム	(馬房内休養)	(馬房内休養)	WM	WM	WM	WM	WM
調教月日	4/4	4/5	4/6	4/7	4/8	4/9	4/10
総駈歩距離	-	-	-	-	-	-	-
最終2Fタイム	WM	WM	WM	TM	TM	TM	WM
調教月日	4/11	4/12	4/13	4/14	4/15	4/16	4/17
総駈歩距離	800	1600	800	2000	2400	2400	2400
最終2Fタイム							

坂:屋内坂路馬場調教 WM:ウォーキングマシン TM:トレッドミル

※個体情報の見方については、4~10ページをご覧ください。装鞍所内の情報開示室にて担当者にお尋ねください。

63 プレイフォーマザー2020 牡・鹿

日高

⚠必ずご一読ください

●特別な開示事項はございません。

個体および検査情報

父 ケープブランコ

購買価格 385万円
(税込み)

体高 157.0 胸囲 186.0 管囲 19.3 体重 470 ※測尺日は4月13日現在

病歴	年月日	休養期間	画像	備考
右前内側管骨瘤を確認	入厩時	-	○	
左前内側管骨瘤	2021年9月15日	-	○	
皮膚炎	2022年4月19日	-		
その他:右陰嚢				

ノド内視鏡検査 (安静時)	LH	DDSP	AE	大腿骨ポーンシスト (撮影日)	左	右
	I	0	0		2022年3月14日	所見なし
2022年3月3日	I (正常)~IV	0(正常)~3	0(正常)~3		所見なし or 1(軽度)~4	

種子骨検査	左(外・内)	右(内・外)	化骨評価	A
2022年3月現在	0 ▪ 0	0 ▪ 0	2022年3月現在	25か月齢

悪癖	装蹄
馬装具	ゲート 目標クリア

最近の調教状況

調教月日	3/21	3/22	3/23	3/24	3/25	3/26	3/27
総駈歩距離	2000	2800	2800		1600		
最終2Fタイム				TM		WM	WM
調教月日	3/28	3/29	3/30	3/31	4/1	4/2	4/3
総駈歩距離	2000	1200+坂1000	1600	2000	2600	2400	
最終2Fタイム		13.4-13.5					WM
調教月日	4/4	4/5	4/6	4/7	4/8	4/9	4/10
総駈歩距離	2600	2000	2400	1600	2400	2400	
最終2Fタイム			14.7-13.7				WM
調教月日	4/11	4/12	4/13	4/14	4/15	4/16	4/17
総駈歩距離	2400	2400	1600	2000	2400	1600	2000
最終2Fタイム		13.5-12.1					

坂:屋内坂路馬場調教 WM:ウォーキングマシン TM:トレッドミル

※個体情報の見方については、4~10ページをご覧ください。装鞍所内の情報開示室にて担当者にお尋ねください。

⚠必ずご一読ください

●特別な開示事項はございません。

個体および検査情報

父 エスポワールシチー

購買価格 880万円

(税込み)

体高 162.5 胸囲 179.0 管囲 19.4 体重 445 ※測尺日は4月13日現在

病歴	年月日	休養期間	画像	備考
右後肢挫創(痕)	2021年9月15日	-	○	
右前内側管骨瘤	2022年1月14日	-	○	
左前内側管骨瘤	2022年4月11日	-	○	

ノド内視鏡検査 (安静時)	LH	DDSP	AE	大腿骨ポーンシスト (撮影日)	左	右
	I	0	0		2022年3月15日	所見なし
2022年3月3日	I(正常)~IV	0(正常)~3	0(正常)~3		所見なし or 1(軽度)~4	

種子骨検査	左(外・内)	右(内・外)	化骨評価	C
2022年3月現在	0・0	1・0	2022年3月現在	23か月齢

悪癖	装蹄
馬装具	ゲート 目標クリア

最近の調教状況

調教月日	3/21	3/22	3/23	3/24	3/25	3/26	3/27
総駈歩距離	2000	2800	2800		1600	2400	
最終2Fタイム				TM			WM
調教月日	3/28	3/29	3/30	3/31	4/1	4/2	4/3
総駈歩距離	2000	1200+坂1000	1600	2000	2600		
最終2Fタイム		14.0-13.6				WM	WM
調教月日	4/4	4/5	4/6	4/7	4/8	4/9	4/10
総駈歩距離	2600	2000	2400	1600	2400	2400	
最終2Fタイム			14.3-12.9				WM
調教月日	4/11	4/12	4/13	4/14	4/15	4/16	4/17
総駈歩距離	2400	2400	1600	2000	2400	1600	2000
最終2Fタイム		13.2-12.4					

坂:屋内坂路馬場調教 WM:ウォーキングマシン TM:トレッドミル

※個体情報の見方については、4~10ページをご覧ください。装鞍所内の情報開示室にて担当者にお尋ねください。

! 必ずご覧ください

● 特別な開示事項はございません。

個体および検査情報

父 ビーチパトロール

購買価格 385万円

(税込み)

体高	159.0	胸囲	183.0	管囲	19.6	体重	475	※測尺日は4月13日現在
----	-------	----	-------	----	------	----	-----	--------------

病歴	年月日	休養期間	画像	備考
右前肢挫創(痕)	2022年1月17日	21日	○	

ノド内視鏡検査 (安静時)	LH	DDSP	AE	大腿骨ポーンシスト (撮影日)	左	右
	2022年3月3日	I I(正常)~IV	0 0(正常)~3		0 0(正常)~3	2022年3月15日

種子骨検査	左(外・内)	右(内・外)	化骨評価	A
2022年3月現在	0 ▪ 0	0 ▪ 0	2022年3月現在	23か月齢

悪癖	装蹄
	右前エウイロックス(蹄壁保護)
馬装具	ゲート
	目標クリア

最近の調教状況

調教月日	3/21	3/22	3/23	3/24	3/25	3/26	3/27
総駈歩距離	2000	2800	2800		1600	2400	
最終2Fタイム				TM			WM
調教月日	3/28	3/29	3/30	3/31	4/1	4/2	4/3
総駈歩距離	2000	1200+坂1000	1600	2000	2600	2400	
最終2Fタイム		13.9-13.8					WM
調教月日	4/4	4/5	4/6	4/7	4/8	4/9	4/10
総駈歩距離	2600	2000	2400	1600	2400	2400	
最終2Fタイム			14.3-12.9				WM
調教月日	4/11	4/12	4/13	4/14	4/15	4/16	4/17
総駈歩距離	2400	2400	1600	2000	2400	2400	2400
最終2Fタイム		13.2-12.6					

坂:屋内坂路馬場調教 WM:ウォーキングマシン TM:トレッドミル

※個体情報の見方については、4~10ページをご覧ください。装鞍所内の情報開示室にて担当者にお尋ねください。

66 クレタパaddockス2020

牡・鹿

日高

⚠️ 必ずご一読ください

● 特別な開示事項はございません。

個体および検査情報

父 レッドファルクス

購買価格 440万円
(税込み)

体高 157.5 胸囲 177.0 管囲 18.5 体重 428 ※測尺日は4月13日現在

病歴	年月日	休養期間	画像	備考
左前肢跛行	2022年3月3日	10日		

ノド内視鏡検査 (安静時)	LH	DDSP	AE	大腿骨ポーンシスト (撮影日)	左	右
	2022年3月3日	II a I (正常)~IV	0 (正常)~3		0 (正常)~3	2022年3月21日

種子骨検査	左(外・内)	右(内・外)	化骨評価	B
2022年3月現在	0 ▪ 0	0 ▪ 0	2022年3月現在	23か月齢

悪癖	装蹄
馬装具	ゲート 目標クリア

最近の調教状況

調教月日	3/21	3/22	3/23	3/24	3/25	3/26	3/27
総駈歩距離	1600	2400	2400	1600	1600		
最終2Fタイム						WM	WM
調教月日	3/28	3/29	3/30	3/31	4/1	4/2	4/3
総駈歩距離	2400	2400	2400	2000	2600	2400	
最終2Fタイム							WM
調教月日	4/4	4/5	4/6	4/7	4/8	4/9	4/10
総駈歩距離	2600	2000	2400	1600	2400	2400	
最終2Fタイム			16.6-16.1				WM
調教月日	4/11	4/12	4/13	4/14	4/15	4/16	4/17
総駈歩距離	2400	2400	1600	2000	2400		2000
最終2Fタイム		16.4-15.3				WM	

坂:屋内坂路馬場調教 WM:ウォーキングマシン TM:トレッドミル

※個体情報の見方については、4~10ページをご覧ください。装鞍所内の情報開示室にて担当者にお尋ねください。

67 アルマネーレーイス2020 牡・黒鹿

宮崎

⚠必ずご覧ください

●特別な開示事項はございません。

個体および検査情報

父 フェノーマノ

購買価格 440万円
(税込み)

体高 155.5 胸囲 181.0 管囲 19.9 体重 454

※測尺日は4月14日現在

病歴	年月日	休養期間	画像	備考

ノド内視鏡検査 (安静時)	LH	DDSP	AE	大腿骨ポーンシスト (撮影日)	左	右
	I	0	0		2022年3月11日	1
2022年3月4日	I (正常)~IV	0 (正常)~3	0 (正常)~3		所見なし or 1 (軽度)~4	

種子骨検査	左(外・内)	右(内・外)	化骨評価	A
2022年3月現在	0 ▪ 0	0 ▪ 0	2022年3月現在	24か月齢

悪癖	さく癖	装蹄	
馬装具		ゲート	目標クリア

最近の調教状況

調教月日	3/21	3/22	3/23	3/24	3/25	3/26	3/27
総駈歩距離			3000	3200	3400		1600
最終2Fタイム	WM	WM			15.5-15.7	TM	
調教月日	3/28	3/29	3/30	3/31	4/1	4/2	4/3
総駈歩距離		2800	2800	1600			3000
最終2Fタイム	WM				TM	WM	
調教月日	4/4	4/5	4/6	4/7	4/8	4/9	4/10
総駈歩距離	2800	2800			1600	3000	1600
最終2Fタイム		13.8-12.9	WM	TM			
調教月日	4/11	4/12	4/13	4/14	4/15	4/16	4/17
総駈歩距離		2800		1600	2800	3600	1600
最終2Fタイム	WM		TM			15.0-15.0	

坂:屋内坂路馬場調教 WM:ウォーキングマシン TM:トレッドミル

※個体情報の見方については、4~10ページをご覧ください。装鞍所内の情報開示室にて担当者にお尋ねください。

! 必ずご覧ください

● 特別な開示事項はございません。

個体および検査情報

父 ビッグアーサー

購買価格 462万円

(税込み)

体高	160.0	胸囲	177.0	管囲	19.7	体重	470	※測尺日は4月14日現在
----	-------	----	-------	----	------	----	-----	--------------

病歴	年月日	休養期間	画像	備考
右後肢跛行	2021年11月10日	54日		

ノド内視鏡検査 (安静時)	LH	DDSP	AE	大腿骨ポーンシスト (撮影日)	左	右
	2022年3月5日	I I (正常)~IV	0 0 (正常)~3		0 0 (正常)~3	2022年3月23日

種子骨検査	左(外・内)	右(内・外)	化骨評価	B
2022年3月現在	0 ・ 0	0 ・ 0	2022年3月現在	24か月齢

悪癖	装蹄
馬装具	ゲート 目標クリア

最近の調教状況

調教月日	3/21	3/22	3/23	3/24	3/25	3/26	3/27
総駈歩距離			800	1200	1200		1200
最終2Fタイム	WM	WM				TM	
調教月日	3/28	3/29	3/30	3/31	4/1	4/2	4/3
総駈歩距離		1600	1600	1600			1600
最終2Fタイム	WM				TM	WM	
調教月日	4/4	4/5	4/6	4/7	4/8	4/9	4/10
総駈歩距離	2400	1600			2800	2800	3000
最終2Fタイム			WM	TM			
調教月日	4/11	4/12	4/13	4/14	4/15	4/16	4/17
総駈歩距離		2800		3200	2800	3600	1600
最終2Fタイム	WM		TM			15.2-15.4	

坂:屋内坂路馬場調教 WM:ウォーキングマシン TM:トレッドミル

※個体情報の見方については、4~10ページをご覧ください。装鞍所内の情報開示室にて担当者にお尋ねください。

69 ルイゼリアクween2020

牡・黒鹿

宮崎

! 必ずご一読ください

● 特別な開示事項はございません。

個体および検査情報

父 エスケンデレヤ

JRAホームブリード

体高	160.0	胸囲	185.5	管囲	20.5	体重	487	※測尺日は4月14日現在
----	-------	----	-------	----	------	----	-----	--------------

病歴	年月日	休養期間	画像	備考
右肩筋痛	2022年4月7日	5日		

ノド内視鏡検査 (安静時)	LH	DDSP	AE	大腿骨ポーンシスト (撮影日)	左	右
	2022年3月2日	I I (正常)~IV	1 0 (正常)~3		0 0 (正常)~3	2022年3月11日

種子骨検査	左(外・内)	右(内・外)	化骨評価	C
2022年3月現在	0 ▪ 0	0 ▪ 0	2022年3月現在	24か月齢

悪癖	装蹄
馬装具	ゲート 目標クリア

最近の調教状況

調教月日	3/21	3/22	3/23	3/24	3/25	3/26	3/27
総駈歩距離			3000	3200	3400		1600
最終2Fタイム	WM	WM			16.0-16.7	TM	
調教月日	3/28	3/29	3/30	3/31	4/1	4/2	4/3
総駈歩距離		2800	2800	1600			3000
最終2Fタイム	WM				TM	WM	
調教月日	4/4	4/5	4/6	4/7	4/8	4/9	4/10
総駈歩距離	2800	2800		右肩筋痛	-	-	-
最終2Fタイム		15.0-14.6	WM	TM	WM	WM	WM
調教月日	4/11	4/12	4/13	4/14	4/15	4/16	4/17
総駈歩距離	-	1600		1600	2800	3600	1600
最終2Fタイム	WM		TM				

坂: 屋内坂路馬場調教 WM: ウォーキングマシン TM: トレッドミル

※ 個体情報の見方については、4~10ページをご覧ください。装鞍所内の情報開示室にて担当者にお尋ねください。

! 必ずご一読ください

●9/11に発症した左前肢跛行のため、JRAブリーズアップセールを欠場します。

個体および検査情報

父 ヘニーヒューズ

購買価格 990万円
(税込み)

体高	胸囲	管囲	体重
----	----	----	----

病歴	年月日	休養期間	画像	備考
左前肢跛行	2021年9月11日			

ノド内視鏡検査 (安静時)	LH	DDSP	AE	大腿骨ポーンシスト (撮影日)	左	右

種子骨検査	左(外・内)	右(内・外)	化骨評価

悪癖	装蹄
馬装具	ゲート

最近の調教状況

欠場

⚠️ 必ずご一読ください

●11/7に確認した咽頭虚脱のため、JRAブリーズアップセールを欠場します。

個体および検査情報

父 エスケンデレヤ

JRAホームブリード

体高	胸囲	管囲	体重
----	----	----	----

病歴	年月日	休養期間	画像	備考
咽頭虚脱	2021年11月7日			

ノド内視鏡検査 (安静時)	LH	DDSP	AE	大腿骨ポーンシスト (撮影日)	左	右

種子骨検査	左(外・内)	右(内・外)	化骨評価

悪癖	装蹄
馬装具	ゲート

最近の調教状況

欠場

! 必ずご一読ください

●両前屈腱太めが認められますが、エコー検査では腱実質に異常を認めておりません。

個体および検査情報

父 ヤマカツエース

購買価格 385万円
(税込み)

体高	160.5	胸囲	178.0	管囲	19.0	体重	435	※測尺日は4月14日現在
----	-------	----	-------	----	------	----	-----	--------------

病歴	年月日	休養期間	画像	備考
額部挫創(痕)	2022年4月11日	-	○	
その他:両前屈腱部エコー検査(腱実質に異常なし)	2022年3月10日	-	○	

ノド内視鏡検査 (安静時)	LH	DDSP	AE	大腿骨ポーンシスト (撮影日)	左	右
	2022年3月2日	I I(正常)~IV	0(正常)~3		0(正常)~3	2022年3月25日

種子骨検査	左(外・内)	右(内・外)	化骨評価	B
2022年3月現在	0・0	0・0	2022年3月現在	23か月齢

悪癖	さく癖	装蹄	
馬装具		ゲート	目標クリア

最近の調教状況

調教月日	3/21	3/22	3/23	3/24	3/25	3/26	3/27
総駈歩距離	2000	2800	2800	2400		1600	
最終2Fタイム					TM		WM
調教月日	3/28	3/29	3/30	3/31	4/1	4/2	4/3
総駈歩距離	2000	1200+坂1000	1600	2000	2600	2400	
最終2Fタイム		15.5-14.8					WM
調教月日	4/4	4/5	4/6	4/7	4/8	4/9	4/10
総駈歩距離	2600	2000	2400	1600	2400	2400	
最終2Fタイム			15.3-14.4				WM
調教月日	4/11	4/12	4/13	4/14	4/15	4/16	4/17
総駈歩距離	2400	2400	1600	2000	2400		2000
最終2Fタイム		13.5-12.4				WM	

坂:屋内坂路馬場調教 WM:ウォーキングマシン TM:トレッドミル

※個体情報の見方については、4~10ページをご覧ください。装鞍所内の情報開示室にて担当者にお尋ねください。

⚠必ずご一読ください

●特別な開示事項はございません。

個体および検査情報

父 カレンブラックヒル

購買価格 330万円

(税込み)

体高 155.0 胸囲 176.0 管囲 18.5 体重 437 ※測尺日は4月14日現在

病歴	年月日	休養期間	画像	備考

ノド内視鏡検査 (安静時)	LH	DDSP	AE	大腿骨ポーンシスト (撮影日)	左	右
	I	0	0		2022年3月23日	所見なし
2022年3月2日	I (正常)~IV	0 (正常)~3	0 (正常)~3		所見なし or 1 (軽度)~4	

種子骨検査	左(外・内)	右(内・外)	化骨評価	A
2022年3月現在	0 ▪ 0	0 ▪ 0	2022年3月現在	23か月齢

悪癖	装蹄
馬装具	ゲート 目標クリア

最近の調教状況

調教月日	3/21	3/22	3/23	3/24	3/25	3/26	3/27
総駈歩距離	2000	2800	2800	2400		1600	
最終2Fタイム					TM		WM
調教月日	3/28	3/29	3/30	3/31	4/1	4/2	4/3
総駈歩距離	2000	1200+坂1000	1600	2000	2600	2400	
最終2Fタイム		15.1-14.8					WM
調教月日	4/4	4/5	4/6	4/7	4/8	4/9	4/10
総駈歩距離	2600	2000	2400	1600	2400	2400	
最終2Fタイム			17.8-13.4				WM
調教月日	4/11	4/12	4/13	4/14	4/15	4/16	4/17
総駈歩距離	2400	2400	1600	2000	2400		2000
最終2Fタイム		14.3-14.2				WM	

坂:屋内坂路馬場調教 WM:ウォーキングマシン TM:トレッドミル

※個体情報の見方については、4~10ページをご覧ください。装鞍所内の情報開示室にて担当者にお尋ねください。

! 必ずご一読ください

●特別な開示事項はございません。

個体および検査情報

父 グレーターロンドン

購買価格 770万円

(税込み)

体高	157.0	胸囲	181.0	管囲	18.8	体重	426	※測尺日は4月14日現在
----	-------	----	-------	----	------	----	-----	--------------

病歴	年月日	休養期間	画像	備考
陳旧性右第1趾節種子骨々折を確認 右後肢跛行	購買時 2021年12月20日	- 94日	○	

ノド内視鏡検査 (安静時)	LH	DDSP	AE	大腿骨ボーンシスト (撮影日)	左	右
	2022年3月2日	I I(正常)~IV	0 0(正常)~3		0 0(正常)~3	2022年3月23日

種子骨検査	左(外・内)	右(内・外)	化骨評価	A
2022年3月現在	0 ▪ 0	0 ▪ 0	2022年3月現在	23か月齢

悪癖	装蹄
馬装具	ゲート 目標クリア

最近の調教状況

調教月日	3/21	3/22	3/23	3/24	3/25	3/26	3/27
総駈歩距離	-	-	-	-			
最終2Fタイム	WM	WM	WM	WM	TM	TM	WM
調教月日	3/28	3/29	3/30	3/31	4/1	4/2	4/3
総駈歩距離							
最終2Fタイム	TM	TM	TM	TM	TM	TM	WM
調教月日	4/4	4/5	4/6	4/7	4/8	4/9	4/10
総駈歩距離		800	1600	1600	1600	2400	
最終2Fタイム	TM						WM
調教月日	4/11	4/12	4/13	4/14	4/15	4/16	4/17
総駈歩距離	2400	2400	800	2000	2400	1600	2400
最終2Fタイム					14.2-14.1		

坂:屋内坂路馬場調教 WM:ウォーキングマシン TM:トレッドミル

※個体情報の見方については、4~10ページをご覧ください。装鞍所内の情報開示室にて担当者にお尋ねください。

75 フローラルジュノー2020

めす・青鹿

日高

! 必ずご覧ください

● 特別な開示事項はございません。

個体および検査情報

父 カレンブラックヒル

購買価格 330万円

(税込み)

体高	158.0	胸囲	186.0	管囲	19.6	体重	485	※測尺値は4月14日現在
----	-------	----	-------	----	------	----	-----	--------------

病歴	年月日	休養期間	画像	備考
陳旧性右第3手根骨々折を確認 左臀部血腫(痕)	購買時 2022年2月12日	- 10日	○ ○	

ノド内視鏡検査 (安静時)	LH	DDSP	AE	大腿骨ポーンシスト (撮影日)	左	右
	2022年3月2日	I I(正常)~IV	0 0(正常)~3		0 0(正常)~3	2022年3月24日

種子骨検査	左(外・内)	右(内・外)	化骨評価	A
2022年3月現在	0 ▪ 0	0 ▪ 0	2022年3月現在	25か月齢

悪癖	旋回癖	装蹄	
馬装具		ゲート	目標クリア

最近の調教状況

調教月日	3/21	3/22	3/23	3/24	3/25	3/26	3/27
総駈歩距離	2000	2800	2800	2400		1600	
最終2Fタイム					TM		WM
調教月日	3/28	3/29	3/30	3/31	4/1	4/2	4/3
総駈歩距離	2000	1200+坂1000	1600	2000	2600	2400	
最終2Fタイム		15.0-15.0					WM
調教月日	4/4	4/5	4/6	4/7	4/8	4/9	4/10
総駈歩距離	2600	2000	2400	1600	2400	2400	
最終2Fタイム			17.8-13.4				WM
調教月日	4/11	4/12	4/13	4/14	4/15	4/16	4/17
総駈歩距離	2400	2400	1600	2000	2400	1600	2000
最終2Fタイム		14.3-14.4					

坂:屋内坂路馬場調教 WM:ウォーキングマシン TM:トレッドミル

※個体情報の見方については、4~10ページをご覧ください。装鞍所内の情報開示室にて担当者にお尋ねください。

! 必ずご覧ください

●特別な開示事項はございません。

個体および検査情報

父 ジャスタウェイ

購買価格 660万円
(税込み)

体高 162.0 胸囲 181.0 管囲 19.6 体重 474 ※測尺日は4月14日現在

病歴	年月日	休養期間	画像	備考
皮膚炎	2022年4月19日	-		

ノド内視鏡検査 (安静時)	LH	DDSP	AE	大腿骨ポーンシスト (撮影日)	左	右
	2022年3月2日	I I(正常)~IV	0 0(正常)~3		0 0(正常)~3	2022年3月23日

種子骨検査	左(外・内)	右(内・外)	化骨評価	B
2022年3月現在	0 ▪ 0	0 ▪ 0	2022年3月現在	25か月齢

悪癖	さく癖	装蹄	
馬装具		ゲート	目標クリア

最近の調教状況

調教月日	3/21	3/22	3/23	3/24	3/25	3/26	3/27
総駈歩距離	2000	2800	2800	2400		1600	
最終2Fタイム					TM		WM
調教月日	3/28	3/29	3/30	3/31	4/1	4/2	4/3
総駈歩距離	2000	1200+坂1000	1600	2000	2600	2400	
最終2Fタイム		15.7-15.0					WM
調教月日	4/4	4/5	4/6	4/7	4/8	4/9	4/10
総駈歩距離	2600	2000	2400	1600	2400	2400	
最終2Fタイム			14.4-13.3				WM
調教月日	4/11	4/12	4/13	4/14	4/15	4/16	4/17
総駈歩距離	2400	2400	1600	2000	2400		2000
最終2Fタイム		15.6-13.7				WM	

坂:屋内坂路馬場調教 WM:ウォーキングマシン TM:トレッドミル

※個体情報の見方については、4~10ページをご覧ください。装鞍所内の情報開示室にて担当者にお尋ねください。

! 必ずご覧ください

● 特別な開示事項はございません。

個体および検査情報

父 ヘニーヒューズ

購買価格 957万円
(税込み)

体高	157.0	胸囲	178.0	管囲	19.0	体重	473	※測尺日は4月14日現在
----	-------	----	-------	----	------	----	-----	--------------

病歴	年月日	休養期間	画像	備考
右前球節炎 右臀部血腫(痕)	2022年3月10日	4日	○	
	2022年3月30日	3日	○	

ノド内視鏡検査 (安静時)	LH	DDSP	AE	大腿骨ポーンシスト (撮影日)	左	右
	2022年3月2日	II a I (正常)~IV	0 0(正常)~3		0 0(正常)~3	2022年3月9日

種子骨検査	左(外・内)	右(内・外)	化骨評価	B
2022年3月現在	0 ▪ 0	0 ▪ 0	2022年3月現在	24か月齢

悪癖	さく癖	装蹄	
馬装具		ゲート	目標クリア

最近の調教状況

調教月日	3/21	3/22	3/23	3/24	3/25	3/26	3/27
総駈歩距離	2000	2800	2800	2400			
最終2Fタイム					TM	WM	WM
調教月日	3/28	3/29	3/30	3/31	4/1	4/2	4/3
総駈歩距離	2400	2400	1600	2000	2600	右臀部血腫	-
最終2Fタイム						(馬房内休養)	(馬房内休養)
調教月日	4/4	4/5	4/6	4/7	4/8	4/9	4/10
総駈歩距離	-	2400	2400	1600	2400	2400	
最終2Fタイム	WM		15.9-14.9				WM
調教月日	4/11	4/12	4/13	4/14	4/15	4/16	4/17
総駈歩距離	2400	2400	1600	2000	2400	1600	2000
最終2Fタイム		14.9-13.5					

坂:屋内坂路馬場調教 WM:ウォーキングマシン TM:トレッドミル

※個体情報の見方については、4~10ページをご覧ください。装鞍所内の情報開示室にて担当者にお尋ねください。

! 必ずご一読ください

●12/9に発症した左前深管骨瘤のため、JRAブリーズアップセールを欠場します。

個体および検査情報

父 コパノリッキー

購買価格 462万円
(税込み)

体高	胸囲	管囲	体重
----	----	----	----

病歴	年月日	休養期間	画像	備考
左前深管骨瘤	2021年12月9日			

ノド内視鏡検査 (安静時)	LH	DDSP	AE	大腿骨ポーンシスト (撮影日)	左	右

種子骨検査	左(外・内)	右(内・外)	化骨評価

悪癖	装蹄
馬装具	ゲート

最近の調教状況

欠場

79 オランジェット2020

めす・鹿

宮崎

↑必ずご一読ください

●2/1に発症した右後肢跛行のため、JRAブリーズアップセールを欠場します。

個体および検査情報

父 タリスマニック

購買価格 528万円
(税込み)

体高	胸囲	管囲	体重
----	----	----	----

病歴	年月日	休養期間	画像	備考
右後肢跛行	2022年2月1日			

ノド内視鏡検査 (安静時)	LH	DDSP	AE	大腿骨ポーンシスト (撮影日)	左	右

種子骨検査	左(外・内)	右(内・外)	化骨評価

悪癖	装蹄
馬装具	ゲート

最近の調教状況

欠場

↑必ずご一読ください

●特別な開示事項はございません。

個体および検査情報

父 エスポワールシチー

購買価格 682万円

(税込み)

体高	155.0	胸囲	175.0	管囲	19.3	体重	440	※測尺日は4月14日現在
----	-------	----	-------	----	------	----	-----	--------------

病歴	年月日	休養期間	画像	備考

ノド内視鏡検査 (安静時)	LH	DDSP	AE	大腿骨ポーンシスト (撮影日)	左	右
	2022年3月2日	I I(正常)~IV	0 0(正常)~3		0 0(正常)~3	2022年3月12日

種子骨検査	左(外・内)	右(内・外)	化骨評価	A
2022年3月現在	0 ▪ 0	0 ▪ 0	2022年3月現在	23か月齢

悪癖	装蹄
馬装具	ゲート 目標クリア

最近の調教状況

調教月日	3/21	3/22	3/23	3/24	3/25	3/26	3/27
総駈歩距離			3000	3200	3400		1600
最終2Fタイム	WM	WM			15.5-14.6	TM	
調教月日	3/28	3/29	3/30	3/31	4/1	4/2	4/3
総駈歩距離		2800	2800	1600			3000
最終2Fタイム	WM				TM	WM	
調教月日	4/4	4/5	4/6	4/7	4/8	4/9	4/10
総駈歩距離	2800	2800			1600	3000	1600
最終2Fタイム		13.5-13.6	WM	TM			
調教月日	4/11	4/12	4/13	4/14	4/15	4/16	4/17
総駈歩距離		2800		1600	2800	3600	1600
最終2Fタイム	WM		TM			16.3-15.1	

坂:屋内坂路馬場調教 WM:ウォーキングマシン TM:トレッドミル

※個体情報の見方については、4~10ページをご覧ください。装鞍所内の情報開示室にて担当者にお尋ねください。

81 マイディアソング2020

めす・鹿

日高

⚠️必ずご一読ください

●12/14に右第2趾骨近位剥離骨折を発症したため、1/10に全身麻酔下で骨片摘出術を行いました。

個体および検査情報

父 マクフィ

購買価格 1265万円
(税込み)

体高	156.0	胸囲	181.0	管囲	18.4	体重	447	※測尺日は4月14日現在
----	-------	----	-------	----	------	----	-----	--------------

病歴	年月日	休養期間	画像	備考
陳旧性左第1趾骨近位趾側面剥離骨折を確認	購買時	-	○	
右第2趾骨近位剥離骨折	2021年12月14日	82日	○	
右第2趾骨近位剥離骨折骨片摘出術(全身麻酔)	2022年1月10日		○	

ノド内視鏡検査 (安静時)	LH	DDSP	AE	大腿骨ポーンシスト (撮影日)	左	右
	2022年3月2日	IIa I(正常)~IV	0(正常)~3		0(正常)~3	2022年3月7日

種子骨検査	左(外・内)	右(内・外)	化骨評価	C
2022年3月現在	0 ▪ 0	0 ▪ 0	2022年3月現在	21か月齢

悪癖	装蹄
馬装具	ゲート 目標クリア

最近の調教状況

調教月日	3/21	3/22	3/23	3/24	3/25	3/26	3/27
総駈歩距離					800		
最終2Fタイム	TM	TM	TM	TM		TM	WM
調教月日	3/28	3/29	3/30	3/31	4/1	4/2	4/3
総駈歩距離	800	1600	1600	1600	2000	1600	
最終2Fタイム							WM
調教月日	4/4	4/5	4/6	4/7	4/8	4/9	4/10
総駈歩距離	2400	2400	2400	2400	2400	2400	
最終2Fタイム							WM
調教月日	4/11	4/12	4/13	4/14	4/15	4/16	4/17
総駈歩距離	2400	2400	800	2000	2400	1600	2400
最終2Fタイム					14.2-14.1		

坂:屋内坂路馬場調教 WM:ウォーキングマシン TM:トレッドミル

※個体情報の見方については、4~10ページをご覧ください。装鞍所内の情報開示室にて担当者にお尋ねください。

! 必ずご一読ください

●1/11に両後肢裂創を発症したため、全身麻酔下で裂創縫合術を行いました。

個体および検査情報

父 マクフィ

JRAホームブレッド

体高 157.5 胸囲 178.0 管囲 18.8 体重 428 ※測尺日は4月14日現在

病歴	年月日	休養期間	画像	備考
歯折 両後肢裂創(痕) 両後肢裂創縫合術(全身麻酔)	2021年11月30日	-	○	
	2022年1月11日			
	2022年1月11日	21日	○	

ノド内視鏡検査 (安静時)	LH	DDSP	AE	大腿骨ポーンシスト (撮影日)	左	右
	2022年3月2日	II a I (正常)~IV	2 0(正常)~3		0 0(正常)~3	2022年3月7日

種子骨検査	左(外・内)	右(内・外)	化骨評価	A
2022年3月現在	0 ▪ 0	0 ▪ 0	2022年3月現在	24か月齢

悪癖	装蹄
馬装具	ゲート 目標クリア

最近の調教状況

調教月日	3/21	3/22	3/23	3/24	3/25	3/26	3/27
総駈歩距離	2000	2800	2800	2400			
最終2Fタイム					TM	WM	WM
調教月日	3/28	3/29	3/30	3/31	4/1	4/2	4/3
総駈歩距離	2000	1200+坂1000	1600	2000	2600	2400	
最終2Fタイム		15.6-15.6					WM
調教月日	4/4	4/5	4/6	4/7	4/8	4/9	4/10
総駈歩距離	2600	2000	2400	1600	2400		
最終2Fタイム			13.9-14.0			WM	WM
調教月日	4/11	4/12	4/13	4/14	4/15	4/16	4/17
総駈歩距離	2400	2400	1600	2000	2400	1600	2000
最終2Fタイム		14.3-14.3					

坂:屋内坂路馬場調教 WM:ウォーキングマシン TM:トレッドミル

※個体情報の見方については、4~10ページをご覧ください。装鞍所内の情報開示室にて担当者にお尋ねください。

83 スズカブルーム2020

めす・栗

日高

⚠ 必ずご一読ください

●11/19に発症した右後肢跛行のため、JRAブリーズアップセールを欠場します。

個体および検査情報

父 クリエイトⅡ

購買価格 1650万円
(税込み)

体高	胸囲	管囲	体重
----	----	----	----

病歴	年月日	休養期間	画像	備考
右後肢跛行	2021年11月19日			

ノド内視鏡検査 (安静時)	LH	DDSP	AE	大腿骨ポーンシスト (撮影日)	左	右

種子骨検査	左(外・内)	右(内・外)	化骨評価

悪癖		装蹄	
馬装具		ゲート	

最近の調教状況

欠場

日本中央競馬会