

# 2024 JRAブリーズアップセール

～第20回 JRA育成馬調教セール～  
上場馬個体情報

20<sup>th</sup>  
Anniversary

4月22日(月)  
騎乗供覧 13時  
4月23日(火)  
受付開始 9時  
実馬展示 9時30分  
セリ 12時

JRA中山競馬場

## JRA育成馬をご購買いただく前に

この冊子には、上場いたします全育成馬の飼養管理から医療情報までの広範にわたる個体情報を開示しております。皆様のご購買とその後のスムーズな管理・調教の参考にしていただければ幸いです。

上場馬は全馬、現時点において今後の調教および出走に耐えうると判断した馬でございます。皆様に競走馬所有の楽しみと感動をもたらしてくれるものと期待しております。

一方、競走馬の管理は大きなリスクを伴うものでございます。セール当日は本冊子に関する皆様の疑問等にお答えすべく、中山競馬場 装鞍所内の個体情報開示室に必要な説明資料を取り揃え、獣医職員を配置しております。

どうぞ十分に吟味していただき、納得いただいた上でご購入いただきますようお願い申し上げます。

## ～ 目 次 ～

○上場候補馬一覧 .....	2
○個体情報の見方	
見方・解説 .....	4
ノドの内視鏡検査解説 .....	6
大腿骨のレントゲン検査解説 .....	8
ゲート目標について .....	10
○JRA育成馬の育成調教方針 .....	12
○日高育成牧場 飼料給与状況 .....	14
運動実施状況 .....	15
○宮崎育成牧場 飼料給与状況 .....	16
運動実施状況 .....	17
○上場馬個体情報 .....	18

# 上 場 候 補 馬 一 覧

上場 番号	性	毛色	育成馬名	父（☆は新種牡馬）	購買価格 (税込・万円)	備考	育成場
1新規	牡	鹿	ラクユストル2022	アニマルキングダム	JRAホームブリード		日高
2新規	牡	鹿	タキオンメーカー2022	エスケンデレヤ	JRAホームブリード		日高
3新規	牡	栗	ブレイフォミラクル2022	アニマルキングダム	JRAホームブリード		宮崎
4新規	牡	青鹿	シンメイゲイルス2022	ディーマジェスティ	473		日高
5新規	めす	栗	アドマイヤラック2022	☆ノーブルミッション	330		日高
6新規	めす	栗	アイハヴアジョイ2022	エスケンデレヤ	JRAホームブリード		宮崎
7	めす	鹿	アーツィハーツ2022	デクラレーションオブウオー	JRAホームブリード	新規除外	日高
8	めす	黒鹿	スノーボードロマン2022	アニマルキングダム	JRAホームブリード	新規除外	日高
9	めす	黒鹿	ヤマノグラス2022	キタサンブラック	990		日高
10	めす	黒鹿	アンソニカ2022	ミッキーアイル	880		日高
11	めす	鹿	ヒシラストレディ2022	☆アドマイヤマーズ	990		日高
12	めす	鹿	ホームタイム2022	キズナ	1,100		宮崎
13	牡	鹿	ホルネーラ2022	☆タワーオブロンドン	1,430		日高
14	牡	黒鹿	スカイブルーダイヤ2022	ブリックスアンドモルタル	1,980		宮崎
15	牡	鹿	トウカイライフ2022	☆ナダル	1,760		日高
16	牡	黒鹿	フレンチアウル2022	シルバーステート	1,100		日高
17	牡	黒鹿	ユニバーサルレディ2022	ラブリーデイ	880		日高
18	牡	青鹿	ファービヨンド2022	☆ゴールドドリーム	1,760		宮崎
19	牡	栗	プレシャスヴィガー2022	ニューイヤーズデイ	1,320		日高
20	牡	鹿	メイショウクサブエ2022	☆モズアスコット	990		日高
21	牡	鹿	ハートフルデイズ2022	☆ルヴァンスレーヴ	1,430		宮崎
22	牡	鹿	クローバーナイト2022	リアルスティール	1,320		日高
23	牡	黒鹿	キマグレ2022	ディーマジェスティ	1,320		日高
24	牡	鹿	エイシンミレレ2022	☆フィエールマン	1,100		日高
25	牡	鹿	ピエナアマゾン2022	☆ノーブルミッション	1,540		宮崎
26	牡	黒鹿	ソルダテッサ2022	サトノクラウン	1,760		日高
27	めす	鹿	グランドゲルニカ2022	☆フォーウィールドライブ	880		日高
28	めす	鹿	フェアリーズ2022	リアルスティール	660		日高
29	めす	鹿	リヴィングビーイング2022	オルフェーヴル	1,430		日高
30	めす	黒鹿	ファータグリーン2022	キズナ	1,100		日高
31	めす	鹿	カーナヴァル2022	カリフォルニアクローム	770		宮崎
32	めす	鹿	ディヴァインクレア2022	デクラレーションオブウオー	660		日高
33	めす	栗	ナロウゲート2022	シニスターミニスター	1,100		日高
34	めす	青	レッドランタン2022	エスケンデレヤ	385		宮崎
35	めす	鹿	シエルクレール2022	☆フィエールマン	990		宮崎
36	めす	鹿	アイランドクイーン2022	☆ノーブルミッション	990		日高
37	牡	鹿	クリムパルフェ2022	☆ルヴァンスレーヴ	660		日高
38	牡	鹿	ターコイズ2022	ディスクリートキャット	660	欠 場	日高
39	牡	黒鹿	ウンペラータ2022	☆ミスターメロディ	1,100		宮崎
40	牡	鹿	ティアラトウショウ2022	☆ノーブルミッション	825		日高

上場 番号	性	毛色	育成馬名	父(☆は新種牡馬)	購買価格 (税込・万円)	備考	育成場
41	牡	黒鹿	タッシーエルモ2022	デクラレーションオブウォー	1,320		日高
42	牡	栗	ロマンスリップ2022	ベストウォーリア	715		日高
43	牡	鹿	レディヴァール2022	レイデオロ	1,760		宮崎
44	牡	栗	ミキノセレナーデ2022	ビッグアーサー	1,320		宮崎
45	牡	鹿	ブレアデスマリーン2022	☆ノーブルミッション	770		日高
46	牡	鹿	ルージュール2022	☆タワーオブロンдон	1,870		日高
47	牡	青鹿	アインライツ2022	☆ゴールドドリーム	1,100	欠場	日高
48	牡	栗	キャラメライズ2022	ハービンジャー	550		日高
49	めす	鹿	カワカミタキオン2022	マクフィ	440		日高
50	めす	鹿	ラフォリア2022	☆ノーブルミッション	495		日高
51	めす	栗	トワクリステル2022	☆ミスターメロディ	1,430		日高
52	めす	鹿	カレンマーガレット2022	☆フォーウィールドライブ	330		宮崎
53	めす	黒鹿	インダルジミー2022	ファインニードル	660		日高
54	めす	青鹿	リアハッピー2022	ディーマジスティ	770		宮崎
55	めす	鹿	マトゥリアルカ2022	パイロ	1,100		日高
56	めす	鹿	セントセシリア2022	レイデオロ	1,430		日高
57	めす	黒鹿	ビジャリカ2022	マクフィ	550		宮崎
58	めす	芦	ピーエムルッカ2022	☆ウインブライト	627		日高
59	めす	青鹿	サンメンフィス2022	シャンハイボビー	880		日高
60	牡	鹿	センティフォリア2022	カリフォルニアクローム	352		日高
61	牡	鹿	ローマンクィーン2022	シュヴァルグラン	770		宮崎
62	牡	鹿	タスクミストレス2022	サトノアラジン	440		日高
63	牡	鹿	ラビーダシャリナ2022	アルアイン	1,540		日高
64	牡	黒鹿	ムスタバルタ2022	マクフィ	550	欠場	日高
65	牡	鹿	エアブライス2022	バゴ	660		宮崎
66	牡	鹿	モエレメルシー2022	アルアイン	550		宮崎
67	牡	栗	ストロンポリ2022	アニマルキングダム	594		日高
68	牡	黒鹿	ソーシャライツ2022	シャンハイボビー	990		日高
69	牡	鹿	クールアンフルール2022	リアルスティール	1,430		日高
70	牡	栗	ゲッカビジン2022	エスケンデレヤ	JRAホームブリード		日高
71	めす	鹿	ハッピーノリチャン2022	マクフィ	880		日高
72	めす	鹿	スターローズ2022	☆ルヴァンスレーヴ	990		宮崎
73	めす	鹿	ルミノハレブタイ2022	☆ミスターメロディ	605		日高
74	めす	黒鹿	ダノンサイクロン2022	サトノアラジン	484		宮崎
75	めす	栗	ロスカティオス2022	モーニン	440		日高
76	めす	鹿	シータトウショウ2022	☆ノーブルミッション	385		日高
77	めす	黒鹿	ハリウッドセレブ2022	☆ルヴァンスレーヴ	385		日高
78	めす	黒鹿	レッドマシェリ2022	アルアイン	385		日高
79	めす	鹿	クラウンハンター2022	☆タワーオブロンдон	330		日高
80	めす	鹿	スターフォーユー2022	リーチザクラウン	550		日高
81	めす	栗	アガパンサス2022	ケーブブランコ	220		宮崎

# 個体情報の見方

00 育成馬2022

性・毛色

日高

⚠必ずご一読ください **1**

●右第3中手骨近位掌側面剥離骨折を発症し、約1ヵ月休養しました。

**個体および検査情報** 父○○○○ ○○○万円

体高 156.0 胸囲 184.5 管囲 20.0 体重 440 ※測尺日は4月〇日現在

病歴 <b>2</b>	月日	休養期間	画像	備考
右第3中手骨近位掌側面剥離骨折 左前球節部挫創(痕)	2024年1月6日	35日	○	
	2024年3月10日	3日		

ノド内視鏡検査 (安静時)	LH	DDSP	AE	大腿骨ボーンシスト (撮影日)	左	右
	I	0	1		2024年3月17日	所見なし
2024年3月4日	I (正常)~IV	0(正常)~3	0(正常)~3		所見なし or 1(軽度)~4	

<b>7</b> 種子骨検査 <b>5</b>	左(外・内)	右(内・外)	<b>8</b> 化骨評価 <b>6</b>	A
	2024年3月現在	0・1		1・0

悪癖	さく癖	装蹄	右前エクイロックス充填
馬装具	特殊鞍下(中抜き)	ゲート	目標クリア

**9** 最近の調教状況 **10**

調教月日	3/18	3/19	3/20	3/21	3/22	3/23	3/24
総駈歩距離		2800	2600	1500	3000		1500
最終2Fタイム	WM					TM	
調教月日	3/25	3/26	3/27	3/28	3/29	3/30	3/31
総駈歩距離		2800		1500	2400		3000
最終2Fタイム	WM		TM			WM	
調教月日	4/1	4/2	4/3	4/4	4/5	4/6	4/7
総駈歩距離		2800	2600	1500	3000		1500
最終2Fタイム	WM				13.5-13.5	TM	
調教月日	4/8	4/9	4/10	4/11	4/12	4/13	4/14
総駈歩距離		2800		1500	2400		2500
最終2Fタイム	WM	13.5-13.5	TM			WM	

坂:屋内坂路馬場調教 WM:ウォーキングマシン TM:トレッドミル

※個体情報の見方については、5~11ページをご覧くださいか、装鞍所内の情報開示室にて担当者にお尋ねください。

## ページの解説

- ① 必ずご一読ください。  
購買に関する注意事項やその他の特記事項を記載しています。
- ② 育成期間中に発症し休養を要した疾病、その他注意していただきたい疾病
- ③ ノドの内視鏡検査所見（解説は6～7ページを参照下さい）
- ④ 大腿骨レントゲン検査所見（解説は8ページを参照下さい）
- ⑤ 種子骨評価  
前肢球節部の種子骨のX線検査による評価をグレード0～3で示しています。  
グレード0：骨に異常形成された線状陰影を有さず、辺縁の輪郭も概ね正常  
グレード1：幅2mm以上の線状陰影を1～2本有する  
グレード2：幅2mm以上の線状陰影を3本以上有する、もしくは辺縁の輪郭が不整  
グレード3：幅2mm以上の線状陰影を多数有し、骨の輪郭が不規則もしくは骨嚢胞を有する
- ⑥ 化骨評価  
腕節部の骨端線の化骨評価をグレードA～Cで各馬の月齢とあわせて示しています。  
グレードA：骨端線が完全に閉鎖  
グレードB：骨端線中央部が閉鎖  
グレードC：骨端線が残る  
※標準的なサラブレッドでは25ヵ月齢で骨端線が完全に閉鎖するとされています。
- ⑦ さく癖、ゆう癖、旋回癖などの悪癖
- ⑧ 装蹄療法として使用している特殊な蹄鉄・装蹄法
- ⑨ 現在装着している特殊馬装具（特殊ハミ、鞍下など）
- ⑩ ゲート目標の達成状況（解説は10-11ページをご参照下さい）  
目標：前扉を閉めた状態でゲートに入れて、後ろ扉を閉めて駐立し、常歩で出ること。

※全馬の前肢球節部・飛節部・後膝のX線画像、内視鏡像、および一部の馬の疾病に関する検査画像等が個体情報開示室で閲覧可能です。

## ノドの内視鏡検査 解説

ノドの内視鏡検査における各項目の評価をグレード0～3（喉頭片麻痺についてはⅠ～Ⅳ）で示しています。グレード0（喉頭片麻痺についてはⅠ）が正常な状態です。

### ○喉頭片麻痺（LH）

グレードⅠ：披裂軟骨の動きすべてが左右同調し左右対称で、完全な披裂軟骨の外転が可能で維持されうる。

グレードⅡ：披裂軟骨の動きは同調せず、かつ、あるいは喉頭は左右不対称な時があるが、披裂軟骨の完全な外転は可能で維持されうる。

Ⅱ a：短時間の不同調、震える動き、あるいは遅れた動きが認められる。

Ⅱ b：披裂軟骨と声帯ヒダの動きの減少により声門裂の左右不対称を多くの時間認めるが、時には、嚥下や鼻孔を閉じた時などには、完全な外転が可能で維持される。

グレードⅢ：披裂軟骨の動きは左右同調せず、かつ、あるいは左右不対称。披裂軟骨の完全な外転は不可能で維持されない。

Ⅲ a：披裂軟骨と声帯ヒダの動きの減少により声門裂の左右不対称を多くの時間認めるが、時には、嚥下や鼻孔を閉じた後などには、完全な外転位置に達することもあるが、維持されない。

Ⅲ b：披裂外転筋が衰えていることが明瞭で、披裂軟骨は左右不対称。完全な外転が起こることはまったくない。

Ⅲ c：披裂外転筋が重度に衰えているが完全にではなく、披裂軟骨は左右不対称だがわずかには動く。完全な外転が起こることはまったくない

グレードⅣ：披裂軟骨と声門ヒダはまったく動かない。

### ○軟口蓋背方変位（DDSP）

グレード0：嚥下を促しても発症しない

グレード1：嚥下により発症するが、続く嚥下1回で復する

グレード2：嚥下により発症するが、続く嚥下2回以上で復する

グレード3：嚥下を伴わなくても容易に発症する

### ○喉頭蓋の異常（AE）

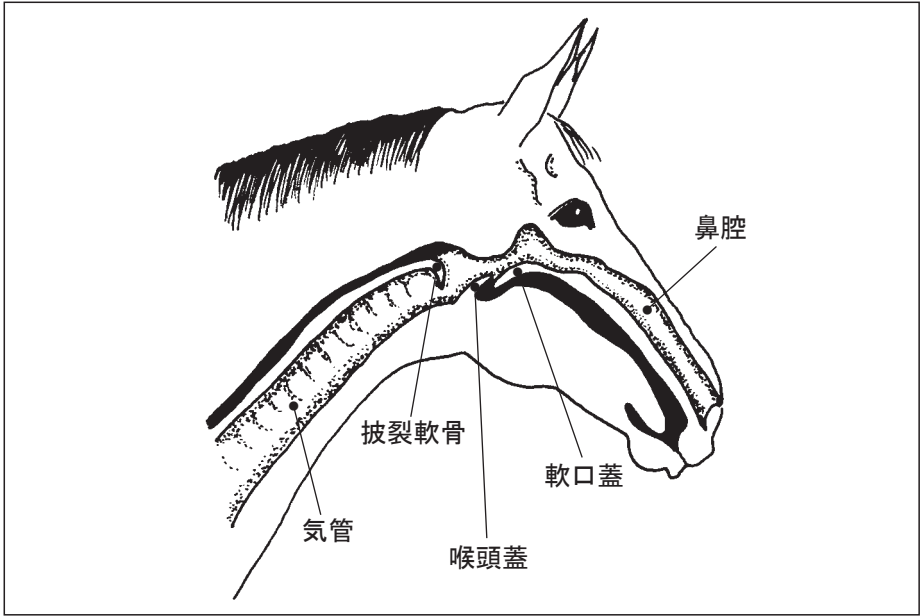
グレード0：喉頭蓋背面上の凸部、辺縁の皺が明瞭

グレード1：喉頭蓋背面上の凸部が不明瞭

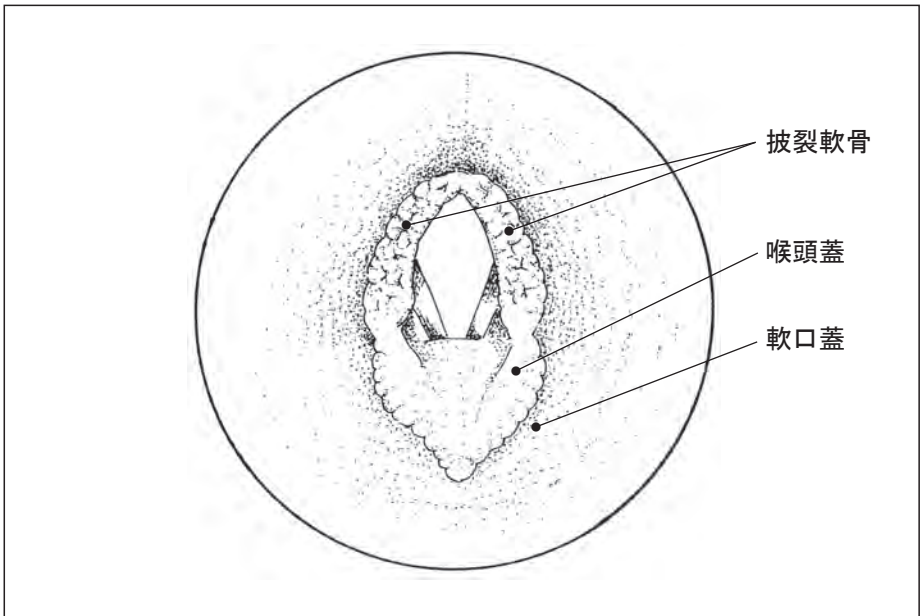
グレード2：喉頭蓋背面上の凸部および辺縁の皺が不明瞭

グレード3：喉頭蓋が非常に薄いあるいは小さい





上気道の構造

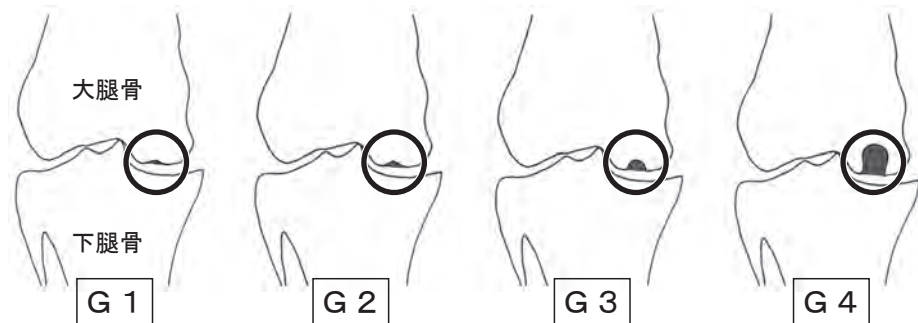


ノドの内視鏡像

## 大腿骨のレントゲン検査

大腿骨のレントゲン検査におけるボーンシストの評価をG (グレード) 1～4で示しています。

所見なしは、正常な状態です。



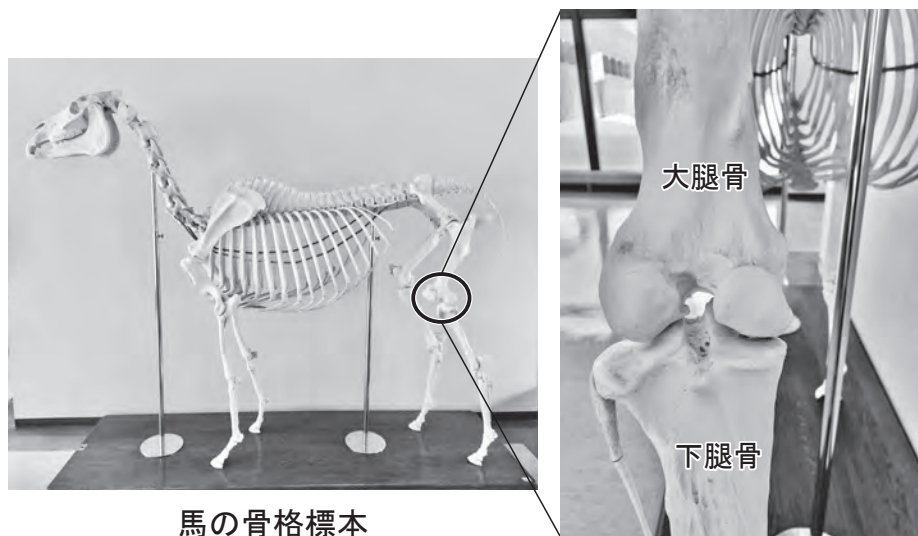
### ○大腿骨ボーンシスト

G 1 : 極わずかな軟骨下骨の窪み

G 2 : ドーム状の軟骨下骨の窪み

G 3 : ドーム状のX線透過部位を有する嚢胞

G 4 : 円形・釣鐘状のX線透過部位を有する嚢胞





## J R A 育成馬のゲート目標について

J R A 育成馬に対するゲート馴致は、騎乗馴致と平行して実施し、馬に理解をさせながら、恐怖心を与えることなく、時間をかけて実施しております。

設定された最終段階（ゲート目標クリア）まで、ほとんどすべての馬が到達していますが、各馬の状況については、個別ページをご参照ください。

### ○第1段階：ゲートに対する馴致

ゲートが安心できる場所であることを馬に学習させるために、ゲートは日常の運動中に身近に見える場所に設置します。また、引き馬・ドライビングの段階での通過にはじまり、騎乗して幅の広い練習用ゲートの通過、競馬で使用する物と同じ幅のゲートの通過と、毎日の調教時に通過させることで徐々にゲートに慣らします。



引き馬やドライビングの段階から、十分ゲートを通過させ、恐怖心を取り除くようにします。

### ○第2段階：ゲートでの駐立と扉の閉鎖

次に、ゲートの扉を開いた状態で駐立することに慣らします。その後は前扉が開いた状態で駐立させ、後躯を十分にパッティングしてから後ろ扉を閉めます。この時に馬が落ち着いているようであれば、騎乗者の扶助で少し後退させて、後ろ扉に臀部が触れることを経験させます。最後に前扉を閉めて最終的なゲート内での駐立に慣らします。

### ○最終段階：ゲート目標クリア

前後の扉を閉鎖しても馬がリラックスした状態で駐立できたら、以下の手順で発進馴致の確認を行います。この確認は12月以降に実施し、3月にも再度行い、「ゲート目標クリア」としています。

## ゲート目標クリアの確認手順



- 1) 前扉を閉め、騎乗した状態でゲートに入れる
- 2) 後ろ扉を閉める
- 3) ゲート内でおとなしく10秒程度駐立させる



- 4) 前扉を開け、騎乗者の扶助により常歩で発進する

JRAではジャンプアウトまでの馴致は行っていませんが、ゲートの前扉が開くとともに、騎乗者の扶助により常歩でスムーズに出ることができるところまで練習しています。

目標達成後も毎日、扉のないゲートを落ちついた状態で常歩通過しています。このような状態でトレセンにバトンタッチできるよう心掛けています。

## J R A 育成馬 育成調教方針

- 人馬の信頼関係を築き、取り扱いやすくマナーのよい馬に躾ける。
- 血統、発育状況、痼疾、性差等を考慮して、馴致開始時期や運動量を個体別に決定する。なお馴致開始前には、口腔内のチェックと狼歯の抜歯を実施する。
- 競走馬として早期の出走を念頭に置き、馬体の発育に応じて調教を進め、持久力・スピードの養成に努める。育成研究の一環として、科学的手法を取り入れたトレーニング方法に取り組む。
- 測尺値やボディコンディションスコア（外貌からみた馬体の脂肪のつき方を数値化したもの）を参考として馬体の成長を把握し、運動内容と飼料給与量を調整することで、各馬本来の発育を促す。
- ゲート馴致は騎乗馴致と平行して実施し、馬に理解をさせながら恐怖感を与えることなく時間をかけて行う。
- セールの騎乗供覧では、単走で最終2ハロンをF13-13秒の走行を目安とする。
- 定期的に装蹄判断を実施し、肢勢に適合した装削蹄を行う。また、適切な時期に蹄鉄を装着し、セールには四肢を装蹄して臨む。
- 定期的に糞便検査を実施し、寄生虫の感染状況を把握するとともに駆虫薬の有効性を確認し、適切な駆虫処置を行う。
- 育成馬の取扱い、騎乗馴致・調教、飼養管理指針の充実をはかり、技術普及に役立てる。
- 馬の手入れ、牧野管理、場内美化を徹底する。

### 日高育成牧場

- 常に馬を「ハッピーでフレッシュ」に保つことに留意して調教を進める。
  - ・調教メニューおよび隊列の組み合わせに変化をもたせることで、馬が調教に対して常にフレッシュであるよう工夫する。
  - ・調教をパターン化することで馬に“オン”と“オフ”の理解を促す。メンタル面のケアを心掛け、毎日調教前に800m屋内トラックで「リラックス」を目的としたコーナー速歩・直線ハッキングのルーティーン運動を実施する。
  - ・調教後にはパドック放牧を行い、リフレッシュを図る。

- 日高育成牧場の多様な調教施設（800m屋内トラック、屋内坂路馬場、トレッドミル、1,600mダートトラック）を使い分ける。
  - ・800m屋内トラックでは十分な基礎体力を養成するため、馬の体力に応じた一定スピードでの調教を課す（F 20秒まで）。
  - ・屋内坂路馬場での調教はできるだけ早い時期から頻繁に行う。スピードと頻度（1週間の回数）は、乳酸値などの体力の指標や運動器疾患の発症状況を目安に決定する。
  - ・トレッドミルを活用してリハビリ（運動器疾患からの立ち上げ）を行う。
  - ・スピード調教後には乳酸値を測定し、運動負荷の程度を確認するとともに、次のスピード設定および併走パートナー選択に利用する。
  - ・1,600mダートトラックで最終的なスピード調教を行う。
- 測尺値やボディコンディションスコアを参考として馬の成長を把握し、運動内容にあわせて飼料給与量を個別に調整する。
- 騎乗調教に加え、ウォーキングマシンを活用して常歩での運動量を増やす。

## 宮崎育成牧場

- 騎乗者の指示に従順となるよう馴致段階のドライビングを入念に実施する。
- 常に馬が走りたい気持ちになるよう調教メニューに変化をもたせ、調教後には放牧を行い、ハッピーな精神状態を保つ。
- 温暖で恵まれた気候条件を活かし、青草を給与するなど個体に合わせた飼養管理を行い、馬体の成長を促進するよう努める。
- 運動量の確保およびウォーミングアップを兼ねたウォーキングマシンによる常歩運動を毎日実施する。疾病等の立ち上げ時にはウォーキングマシンとトレッドミルを組み合わせることでスムーズな騎乗再開を目指す。
- 調教では隊列を使い分け、初期調教時には縦列あるいは2列縦列、スピード調教時には縦列と併走を隊列の基本とする。
- 強調調教時には走行タイムだけでなく、V200値や血中乳酸値等の科学的指標も測定し、運動負荷量の評価を行う。
- スピード調教には1,600mダート馬場での調教だけでなく、傾斜をつけたトレッドミルでのスピード調教も取り入れ、個々の馬の成長に応じたトレーニングメニューを組み立てる。
- 1,600mダート馬場において4～5Fの距離をF15秒程度のペースで走行できるようにし、最終的に3FをF13秒程度のペースで走行できることを目標とする。

飼料給与状況（日高育成牧場）

年 月	濃厚飼料					可消化 エネルギー (Mcal)	備考	
	スタム30 (Kg)	燕麦 (Kg)	ワンダー オリジナル(Kg)	チモシー (Kg)	ルーサン (Kg)			
23年7月	1.0					2.8	昼夜放牧	
8月	1.0					2.8		
9月			2.0	8.0		19.8	馴致開始後より 昼間放牧開始	
10月	上旬		3.0	8.0		23.0		
	下旬		3.0	8.0		23.0		
11月	上旬		3.0	8.0		23.0		
	下旬		3.5	8.0		24.6		
12月	上旬		4.0	8.0	3.0	31.5	BCS4.0の馬は 燕麦0.5kg追加	
	下旬		4.0	8.0	3.0	31.5		
24年 1月	上旬		4.0	8.0	3.0	31.5		
	下旬		0.5	4.0	8.0	33.0		
2月	上旬		1.0	4.0	8.0	34.5		BCS5.0の馬は 燕麦0.5kg減
	下旬		1.0	4.0	8.0	34.5		
3月	上旬		1.0	4.0	5.0	29.5		
	下旬		1.0	4.0	5.0	29.5		
4月		1.0	4.0	5.0	3.0	29.5		

※12月～2月は厳冬期によりエネルギー要求量が増加するため、乾草の給餌量を増やしています。

☆飼料解説

スタム30：タンパク質、ビタミン、ミネラルを多く含むバランスー。  
ワンダーオリジナル：嗜好性が高く繊維質を十分に含み、必要な栄養素が過不足なくバランスよく配合されているJRAが開発したオールインワン飼料。



日高育成牧場運動実施状況

年月	騎乗調教				ウォーキングマシン	備考
	常歩	速歩	駈歩	計		
23年 7月～9月	昼夜(15:00～8:00)放牧 (馴致開始後は昼放牧)				8月末まで なし	<ul style="list-style-type: none"> <li>・9月上旬からセレクトS、セクションS購買馬およびホームブレッダの馴致開始</li> <li>・9月下旬からサマーS、セプテンバーS購買馬の馴致開始</li> <li>・セプテンバーS購買馬は、2週間程度夜間放牧を実施しながら騎乗馴致を開始</li> </ul>
10月	1,000	2,000	1,200	4,200	6,000m (6.0km/h 1時間)	角馬場 ⇒ 800mトラック: コーナー速歩・直線C・F28まで
11月	1,000	1,200	2,000	4,200		角馬場 ⇒ 800mトラック: C3周・F25まで
	3,000	800	2,200	6,000		角馬場 ⇒ 800mトラック: C1,200m・F27まで ⇒ 屋内坂路: F22平均まで
12月	1,000	1,200	2,000 ～2,800	4,200 ～5,000		角馬場 ⇒ 800mトラック: C3～4周・F24まで
	3,000	800	2,200	6,000		角馬場 ⇒ 800mトラック: C1,200m・F27まで ⇒ 屋内坂路: F20平均まで
		800	2,200	3,000		トレッドミル: 傾斜6%・F16まで
24年 1月	1,000	1,200	2,000 ～2,800	4,200 ～5,000	6,500m (6.5km/h 1時間)	角馬場 ⇒ 800mトラック: C3～4周・F22まで
	3,000	800	2,200	6,000		角馬場 ⇒ 800mトラック: C1,200m・F24まで ⇒ 屋内坂路: F20平均まで
	4,000	800	2,000	6,800		角馬場 ⇒ 屋内坂路: F20まで ⇒ 屋内坂路: F18まで
		800	2,200	3,000		トレッドミル: 傾斜6%・F25まで
2月	1,000	1,200	2,000 ～2,800	4,200 ～5,000		角馬場 ⇒ 800mトラック: C3～4周・F21まで
	3,000	800	2,200	6,000		角馬場 ⇒ 800mトラック: C1,200m・F24まで ⇒ 屋内坂路: F16平均まで
	4,000	800	2,000	6,800		角馬場 ⇒ 屋内坂路: F20まで ⇒ 屋内坂路: F16まで
		800	2,400	3,200		トレッドミル: 傾斜6%・F16まで
3月	1,000	1,200	2,000 ～2,800	4,200 ～5,000		角馬場 ⇒ 800mトラック: C3～4周・F20まで
	3,000	800	2,200	6,000		角馬場 ⇒ 800mトラック: C1,200m・F24まで ⇒ 屋内坂路: F15平均まで
	4,000	800	2,000	6,800	角馬場 ⇒ 屋内坂路: F18まで ⇒ 屋内坂路: F13まで	

飼料給与状況（宮崎育成牧場）

年 月	濃厚飼料		チモシー (Kg)	ルーサン (Kg)	イタリアン (生)	可消化 エネルギー (Mcal)	備考
	燕麦 (Kg)	ワンダー オリジナル(Kg)					
23年 8月		2.0		2.5		10.9	昼夜放牧
9月		2.0		2.5		10.9	
10月		3.0	2.5	2.5		18.3	
11月	0.5	3.0	2.5	2.5		19.7	
12月	0.5	3.5	2.5	2.5	2.0	22.1	
24年 1月	0.5	4.0	2.5	5.0	2.0	28.2	
2月	0.5	4.0	2.5	5.0	2.0	28.2	
3月	0.5	4.0	5.0	5.0	2.0	32.4	
4月	0.5	4.0	5.0	5.0	2.0	32.4	

※すべて1日量

宮崎育成牧場運動実施状況

年 月	騎 乗 調 教				ウォーキング マシン	備 考
	常歩	速歩	駈歩	計		
23年 7月～9月	昼夜(15:00～8:00)放牧				6,000m～ 6,500m (6～6.5km/h 1時間)	セプテンバーS購買馬を除く18頭は9月16日より馴致開始 セプテンバーS購買馬4頭は10月1日より馴致開始
10月	1,600	2,000	1,600	5,200		500m馬場 昼夜(15:00～8:00)放牧
11月	1,000	2,000	3,600	6,600		500m馬場⇒1,600m馬場:F22まで トレッドミル:傾斜6%・F20まで 昼夜(15:00～8:00)放牧
12月	1,000	2,000	3,600	6,600		500m馬場⇒1,600m馬場:F20まで トレッドミル:傾斜6%・F17まで 昼夜(15:00～8:00)放牧
24年1月	1,600	2,000	3,600	7,200		500m馬場⇒1,600m馬場:F18(54秒/3F)まで トレッドミル:傾斜7%・F20まで
2月	1,600	2,000	3,600	7,200		500m馬場⇒1,600m馬場:F15(45秒/3F)まで トレッドミル:傾斜7%・F20まで
3月	1,600	2,000	3,600	7,200		500m馬場⇒1,600m馬場:F13(42秒/3F)まで トレッドミル:傾斜7%・F16まで

# 1 ラキュストル2022

社 ・ 鹿

日高

⚠️ 必ずご一読ください

● 特別な開示事項はございません。

## 個体および検査情報

父 アニマルキングダム JRAホームブレッド

体高 158.5 胸囲 184.0 管囲 20.1 体重 512 ※測尺値は4月10日現在

病歴	年月日	休養期間	画像	備考
右飛節部OCDを確認	2022年12月19日	-	○	
陳旧性左第1趾骨近位趾側面剥離骨折を確認	2022年12月19日	-	○	
左飛節後腫	2023年10月26日	-	○	

ノド内視鏡検査 (安静時)	LH	DDSP	AE	大腿骨ボーンシスト (撮影日)	左	右
	2024年3月1日	II a I (正常)~IV	0 0(正常)~3		1 0(正常)~3	2024年3月12日

種子骨検査	左(外・内)	右(内・外)	化骨評価	C
2024年3月現在	0 ・ 0	0 ・ 0	2024年3月現在	24か月齢

悪癖	装蹄
馬装具	ゲート 目標クリア

## 最近の調教状況

調教月日	3/18	3/19	3/20	3/21	3/22	3/23	3/24
総駢歩距離	2800	2800	1200+坂1000	1200+坂1000	坂2000	2000	
最終2Fタイム							WM
調教月日	3/25	3/26	3/27	3/28	3/29	3/30	3/31
総駢歩距離	2000	2000	2000	2000	2400	2000	
最終2Fタイム							WM
調教月日	4/1	4/2	4/3	4/4	4/5	4/6	4/7
総駢歩距離	2400	2000	2000	2000	2000	2000	
最終2Fタイム			15.0-13.8				WM
調教月日	4/8	4/9	4/10	4/11	4/12	4/13	4/14
総駢歩距離	2400	2000	2000	2400	2000	2000	2000
最終2Fタイム		14.8-13.3					

坂: 屋内坂路馬場調教 WM: ウォーキングマシン TM: トレッドミル

※個体情報の見方については、4~11ページをご覧ください。装鞍所内の情報開示室にて担当者にお尋ねください。

## 2 タキオンメーカー2022

社 ・ 鹿

日高

⚠️ 必ずご一読ください

● 特別な開示事項はございません。

### 個体および検査情報

父 エスケンデレヤ

JRAホームブレッド

体高 161.0 胸囲 187.0 管囲 20.5 体重 512 ※測尺値は4月11日現在

病歴	年月日	休養期間	画像	備考

ノド内視鏡検査 (安静時)	LH	DDSP	AE	大腿骨ポーンシスト (撮影日)	左	右
	2024年3月4日	II a I (正常)~IV	1 0(正常)~3		0 0(正常)~3	2024年3月18日

種子骨検査	左(外・内)	右(内・外)	化骨評価	C
2024年3月現在	0 ・ 0	0 ・ 0	2024年3月現在	24か月齢

悪癖	装蹄
馬装具	ゲート 目標クリア

### 最近の調教状況

調教月日	3/18	3/19	3/20	3/21	3/22	3/23	3/24
総駈歩距離	2800	2800	1200+坂1000	1200+坂1000	坂2000	2000	
最終2Fタイム					17.1-16.5		WM
調教月日	3/25	3/26	3/27	3/28	3/29	3/30	3/31
総駈歩距離	2000	2000	2000	2000	2400	2000	
最終2Fタイム							WM
調教月日	4/1	4/2	4/3	4/4	4/5	4/6	4/7
総駈歩距離	2400	2000	2000	2000	2000	2000	
最終2Fタイム			15.5-14.0				WM
調教月日	4/8	4/9	4/10	4/11	4/12	4/13	4/14
総駈歩距離	2400	2000	2000	2400	2000	2000	2000
最終2Fタイム		14.1-12.7					

坂:屋内坂路馬場調教 WM:ウォーキングマシン TM:トレッドミル

※個体情報の見方については、4~11ページをご覧ください。装鞍所内の情報開示室にて担当者にお尋ねください。

### 3 プレイフォミラクル2022 社 ・ 栗

宮崎

⚠️ 必ずご一読ください

● 特別な開示事項はございません。

#### 個体および検査情報

父 アニマルキングダム JRAホームブリード

体高 158.0 胸囲 181.0 管囲 20.8 体重 503 ※測尺値は4月13日現在

病歴	年月日	休養期間	画像	備考

ノド内視鏡検査 (安静時)	LH	DDSP	AE	大腿骨ポーンシスト (撮影日)	左	右
	2024年3月1日	I I(正常)~IV	0 0(正常)~3		0 0(正常)~3	2024年3月8日

種子骨検査	左(外・内)	右(内・外)	化骨評価	B
2024年3月現在	0 ・ 0	0 ・ 0	2024年3月現在	24か月齢

悪癖	装蹄
馬装具	ゲート 目標クリア

#### 最近の調教状況

調教月日	3/18	3/19	3/20	3/21	3/22	3/23	3/24
総駈歩距離				3400	3600	1600	3000
最終2Fタイム	TM	WM	WM		12.5-12.5		
調教月日	3/25	3/26	3/27	3/28	3/29	3/30	3/31
総駈歩距離			3400	3400	1600	3000	3000
最終2Fタイム	TM	WM		14.5-14.8			
調教月日	4/1	4/2	4/3	4/4	4/5	4/6	4/7
総駈歩距離	2600	3400		3000	3000	3000	2600
最終2Fタイム		13.2-12.0	WM				
調教月日	4/8	4/9	4/10	4/11	4/12	4/13	4/14
総駈歩距離				3400	3400	1600	3200
最終2Fタイム	TM	WM	WM		13.4-12.9		

坂: 屋内坂路馬場調教 WM: ウォーキングマシン TM: トレッドミル

※個体情報の見方については、4~11ページをご覧ください。装鞍所内の情報開示室にて担当者にお尋ねください。

## 4 シンメイゲイルス2022

社 青鹿

日高

! 必ずご一読ください

● 特別な開示事項はございません。

## 個体および検査情報

父 ディーマジェスティ

購買価格 473万円  
(税込み)

体高 157.5 胸囲 179.0 管囲 20.0 体重 458 ※測尺値は4月10日現在

病歴	年月日	休養期間	画像	備考

ノド内視鏡検査 (安静時)	LH	DDSP	AE	大腿骨ポーンシスト (撮影日)	左	右
	2024年3月1日	I I(正常)~IV	0 0(正常)~3		1 0(正常)~3	2024年3月21日

種子骨検査	左(外・内)	右(内・外)	化骨評価	C
2024年3月現在	0・2	0・0	2024年3月現在	22か月齢

悪癖	装蹄
馬装具	ゲート 目標クリア

## 最近の調教状況

調教月日	3/18	3/19	3/20	3/21	3/22	3/23	3/24
総駈歩距離	2800	2800	1200+坂1000	1200+坂1000	坂2000	2000	
最終2Fタイム					16.7-16.1		WM
調教月日	3/25	3/26	3/27	3/28	3/29	3/30	3/31
総駈歩距離	2000	2000	2000	2000	2400	2000	
最終2Fタイム							WM
調教月日	4/1	4/2	4/3	4/4	4/5	4/6	4/7
総駈歩距離	2400	2000	2000	2000	2000	2000	
最終2Fタイム			16.0-13.7				WM
調教月日	4/8	4/9	4/10	4/11	4/12	4/13	4/14
総駈歩距離	2400	2000	2000	2400	2000	2000	2000
最終2Fタイム		17.3-14.2					

坂:屋内坂路馬場調教 WM:ウォーキングマシン TM:トレッドミル

※個体情報の見方については、4~11ページをご覧ください。装鞍所内の情報開示室にて担当者にお尋ねください。

# 5 アドマイヤラク2022

めす ・ 栗

日高

⚠️ 必ずご一読ください

● 特別な開示事項はございません。

## 個体および検査情報

父 ノーブルミッション

購買価格 330万円

(税込み)

体高	156.0	胸囲	181.0	管囲	19.5	体重	469
----	-------	----	-------	----	------	----	-----

※測尺日は4月11日現在

病歴	年月日	休養期間	画像	備考
両飛節部OCD摘出術(全身麻酔) 左前管骨々膜炎	2023年3月	-	○	
	2023年9月11日	-	○	

ノド内視鏡検査 (安静時)	LH	DDSP	AE	大腿骨ポーンシスト (撮影日)	左	右
	2024年3月4日	IIb I(正常)~IV	0 0(正常)~3		0 0(正常)~3	2024年3月11日

種子骨検査	左(外・内)	右(内・外)	化骨評価	A
2024年3月現在	0 ・ 1	0 ・ 0	2024年3月現在	25か月齢

悪癖	装蹄
馬装具	ゲート 目標クリア

## 最近の調教状況

調教月日	3/18	3/19	3/20	3/21	3/22	3/23	3/24
総駈歩距離	2800	2800	1200+坂1000	1200+坂1000	坂2000	2000	
最終2Fタイム					16.8-16.1		WM
調教月日	3/25	3/26	3/27	3/28	3/29	3/30	3/31
総駈歩距離	2000	2000	2000	2000	2400		
最終2Fタイム						WM	WM
調教月日	4/1	4/2	4/3	4/4	4/5	4/6	4/7
総駈歩距離	2400	2000	2000	2000	2000	2000	
最終2Fタイム			15.8-13.9				WM
調教月日	4/8	4/9	4/10	4/11	4/12	4/13	4/14
総駈歩距離	2400	2000	2000	2400	2000		2000
最終2Fタイム		14.5-13.2				WM	

坂:屋内坂路馬場調教 WM:ウォーキングマシン TM:トレッドミル

※個体情報の見方については、4~11ページをご覧ください。装鞍所内の情報開示室にて担当者にお尋ねください。



## 6 アイハヴァジョイ2022

めす ・ 栗

宮崎

⚠️ 必ずご一読ください

● 特別な開示事項はございません。

## 個体および検査情報

父 エスケンデレヤ

JRAホームブリード

体高	160.0	胸囲	183.0	管囲	20.8	体重	462	※測尺値は4月13日現在
----	-------	----	-------	----	------	----	-----	--------------

病歴	年月日	休養期間	画像	備考
陳旧性左第1趾骨剥離骨折を確認 両飛節後腫	2022年9月27日	-	○	
	2023年12月24日	-	○	

ノド内視鏡検査 (安静時)	LH	DDSP	AE	大腿骨ポーンシスト (撮影日)	左	右
	I	0	0		2024年3月7日	所見なし
2024年3月2日	I(正常)~IV	0(正常)~3	0(正常)~3		所見なし or 1(軽度)~4	

種子骨検査	左(外・内)	右(内・外)	化骨評価	A
2024年3月現在	0 ・ 0	0 ・ 0	2024年3月現在	23か月齢

悪癖	装蹄
馬装具	ゲート 目標クリア

## 最近の調教状況

調教月日	3/18	3/19	3/20	3/21	3/22	3/23	3/24
総駈歩距離				3400	3600	1600	3000
最終2Fタイム	TM	WM	WM		12.3-12.7		
調教月日	3/25	3/26	3/27	3/28	3/29	3/30	3/31
総駈歩距離			3400	3400	1600	3000	3000
最終2Fタイム	TM	WM		14.5-13.1			
調教月日	4/1	4/2	4/3	4/4	4/5	4/6	4/7
総駈歩距離	2600	3400		3000	3000	3000	2600
最終2Fタイム		12.5-12.5	WM				
調教月日	4/8	4/9	4/10	4/11	4/12	4/13	4/14
総駈歩距離				3400	3400	1600	3200
最終2Fタイム	TM	WM	WM		15.3-14.4		

坂: 屋内坂路馬場調教 WM: ウォーキングマシン TM: トレッドミル

※個体情報の見方については、4~11ページをご覧ください。装鞍所内の情報開示室にて担当者にお尋ねください。

⚠️ 必ずご一読ください

●2/28に発症した左前肢跛行のため、新規馬主限定セッションから除外します。

<b>個体および検査情報</b>
------------------

父 デクラレーションオブウォー

JRAホームブレッド

体高	164.0	胸囲	192.0	管囲	20.8	体重	564	※測尺値は4月11日現在
----	-------	----	-------	----	------	----	-----	--------------

病歴	年月日	休養期間	画像	備考
左前肢跛行 左前踏創	2024年2月28日	18日		
	2024年4月15日	-		

ノド内視鏡検査 (安静時)	LH	DDSP	AE	大腿骨ポーンシスト (撮影日)	左	右
	2024年3月4日	I I(正常)~IV	0 0(正常)~3		0 0(正常)~3	2024年3月18日

種子骨検査	左(外・内)	右(内・外)	化骨評価	A
2024年3月現在	0 ・ 0	0 ・ 0	2024年3月現在	25か月齢

悪癖		装蹄	左前鉄橋蹄鉄
馬装具		ゲート	目標クリア

<b>最近の調教状況</b>
----------------

調教月日	3/18	3/19	3/20	3/21	3/22	3/23	3/24
総駈歩距離							
最終2Fタイム	TM	TM	TM	TM	TM	WM	WM
調教月日	3/25	3/26	3/27	3/28	3/29	3/30	3/31
総駈歩距離	1200	1200	1200	1200	1200		
最終2Fタイム						WM	WM
調教月日	4/1	4/2	4/3	4/4	4/5	4/6	4/7
総駈歩距離	1600	2000	2000	2000	2000	2000	
最終2Fタイム							WM
調教月日	4/8	4/9	4/10	4/11	4/12	4/13	4/14
総駈歩距離	2400	2000					2000
最終2Fタイム			WM	WM	WM	TM	

坂:屋内坂路馬場調教 WM:ウォーキングマシン TM:トレッドミル

※個体情報の見方については、4~11ページをご覧ください。装鞍所内の情報開示室にて担当者にお尋ねください。

⚠️ 必ずご覧ください

●3/1の定期検査で披裂軟骨炎を確認しました。確認後は治療を行いながら、通常調教を実施しています。また、安静時の内視鏡検査で喉頭片麻痺(グレードⅢa)を認めたため、新規馬主限定セッションから除外します。なお、走行時に異常呼吸音が聴取されたことはありませんが、運動時内視鏡検査(14秒/ハロン程度)を行いました。

## 個体および検査情報

父 アニマルキングダム JRAホームブリード

体高	158.0	胸囲	181.0	管囲	18.9	体重	463	※測尺値は4月10日現在
----	-------	----	-------	----	------	----	-----	--------------

病歴	年月日	休養期間	画像	備考
披裂軟骨炎	2024年3月1日	-	○	
その他:運動時内視鏡検査(14秒/F程度)	2024年4月12日	-	○	

ノド内視鏡検査 (安静時)	LH	DDSP	AE	大腿骨ポーンシスト (撮影日)	左	右
	2024年4月12日	Ⅲa I(正常)~Ⅳ	0 0(正常)~3		0 0(正常)~3	2024年3月19日

種子骨検査	左(外・内)	右(内・外)	化骨評価	A
2024年3月現在	0 ・ 0	0 ・ 0	2024年3月現在	24か月齢

悪癖	さく癖	装蹄	
馬装具		ゲート	目標クリア

## 最近の調教状況

調教月日	3/18	3/19	3/20	3/21	3/22	3/23	3/24
総駈歩距離	2800	2800	1200+坂1000	1200+坂1000	坂2000		
最終2Fタイム					15.7-16.0	WM	WM
調教月日	3/25	3/26	3/27	3/28	3/29	3/30	3/31
総駈歩距離	2000	2000	2000	2000	2400	2000	
最終2Fタイム							WM
調教月日	4/1	4/2	4/3	4/4	4/5	4/6	4/7
総駈歩距離	2400	2000	2000	2000	2000		
最終2Fタイム			13.7-13.1			WM	WM
調教月日	4/8	4/9	4/10	4/11	4/12	4/13	4/14
総駈歩距離	2400	2000	2000	2400	2000	2000	2000
最終2Fタイム		15.2-14.2			14.6-13.8		

坂:屋内坂路馬場調教 WM:ウォーキングマシン TM:トレッドミル

※個体情報の見方については、4~11ページをご覧ください。装鞍所内の情報開示室にて担当者にお尋ねください。

⚠ 必ずご一読ください

● 特別な開示事項はございません。

個体および検査情報

父 キタサンブラック

購買価格 990万円  
(税込み)

体高 164.5 胸囲 180.0 管囲 21.0 体重 448

※測尺日は4月11日現在

病歴	年月日	休養期間	画像	備考

ノド内視鏡検査 (安静時)	LH	DDSP	AE	大腿骨ポーンシスト (撮影日)	左	右
	2024年3月4日	II a I (正常)~IV	0 0(正常)~3		0 0(正常)~3	2024年3月20日

種子骨検査	左(外・内)	右(内・外)	化骨評価	A
2024年3月現在	0 ・ 0	0 ・ 0	2024年3月現在	23か月齢

悪癖	装蹄
馬装具	ゲート 目標クリア

最近の調教状況

調教月日	3/18	3/19	3/20	3/21	3/22	3/23	3/24
総駈歩距離	2800	2800	1200+坂1000	1200+坂1000	坂2000	2000	
最終2Fタイム					17.2-16.4		WM
調教月日	3/25	3/26	3/27	3/28	3/29	3/30	3/31
総駈歩距離	2000	2000	2000	2000	2400	2000	
最終2Fタイム							WM
調教月日	4/1	4/2	4/3	4/4	4/5	4/6	4/7
総駈歩距離	2400	2000	2000	2000	2000		
最終2Fタイム			15.8-13.9			WM	WM
調教月日	4/8	4/9	4/10	4/11	4/12	4/13	4/14
総駈歩距離	2400	2000	2000	2400	2000	2000	2000
最終2Fタイム		14.5-13.3					

坂:屋内坂路馬場調教 WM:ウォーキングマシン TM:トレッドミル

※個体情報の見方については、4~11ページをご覧ください。装鞍所内の情報開示室にて担当者にお尋ねください。

⚠️ 必ずご一読ください

● 特別な開示事項はございません。

個体および検査情報

父 ミッキーアイル

購買価格 880万円  
(税込み)

体高	165.0	胸囲	179.0	管囲	20.0	体重	467
----	-------	----	-------	----	------	----	-----

※測尺日は4月11日現在

病歴	年月日	休養期間	画像	備考
陳旧性左第1趾骨近位趾側面剥離骨折を確認 左前内側管骨瘤	購買時 2024年3月22日	- -	○ ○	

ノド内視鏡検査 (安静時)	LH	DDSP	AE	大腿骨ポーンシスト (撮影日)	左	右
	2024年3月4日	I I (正常)~IV	0 0(正常)~3		0 0(正常)~3	2024年3月14日

種子骨検査	左(外・内)	右(内・外)	化骨評価	C
2024年3月現在	0 ・ 0	0 ・ 0	2024年3月現在	23か月齢

悪癖	装蹄
馬装具	ゲート 目標クリア

最近の調教状況

調教月日	3/18	3/19	3/20	3/21	3/22	3/23	3/24
総駈歩距離	2800	2800	1200+坂1000	1200+坂1000	坂2000		
最終2Fタイム					16.8-16.4	WM	WM
調教月日	3/25	3/26	3/27	3/28	3/29	3/30	3/31
総駈歩距離	2000	2000	2000	2000	2400		
最終2Fタイム						WM	WM
調教月日	4/1	4/2	4/3	4/4	4/5	4/6	4/7
総駈歩距離	2400	2000	2000	2000	2000		
最終2Fタイム			15.4-13.3			WM	WM
調教月日	4/8	4/9	4/10	4/11	4/12	4/13	4/14
総駈歩距離	2400	2000	2000	2400			2000
最終2Fタイム		17.2-15.7			WM	WM	

坂: 屋内坂路馬場調教 WM: ウォーキングマシン TM: トレッドミル

※個体情報の見方については、4~11ページをご覧ください。装鞍所内の情報開示室にて担当者にお尋ねください。

# 11 ヒシラストレディ2022

めす ・ 鹿

日高

⚠️ 必ずご一読ください

● 特別な開示事項はございません。

## 個体および検査情報

父 アドマイヤマーズ

購買価格 990万円  
(税込み)

体高 161.5 胸囲 179.0 管囲 20.5 体重 439

※測尺日は4月11日現在

病歴	年月日	休養期間	画像	備考

ノド内視鏡検査 (安静時)	LH	DDSP	AE	大腿骨ポーンシスト (撮影日)	左	右
	2024年3月4日	I I (正常)~IV	0 0 (正常)~3		0 0 (正常)~3	2024年3月11日

種子骨検査	左(外・内)	右(内・外)	化骨評価	B
2024年3月現在	0 ・ 0	0 ・ 0	2024年3月現在	22か月齢

悪癖	装蹄
馬装具	ゲート 目標クリア

## 最近の調教状況

調教月日	3/18	3/19	3/20	3/21	3/22	3/23	3/24
総駈歩距離	2800	2800	1200+坂1000	1200+坂1000	坂2000		
最終2Fタイム					16.7-16.5	WM	WM
調教月日	3/25	3/26	3/27	3/28	3/29	3/30	3/31
総駈歩距離	2000	2000	2000	2000	2400		
最終2Fタイム						WM	WM
調教月日	4/1	4/2	4/3	4/4	4/5	4/6	4/7
総駈歩距離	2400	2000	2000	2000	2000	2000	
最終2Fタイム			15.4-13.3				WM
調教月日	4/8	4/9	4/10	4/11	4/12	4/13	4/14
総駈歩距離	2400	2000	2000	2400	2000		2000
最終2Fタイム		17.3-16.0				WM	

坂: 屋内坂路馬場調教 WM: ウォーキングマシン TM: トレッドミル

※個体情報の見方については、4~11ページをご覧ください。装鞍所内の情報開示室にて担当者にお尋ねください。

⚠️ 必ずご一読ください

● 特別な開示事項はございません。

個体および検査情報

父 キズナ

購買価格 1,100万円

(税込み)

体高	157.5	胸囲	181.0	管囲	20.0	体重	439
----	-------	----	-------	----	------	----	-----

※測尺値は4月13日現在

病歴	年 月 日	休養期間	画像	備考
左後肢跛行	2024年3月25日	12日		

ノド内視鏡検査 (安静時)	LH	DDSP	AE	大腿骨ポーンシスト (撮影日)	左	右
	2024年3月2日	I I (正常)~IV	0 0(正常)~3		0 0(正常)~3	2024年3月8日

種子骨検査	左(外・内)	右(内・外)	化骨評価	A
2024年3月現在	0 ・ 0	0 ・ 0	2024年3月現在	23か月齢

悪癖	装蹄
馬装具	ゲート 目標クリア

最近の調教状況

調教月日	3/18	3/19	3/20	3/21	3/22	3/23	3/24
総駈歩距離				3400	3600	1600	3000
最終2Fタイム	TM	WM	WM		14.6-14.6		
調教月日	3/25	3/26	3/27	3/28	3/29	3/30	3/31
総駈歩距離	左後肢跛行	-	-	-	-	-	-
最終2Fタイム	WM	WM	WM	WM	WM	WM	WM
調教月日	4/1	4/2	4/3	4/4	4/5	4/6	4/7
総駈歩距離	-	-	-	-	-	1000	1000
最終2Fタイム	WM	WM	WM	WM	WM		
調教月日	4/8	4/9	4/10	4/11	4/12	4/13	4/14
総駈歩距離				3400	3400	1600	1600
最終2Fタイム	TM	WM	WM				

坂:屋内坂路馬場調教 WM:ウォーキングマシン TM:トレッドミル

※個体情報の見方については、4~11ページをご覧ください。装鞍所内の情報開示室にて担当者にお尋ねください。

⚠️ 必ずご一読ください

● 特別な開示事項はございません。

個体および検査情報

父 タワーオブロンドン

購買価格 1,430万円  
(税込み)

体高 155.5 胸囲 180.0 管囲 20.1 体重 490 ※測尺日は4月10日現在

病歴	年月日	休養期間	画像	備考
左飛節部OCDを確認	購買時	-	○	
陳旧性左第1趾骨剥離骨折を確認	購買時	-	○	
歯折	2024年2月5日	3日	○	
右前深管骨瘤	2024年2月19日	20日	○	
左眼瞼部裂創	2024年3月17日	-	○	

ノド内視鏡検査 (安静時)	LH	DDSP	AE	大腿骨ポーンシスト (撮影日)	左	右
	2024年3月1日	I I(正常)~IV	0 0(正常)~3		1 0(正常)~3	2024年3月6日

種子骨検査	左(外・内)	右(内・外)	化骨評価	B
2024年3月現在	0 ・ 0	0 ・ 0	2024年3月現在	23か月齢

悪癖	装蹄
馬装具	ゲート 目標クリア

最近の調教状況

調教月日	3/18	3/19	3/20	3/21	3/22	3/23	3/24
総駈歩距離			1200	2000	2000		
最終2Fタイム	TM	TM				WM	WM
調教月日	3/25	3/26	3/27	3/28	3/29	3/30	3/31
総駈歩距離	2000	2000	2000	2000	2000		
最終2Fタイム						WM	WM
調教月日	4/1	4/2	4/3	4/4	4/5	4/6	4/7
総駈歩距離	2400	2000	2000	2000	2000	2000	
最終2Fタイム							WM
調教月日	4/8	4/9	4/10	4/11	4/12	4/13	4/14
総駈歩距離	2400	2000	2000	2400	2000	2000	
最終2Fタイム						16.1-15.4	WM

坂: 屋内坂路馬場調教 WM: ウォーキングマシン TM: トレッドミル

※個体情報の見方については、4~11ページをご覧ください。装鞍所内の情報開示室にて担当者にお尋ねください。



# 14 スカイブルーダイヤ2022 社 ・黒鹿

宮崎

⚠️ 必ずご一読ください

● 特別な開示事項はございません。

## 個体および検査情報

父 ブリックスアンドモルタル 購買価格 1,980万円  
(税込み)

体高 157.5 胸囲 180.0 管囲 20.5 体重 470 ※測尺値は4月13日現在

病歴	年月日	休養期間	画像	備考
顎凹部リンパ節炎	2024年4月13日	-		

ノド内視鏡検査 (安静時)	LH	DDSP	AE	大腿骨ポーンシスト (撮影日)	左	右
	2024年3月1日	I I(正常)~IV	0 0(正常)~3		0 0(正常)~3	2024年3月8日

種子骨検査	左(外・内)	右(内・外)	化骨評価	A
2024年3月現在	0 ・ 0	0 ・ 0	2024年3月現在	25か月齢

悪癖	装蹄
馬装具	ゲート 目標クリア

## 最近の調教状況

調教月日	3/18	3/19	3/20	3/21	3/22	3/23	3/24
総駈歩距離				3400	3600	1600	3000
最終2Fタイム	TM	WM	WM		14.1-13.7		
調教月日	3/25	3/26	3/27	3/28	3/29	3/30	3/31
総駈歩距離			3400	3400	1600	3000	3000
最終2Fタイム	TM	WM		15.1-13.6			
調教月日	4/1	4/2	4/3	4/4	4/5	4/6	4/7
総駈歩距離	2600	3400		3000	3000	3000	2600
最終2Fタイム		13.8-13.6	WM				
調教月日	4/8	4/9	4/10	4/11	4/12	4/13	4/14
総駈歩距離				3400	3400	1600	3200
最終2Fタイム	TM	WM	WM		13.6-14.0		

坂: 屋内坂路馬場調教 WM: ウォーキングマシン TM: トレッドミル

※個体情報の見方については、4~11ページをご覧ください。装鞍所内の情報開示室にて担当者にお尋ねください。

⚠️ 必ずご一読ください

●両前屈腱太めが認められますが、エコー検査では腱実質に異常を認めておりません。

個体および検査情報

父 ナダル

購買価格 1,760万円

(税込み)

体高 160.5 胸囲 182.0 管囲 21.1 体重 492 ※測尺値は4月10日現在

病歴	年月日	休養期間	画像	備考
その他:両前屈腱部エコー検査(腱実質に異常なし)	2024年3月22日	-	○	

ノド内視鏡検査 (安静時)	LH	DDSP	AE	大腿骨ポーンシスト (撮影日)	左	右
	2024年3月1日	I I(正常)~IV	0 0(正常)~3		0 0(正常)~3	2024年3月12日

種子骨検査	左(外・内)	右(内・外)	化骨評価	B
2024年3月現在	0 ・ 0	0 ・ 0	2024年3月現在	24か月齢

悪癖	装蹄
馬装具	ゲート 目標クリア

最近の調教状況

調教月日	3/18	3/19	3/20	3/21	3/22	3/23	3/24
総駈歩距離	2800	2800	1200+坂1000	1200+坂1000	坂2000		
最終2Fタイム					16.8-16.1	WM	WM
調教月日	3/25	3/26	3/27	3/28	3/29	3/30	3/31
総駈歩距離	2000	2000	2000	2000	2400	2000	
最終2Fタイム							WM
調教月日	4/1	4/2	4/3	4/4	4/5	4/6	4/7
総駈歩距離	2400	2000	2000	2000	2000		
最終2Fタイム			15.7-13.5			WM	WM
調教月日	4/8	4/9	4/10	4/11	4/12	4/13	4/14
総駈歩距離	2400	2000	2000	2400	2000		2000
最終2Fタイム		18.3-16.3				WM	

坂:屋内坂路馬場調教 WM:ウォーキングマシン TM:トレッドミル

※個体情報の見方については、4~11ページをご覧ください。装鞍所内の情報開示室にて担当者にお尋ねください。

⚠️ 必ずご一読ください

● 特別な開示事項はございません。

個体および検査情報

父 シルバーステート

購買価格 1,100万円

(税込み)

体高	162.0	胸囲	183.0	管囲	20.3	体重	480	※測尺日は4月11日現在
----	-------	----	-------	----	------	----	-----	--------------

病歴	年月日	休養期間	画像	備考
左飛節部OCDを確認	購買時	-	○	
腰部類皮嚢胞	2024年2月14日	-	○	
顔部疣	2024年4月16日	-	○	

ノド内視鏡検査 (安静時)	LH	DDSP	AE	大腿骨ポーンシスト (撮影日)	左	右
	2024年3月4日	I I (正常)~IV	0 0(正常)~3		0 0(正常)~3	2024年3月8日

種子骨検査	左(外・内)	右(内・外)	化骨評価	B
2024年3月現在	0 ・ 0	0 ・ 0	2024年3月現在	24か月齢

悪癖	さく癖	装蹄	
馬装具		ゲート	目標クリア

最近の調教状況

調教月日	3/18	3/19	3/20	3/21	3/22	3/23	3/24
総駈歩距離	2800	2800	1200+坂1000	1200+坂1000	坂2000		
最終2Fタイム					17.0-16.4	WM	WM
調教月日	3/25	3/26	3/27	3/28	3/29	3/30	3/31
総駈歩距離	2000	2000	2000	2000	2400		
最終2Fタイム						WM	WM
調教月日	4/1	4/2	4/3	4/4	4/5	4/6	4/7
総駈歩距離	2400	2000	2000	2000	2000	2000	
最終2Fタイム			14.3-12.8				WM
調教月日	4/8	4/9	4/10	4/11	4/12	4/13	4/14
総駈歩距離	2400	2000	2000	2400	2000	2000	2000
最終2Fタイム		15.7-14.6					

坂: 屋内坂路馬場調教 WM: ウォーキングマシン TM: トレッドミル

※個体情報の見方については、4~11ページをご覧ください。装鞍所内の情報開示室にて担当者にお尋ねください。

⚠️ 必ずご一読ください

● 特別な開示事項はございません。

## 個体および検査情報

父 ラブリーデイ

購買価格 880万円  
(税込み)

体高	156.0	胸囲	182.0	管囲	20.3	体重	486	※測尺日は4月10日現在
----	-------	----	-------	----	------	----	-----	--------------

病歴	年月日	休養期間	画像	備考
右前肢跛行	2024年3月21日	12日		

ノド内視鏡検査 (安静時)	LH	DDSP	AE	大腿骨ポーンシスト (撮影日)	左	右
	2024年3月1日	I I (正常)~IV	0 0(正常)~3		0 0(正常)~3	2024年3月12日

種子骨検査	左(外・内)	右(内・外)	化骨評価	A
2024年3月現在	0 ・ 0	0 ・ 0	2024年3月現在	25か月齢

悪癖	装蹄
馬装具	ゲート 目標クリア

## 最近の調教状況

調教月日	3/18	3/19	3/20	3/21	3/22	3/23	3/24
総駈歩距離	2800	2800	1200+坂1000	1200	右前肢跛行	-	-
最終2Fタイム					WM	WM	WM
調教月日	3/25	3/26	3/27	3/28	3/29	3/30	3/31
総駈歩距離	-	-	-	-	-	-	-
最終2Fタイム	WM	WM	WM	WM	WM	WM	WM
調教月日	4/1	4/2	4/3	4/4	4/5	4/6	4/7
総駈歩距離	-	-		2000	2000	2000	
最終2Fタイム	WM	WM	TM				WM
調教月日	4/8	4/9	4/10	4/11	4/12	4/13	4/14
総駈歩距離	2400	2000	馬体調整	-	-		2000
最終2Fタイム			WM	WM	WM	TM	

坂:屋内坂路馬場調教 WM:ウォーキングマシン TM:トレッドミル

※個体情報の見方については、4~11ページをご覧ください。装鞍所内の情報開示室にて担当者にお尋ねください。

⚠️ 必ずご一読ください

● 特別な開示事項はございません。

## 個体および検査情報

父 ゴールドドリーム

購買価格 1,760万円  
(税込み)

体高	157.0	胸囲	181.0	管囲	20.0	体重	466	※測尺値は4月13日現在
----	-------	----	-------	----	------	----	-----	--------------

病歴	年月日	休養期間	画像	備考
右腎端部血腫	2024年4月16日	-		

ノド内視鏡検査 (安静時)	LH	DDSP	AE	大腿骨ポーンシスト (撮影日)	左	右
	2024年3月1日	I I(正常)~IV	0 0(正常)~3		0 0(正常)~3	2024年3月8日

種子骨検査	左(外・内)	右(内・外)	化骨評価	A
2024年3月現在	0・0	0・0	2024年3月現在	22か月齢

悪癖	さく癖	装蹄	
馬装具		ゲート	目標クリア

## 最近の調教状況

調教月日	3/18	3/19	3/20	3/21	3/22	3/23	3/24
総駈歩距離				3400	3600	1600	3000
最終2Fタイム	TM	WM	WM		15.0-13.5		
調教月日	3/25	3/26	3/27	3/28	3/29	3/30	3/31
総駈歩距離			3400	3400	1600	3000	3000
最終2Fタイム	TM	WM		15.2-13.3			
調教月日	4/1	4/2	4/3	4/4	4/5	4/6	4/7
総駈歩距離	2600	3400		3000	3000	3000	2600
最終2Fタイム		13.1-12.6	WM				
調教月日	4/8	4/9	4/10	4/11	4/12	4/13	4/14
総駈歩距離				3400	3400	1600	3200
最終2Fタイム	TM	WM	WM		13.6-13.0		

坂:屋内坂路馬場調教 WM:ウォーキングマシン TM:トレッドミル

※個体情報の見方については、4~11ページをご覧ください。装鞍所内の情報開示室にて担当者にお尋ねください。

⚠ 必ずご一読ください

● 特別な開示事項はございません。

個体および検査情報

父 ニューイヤーズデイ 購買価格 1,320万円  
(税込み)

体高 161.5 胸囲 187.0 管囲 21.0 体重 486 ※測尺日は4月11日現在

病歴	年月日	休養期間	画像	備考

ノド内視鏡検査 (安静時)	LH	DDSP	AE	大腿骨ポーンシスト (撮影日)	左	右
	2024年3月20日	I I (正常)~IV	1 0(正常)~3		0 0(正常)~3	2024年3月18日

種子骨検査	左(外・内)	右(内・外)	化骨評価	A
2024年3月現在	0 ・ 2	2 ・ 0	2024年3月現在	23か月齢

悪癖	装蹄
馬装具	ゲート 目標クリア

最近の調教状況

調教月日	3/18	3/19	3/20	3/21	3/22	3/23	3/24
総駈歩距離	2800	2800	1200+坂1000	1200+坂1000	坂2000	2000	
最終2Fタイム					17.1-16.3		WM
調教月日	3/25	3/26	3/27	3/28	3/29	3/30	3/31
総駈歩距離	2000	2000	2000	2000	2400	2000	
最終2Fタイム							WM
調教月日	4/1	4/2	4/3	4/4	4/5	4/6	4/7
総駈歩距離	2400	2000	2000	2000	2000		
最終2Fタイム			14.3-12.8			WM	WM
調教月日	4/8	4/9	4/10	4/11	4/12	4/13	4/14
総駈歩距離	2400	2000	2000	2400	2000		2000
最終2Fタイム		15.5-14.5				WM	

坂: 屋内坂路馬場調教 WM: ウォーキングマシン TM: トレッドミル

※個体情報の見方については、4~11ページをご覧ください。装鞍所内の情報開示室にて担当者にお尋ねください。

⚠️ 必ずご一読ください

● 特別な開示事項はございません。

## 個体および検査情報

父 モズアスコット

購買価格 990万円  
(税込み)

体高	158.5	胸囲	180.5	管囲	20.7	体重	492	※測尺日は4月11日現在
----	-------	----	-------	----	------	----	-----	--------------

病歴	年月日	休養期間	画像	備考
陳旧性左第1趾節種子骨々折を確認	購買時	-	○	

ノド内視鏡検査 (安静時)	LH	DDSP	AE	大腿骨ポーンシスト (撮影日)	左	右
	2024年3月4日	I I(正常)~IV	1 0(正常)~3		0 0(正常)~3	2024年3月18日

種子骨検査	左(外・内)	右(内・外)	化骨評価	C
2024年3月現在	0・0	0・0	2024年3月現在	22か月齢

悪癖	装蹄
馬装具	ゲート 目標クリア

## 最近の調教状況

調教月日	3/18	3/19	3/20	3/21	3/22	3/23	3/24
総駈歩距離	2800	2800	1200+坂1000	1200+坂1000	坂2000	2000	
最終2Fタイム					17.0-16.5		WM
調教月日	3/25	3/26	3/27	3/28	3/29	3/30	3/31
総駈歩距離	2000	2000	2000	2000	2400	2000	
最終2Fタイム							WM
調教月日	4/1	4/2	4/3	4/4	4/5	4/6	4/7
総駈歩距離	2400	2000	2000	2000	2000	2000	
最終2Fタイム			16.0-15.4				WM
調教月日	4/8	4/9	4/10	4/11	4/12	4/13	4/14
総駈歩距離	2400	2000	2000	2400	2000		2000
最終2Fタイム		15.4-14.6				WM	

坂:屋内坂路馬場調教 WM:ウォーキングマシン TM:トレッドミル

※個体情報の見方については、4~11ページをご覧ください。装鞍所内の情報開示室にて担当者にお尋ねください。

⚠️ 必ずご一読ください

● 特別な開示事項はございません。

## 個体および検査情報

父 ルヴァンスレーヴ

購買価格 1,430万円

(税込み)

体高	159.0	胸囲	180.0	管囲	21.0	体重	465
----	-------	----	-------	----	------	----	-----

※測尺値は4月13日現在

病歴	年月日	休養期間	画像	備考
両前管骨々膜炎	2024年4月2日	-	○	

ノド内視鏡検査 (安静時)	LH	DDSP	AE	大腿骨ポーンシスト (撮影日)	左	右
	2024年3月1日	II a I (正常)~IV	0 0(正常)~3		0 0(正常)~3	2024年3月8日

種子骨検査	左(外・内)	右(内・外)	化骨評価	C
2024年3月現在	0・0	0・0	2024年3月現在	23か月齢

悪癖	装蹄
馬装具	ゲート 目標クリア

## 最近の調教状況

調教月日	3/18	3/19	3/20	3/21	3/22	3/23	3/24
総駈歩距離				3400	3600	1600	3000
最終2Fタイム	TM	WM	WM		12.4-12.3		
調教月日	3/25	3/26	3/27	3/28	3/29	3/30	3/31
総駈歩距離			3400	3400	1600	3000	3000
最終2Fタイム	TM	WM		14.5-14.8			
調教月日	4/1	4/2	4/3	4/4	4/5	4/6	4/7
総駈歩距離	2600	3400		馬体調整	1600	1600	2600
最終2Fタイム		13.3-12.0	WM	WM			
調教月日	4/8	4/9	4/10	4/11	4/12	4/13	4/14
総駈歩距離				3400	3400	1600	3200
最終2Fタイム	TM	WM	WM		14.7-15.7		

坂:屋内坂路馬場調教 WM:ウォーキングマシン TM:トレッドミル

※個体情報の見方については、4~11ページをご覧ください。装鞍所内の情報開示室にて担当者にお尋ねください。



⚠️ 必ずご一読ください

● 特別な開示事項はございません。

## 個体および検査情報

父 リアルスティール

購買価格 1,320万円  
(税込み)

体高	163.0	胸囲	184.0	管囲	20.3	体重	479	※測尺日は4月11日現在
----	-------	----	-------	----	------	----	-----	--------------

病歴	年月日	休養期間	画像	備考

ノド内視鏡検査 (安静時)	LH	DDSP	AE	大腿骨ポーンシスト (撮影日)	左	右
	2024年3月20日	IIb I (正常)~IV	0 0(正常)~3		0 0(正常)~3	2024年3月8日

種子骨検査	左(外・内)	右(内・外)	化骨評価	B
2024年3月現在	0・0	0・0	2024年3月現在	25か月齢

悪癖	装蹄
馬装具	ゲート 目標クリア

## 最近の調教状況

調教月日	3/18	3/19	3/20	3/21	3/22	3/23	3/24
総駈歩距離	2800	2800	1200+坂1000	1200+坂1000	坂2000		
最終2Fタイム					17.0-16.3	WM	WM
調教月日	3/25	3/26	3/27	3/28	3/29	3/30	3/31
総駈歩距離	2000	2000	2000	2000	2400	2000	
最終2Fタイム							WM
調教月日	4/1	4/2	4/3	4/4	4/5	4/6	4/7
総駈歩距離	2400	2000	2000	2000	2000	2000	
最終2Fタイム			14.4-13.0				WM
調教月日	4/8	4/9	4/10	4/11	4/12	4/13	4/14
総駈歩距離	2400	2000	2000	2400	2000		2000
最終2Fタイム		13.6-13.2				WM	

坂: 屋内坂路馬場調教 WM: ウォーキングマシン TM: トレッドミル

※個体情報の見方については、4~11ページをご覧ください。装鞍所内の情報開示室にて担当者にお尋ねください。

⚠️ 必ずご一読ください

● 特別な開示事項はございません。

## 個体および検査情報

父 ディーマジェスティ

購買価格 1,320万円

(税込み)

体高	158.5	胸囲	185.0	管囲	20.2	体重	456	※測尺日は4月11日現在
----	-------	----	-------	----	------	----	-----	--------------

病歴	年月日	休養期間	画像	備考
皮膚炎	2024年4月16日	-		

ノド内視鏡検査 (安静時)	LH	DDSP	AE	大腿骨ポーンシスト (撮影日)	左	右
	2024年3月20日	IIb I (正常)~IV	0 0(正常)~3		0 0(正常)~3	2024年3月18日

種子骨検査	左(外・内)	右(内・外)	化骨評価	C
2024年3月現在	0 ・ 0	0 ・ 0	2024年3月現在	23か月齢

悪癖	装蹄
馬装具	ゲート 目標クリア

## 最近の調教状況

調教月日	3/18	3/19	3/20	3/21	3/22	3/23	3/24
総駈歩距離	2800	2800	1200+坂1000	1200+坂1000	坂2000	2000	
最終2Fタイム					16.2-16.2		WM
調教月日	3/25	3/26	3/27	3/28	3/29	3/30	3/31
総駈歩距離	2000	2000	2000	2000	2400		
最終2Fタイム						WM	WM
調教月日	4/1	4/2	4/3	4/4	4/5	4/6	4/7
総駈歩距離	2400	2000	2000	2000	2000		
最終2Fタイム			16.0-15.4			WM	WM
調教月日	4/8	4/9	4/10	4/11	4/12	4/13	4/14
総駈歩距離	2400	2000	2000	2400	2000		2000
最終2Fタイム		15.5-14.5				WM	

坂: 屋内坂路馬場調教 WM: ウォーキングマシン TM: トレッドミル

※個体情報の見方については、4~11ページをご覧ください。装鞍所内の情報開示室にて担当者にお尋ねください。

⚠️ 必ずご一読ください

● 特別な開示事項はございません。

個体および検査情報

父 フィエールマン

購買価格 1,100万円

(税込み)

体高 156.0 胸囲 180.0 管囲 19.6 体重 463

※測尺値は4月10日現在

病歴	年月日	休養期間	画像	備考
両前内側管骨瘤を確認 右前球節炎	購買時 2024年4月16日	- -	○ ○	

ノド内視鏡検査 (安静時)	LH	DDSP	AE	大腿骨ポーンシスト (撮影日)	左	右
	2024年3月1日	I I (正常)~IV	0 0(正常)~3		0 0(正常)~3	2024年3月12日

種子骨検査	左(外・内)	右(内・外)	化骨評価	C
2024年3月現在	0・0	0・0	2024年3月現在	22か月齢

悪癖	装蹄
馬装具	ゲート 目標クリア

最近の調教状況

調教月日	3/18	3/19	3/20	3/21	3/22	3/23	3/24
総駈歩距離	2800	2800	1200+坂1000	1200+坂1000	坂2000	2000	
最終2Fタイム							WM
調教月日	3/25	3/26	3/27	3/28	3/29	3/30	3/31
総駈歩距離	2000	2000	2000	2000	2400		
最終2Fタイム						WM	WM
調教月日	4/1	4/2	4/3	4/4	4/5	4/6	4/7
総駈歩距離	2400	2000	2000	2000	2000		
最終2Fタイム			15.0-14.1			WM	WM
調教月日	4/8	4/9	4/10	4/11	4/12	4/13	4/14
総駈歩距離	2400	2000	2000	2400	2000		2000
最終2Fタイム		15.5-14.7				WM	

坂: 屋内坂路馬場調教 WM: ウォーキングマシン TM: トレッドミル

※個体情報の見方については、4~11ページをご覧ください。装鞍所内の情報開示室にて担当者にお尋ねください。

⚠️ 必ずご一読ください

● 特別な開示事項はございません。

## 個体および検査情報

父 ノーブルミッション

購買価格 1,540万円

(税込み)

体高	157.0	胸囲	176.0	管囲	20.6	体重	454	※測尺値は4月13日現在
----	-------	----	-------	----	------	----	-----	--------------

病歴	年月日	休養期間	画像	備考

ノド内視鏡検査 (安静時)	LH	DDSP	AE	大腿骨ポーンシスト (撮影日)	左	右
	I	0	1		2024年3月8日	所見なし
2024年3月1日	I (正常)~IV	0(正常)~3	0(正常)~3		所見なし or 1 (軽度)~4	

種子骨検査	左(外・内)	右(内・外)	化骨評価	B
2024年3月現在	0 ・ 0	0 ・ 0	2024年3月現在	22か月齢

悪癖	さく癖	装蹄	
馬装具		ゲート	目標クリア

## 最近の調教状況

調教月日	3/18	3/19	3/20	3/21	3/22	3/23	3/24
総駈歩距離				3400	3600	1600	3000
最終2Fタイム	TM	WM	WM		14.5-14.0		
調教月日	3/25	3/26	3/27	3/28	3/29	3/30	3/31
総駈歩距離			3400	3400	1600	3000	3000
最終2Fタイム	TM	WM		15.2-13.3			
調教月日	4/1	4/2	4/3	4/4	4/5	4/6	4/7
総駈歩距離	2600	3400		3000	3000	3000	2600
最終2Fタイム		13.3-12.6	WM				
調教月日	4/8	4/9	4/10	4/11	4/12	4/13	4/14
総駈歩距離				3400	3400	1600	3200
最終2Fタイム	TM	WM	WM		15.8-15.0		

坂: 屋内坂路馬場調教 WM: ウォーキングマシン TM: トレッドミル

※個体情報の見方については、4~11ページをご覧ください。装鞍所内の情報開示室にて担当者にお尋ねください。

⚠️ 必ずご一読ください

● 特別な開示事項はございません。

## 個体および検査情報

父 サトノクラウン

購買価格 1,760万円

(税込み)

体高 157.0 胸囲 181.0 管囲 19.9 体重 495

※測尺値は4月10日現在

病歴	年月日	休養期間	画像	備考

ノド内視鏡検査 (安静時)	LH	DDSP	AE	大腿骨ポーンシスト (撮影日)	左	右
	2024年3月1日	II a I (正常)~IV	1 0(正常)~3		0 0(正常)~3	2024年3月7日

種子骨検査	左(外・内)	右(内・外)	化骨評価	A
2024年3月現在	0 ・ 0	0 ・ 1	2024年3月現在	23か月齢

悪癖	装蹄
馬装具	ゲート 目標クリア

## 最近の調教状況

調教月日	3/18	3/19	3/20	3/21	3/22	3/23	3/24
総駈歩距離	2800	2800	1200+坂1000	1200+坂1000	坂2000	2000	
最終2Fタイム							WM
調教月日	3/25	3/26	3/27	3/28	3/29	3/30	3/31
総駈歩距離	2000	2000	2000	2000	2400	2000	
最終2Fタイム							WM
調教月日	4/1	4/2	4/3	4/4	4/5	4/6	4/7
総駈歩距離	2400	2000	2000	2000	2000	2000	
最終2Fタイム			16.0-13.7				WM
調教月日	4/8	4/9	4/10	4/11	4/12	4/13	4/14
総駈歩距離	2400	2000	2000	2400	2000	2000	2000
最終2Fタイム		17.4-14.1					

坂:屋内坂路馬場調教 WM:ウォーキングマシン TM:トレッドミル

※個体情報の見方については、4~11ページをご覧ください。装鞍所内の情報開示室にて担当者にお尋ねください。

# 27 グランドゲルニカ2022

めす ・ 鹿

日高

⚠️ 必ずご一読ください

● 特別な開示事項はございません。

## 個体および検査情報

父 フォーウィールドライブ

購買価格 880万円  
(税込み)

体高	160.0	胸囲	184.0	管囲	20.0	体重	470
----	-------	----	-------	----	------	----	-----

※測尺日は4月11日現在

病歴	年月日	休養期間	画像	備考
右飛節部OCD摘出術(全身麻酔)	2023年3月	-	○	
右前肢跛行	2024年3月13日	4日		
右前深管骨瘤	2024年3月26日	7日	○	

ノド内視鏡検査 (安静時)	LH	DDSP	AE	大腿骨ポーンシスト (撮影日)	左	右
	2024年3月4日	I I(正常)~IV	0 0(正常)~3		0 0(正常)~3	2024年3月11日

種子骨検査	左(外・内)	右(内・外)	化骨評価	A
2024年3月現在	0 ・ 2	2 ・ 0	2024年3月現在	24か月齢

悪癖	装蹄
馬装具	ゲート 目標クリア

## 最近の調教状況

調教月日	3/18	3/19	3/20	3/21	3/22	3/23	3/24
総駈歩距離			1200				
最終2Fタイム	TM	TM		TM	WM	WM	WM
調教月日	3/25	3/26	3/27	3/28	3/29	3/30	3/31
総駈歩距離			右前深管骨瘤	-	-	-	-
最終2Fタイム	TM	TM	(馬房内休養)	(馬房内休養)	(馬房内休養)	(馬房内休養)	(馬房内休養)
調教月日	4/1	4/2	4/3	4/4	4/5	4/6	4/7
総駈歩距離	-	-		2000	2000	2000	
最終2Fタイム	(馬房内休養)	WM	TM				WM
調教月日	4/8	4/9	4/10	4/11	4/12	4/13	4/14
総駈歩距離	2400	2000	2000	2400	2000		2000
最終2Fタイム						WM	

坂:屋内坂路馬場調教 WM:ウォーキングマシン TM:トレッドミル

※個体情報の見方については、4~11ページをご覧ください。装鞍所内の情報開示室にて担当者にお尋ねください。

⚠️ 必ずご一読ください

● 特別な開示事項はございません。

## 個体および検査情報

父 リアルスティール

購買価格 660万円  
(税込み)

体高 160.5 胸囲 180.0 管囲 18.8 体重 459

※測尺値は4月10日現在

病歴	年月日	休養期間	画像	備考

ノド内視鏡検査 (安静時)	LH	DDSP	AE	大腿骨ポーンシスト (撮影日)	左	右
	2024年3月1日	II a I (正常)~IV	0 0(正常)~3		0 0(正常)~3	2024年3月19日

種子骨検査	左(外・内)	右(内・外)	化骨評価	A
2024年3月現在	0 ・ 0	0 ・ 0	2024年3月現在	24か月齢

悪癖	装蹄
馬装具	ゲート 目標クリア

## 最近の調教状況

調教月日	3/18	3/19	3/20	3/21	3/22	3/23	3/24
総駈歩距離	2800	2800	1200+坂1000	1200+坂1000	坂2000	2000	
最終2Fタイム					15.7-15.8		WM
調教月日	3/25	3/26	3/27	3/28	3/29	3/30	3/31
総駈歩距離	2000	2000	2000	2000	2400	2000	
最終2Fタイム							WM
調教月日	4/1	4/2	4/3	4/4	4/5	4/6	4/7
総駈歩距離	2400	2000	2000	2000	2000	2000	
最終2Fタイム			13.7-13.1				WM
調教月日	4/8	4/9	4/10	4/11	4/12	4/13	4/14
総駈歩距離	2400	2000	2000	2400	2000		2000
最終2Fタイム		15.5-14.0				WM	

坂:屋内坂路馬場調教 WM:ウォーキングマシン TM:トレッドミル

※個体情報の見方については、4~11ページをご覧ください。装鞍所内の情報開示室にて担当者にお尋ねください。

⚠️ 必ずご一読ください

● 特別な開示事項はございません。

個体および検査情報

父 オルフェーヴル

購買価格 1,430万円

(税込み)

体高	156.5	胸囲	180.0	管囲	19.8	体重	477
----	-------	----	-------	----	------	----	-----

※測尺値は4月10日現在

病歴	年月日	休養期間	画像	備考

ノド内視鏡検査 (安静時)	LH	DDSP	AE	大腿骨ポーンシスト (撮影日)	左	右
	2024年3月1日	IIb I (正常)~IV	0 0(正常)~3		0 0(正常)~3	2024年3月19日

種子骨検査	左(外・内)	右(内・外)	化骨評価	A
2024年3月現在	0 ・ 0	0 ・ 0	2024年3月現在	22か月齢

悪癖	装蹄
馬装具	ゲート 目標クリア

最近の調教状況

調教月日	3/18	3/19	3/20	3/21	3/22	3/23	3/24
総駈歩距離	2800	2800	1200+坂1000	1200+坂1000	坂2000		
最終2Fタイム					15.8-15.6	WM	WM
調教月日	3/25	3/26	3/27	3/28	3/29	3/30	3/31
総駈歩距離	2000	2000	2000	2000	2400	2000	
最終2Fタイム							WM
調教月日	4/1	4/2	4/3	4/4	4/5	4/6	4/7
総駈歩距離	2400	2000	2000	2000	2000		
最終2Fタイム			15.7-14.2			WM	WM
調教月日	4/8	4/9	4/10	4/11	4/12	4/13	4/14
総駈歩距離	2400	2000	2000	2400	2000	2000	2000
最終2Fタイム		14.1-12.8					

坂: 屋内坂路馬場調教 WM: ウォーキングマシン TM: トレッドミル

※個体情報の見方については、4~11ページをご覧ください。装鞍所内の情報開示室にて担当者にお尋ねください。



⚠️ 必ずご一読ください

● 特別な開示事項はございません。

## 個体および検査情報

父 キズナ

購買価格 1,100万円  
(税込み)

体高 154.0 胸囲 173.0 管囲 18.7 体重 424

※測尺日は4月10日現在

病歴	年月日	休養期間	画像	備考
右前内側管骨瘤	2024年3月28日	-	○	

ノド内視鏡検査 (安静時)	LH	DDSP	AE	大腿骨ポーンシスト (撮影日)	左	右
	2024年3月1日	I I (正常)~IV	0 0(正常)~3		0 0(正常)~3	2024年3月19日

種子骨検査	左(外・内)	右(内・外)	化骨評価	A
2024年3月現在	0 ・ 0	0 ・ 0	2024年3月現在	24か月齢

悪癖	装蹄
馬装具	ゲート 目標クリア

## 最近の調教状況

調教月日	3/18	3/19	3/20	3/21	3/22	3/23	3/24
総駈歩距離	2800	2800	1200	1200+坂1000	坂2000		
最終2Fタイム					15.7-15.8	WM	WM
調教月日	3/25	3/26	3/27	3/28	3/29	3/30	3/31
総駈歩距離	2000	2000	2000	2000	2400		
最終2Fタイム						WM	WM
調教月日	4/1	4/2	4/3	4/4	4/5	4/6	4/7
総駈歩距離	2400	2000	2000	2000	2000	2000	
最終2Fタイム			17.2-15.7				WM
調教月日	4/8	4/9	4/10	4/11	4/12	4/13	4/14
総駈歩距離	2400	2000	2000	2400	2000		2000
最終2Fタイム		15.8-14.9				WM	

坂:屋内坂路馬場調教 WM:ウォーキングマシン TM:トレッドミル

※個体情報の見方については、4~11ページをご覧ください。装鞍所内の情報開示室にて担当者にお尋ねください。

# 31 カーナヴァル2022

めす ・ 鹿

宮崎

⚠️ 必ずご一読ください

●両前屈腱太めが認められますが、エコー検査では腱実質に異常を認めておりません。

## 個体および検査情報

父 カリフォルニアクローム 購買価格 770万円  
(税込み)

体高 158.0 胸囲 179.5 管囲 19.6 体重 468 ※測尺値は4月13日現在

病歴	年月日	休養期間	画像	備考
その他:両前屈腱部エコー検査(腱実質に異常なし)	2024年3月6日	-	○	

ノド内視鏡検査 (安静時)	LH	DDSP	AE	大腿骨ポーンシスト (撮影日)	左	右
	2024年3月2日	IIb I(正常)~IV	0 0(正常)~3		0 0(正常)~3	2024年3月7日

種子骨検査	左(外・内)	右(内・外)	化骨評価	A
2024年3月現在	0 ・ 0	0 ・ 0	2024年3月現在	22か月齢

悪癖	装蹄
馬装具	ゲート 目標クリア

## 最近の調教状況

調教月日	3/18	3/19	3/20	3/21	3/22	3/23	3/24
総駈歩距離				3400	3600	1600	3000
最終2Fタイム	TM	WM	WM		12.2-12.7		
調教月日	3/25	3/26	3/27	3/28	3/29	3/30	3/31
総駈歩距離			3400	3400	1600	3000	3000
最終2Fタイム	TM	WM		13.2-12.4			
調教月日	4/1	4/2	4/3	4/4	4/5	4/6	4/7
総駈歩距離	2600	3400		馬体調整	-	1000	1000
最終2Fタイム		12.7-12.2	WM	WM	WM		
調教月日	4/8	4/9	4/10	4/11	4/12	4/13	4/14
総駈歩距離				1600	3400	1600	3200
最終2Fタイム	TM	WM	WM				

坂:屋内坂路馬場調教 WM:ウォーキングマシン TM:トレッドミル

※個体情報の見方については、4~11ページをご覧ください。装鞍所内の情報開示室にて担当者にお尋ねください。

⚠️ 必ずご一読ください

● 特別な開示事項はございません。

## 個体および検査情報

父 デクラレーションオブウォー

購買価格 660万円

(税込み)

体高 157.5 胸囲 178.0 管囲 19.3 体重 425

※測尺値は4月10日現在

病歴	年月日	休養期間	画像	備考

ノド内視鏡検査 (安静時)	LH	DDSP	AE	大腿骨ポーンシスト (撮影日)	左	右
	2024年3月1日	I I(正常)~IV	0 0(正常)~3		0 0(正常)~3	2024年3月12日

種子骨検査	左(外・内)	右(内・外)	化骨評価	A
2024年3月現在	0 ・ 0	0 ・ 0	2024年3月現在	23か月齢

悪癖	装蹄
馬装具	ゲート 目標クリア

## 最近の調教状況

調教月日	3/18	3/19	3/20	3/21	3/22	3/23	3/24
総駈歩距離	2800	2800	1200+坂1000	1200+坂1000	坂2000	2000	
最終2Fタイム					15.8-15.7		WM
調教月日	3/25	3/26	3/27	3/28	3/29	3/30	3/31
総駈歩距離	2000	2000	2000	2000	2400		
最終2Fタイム						WM	WM
調教月日	4/1	4/2	4/3	4/4	4/5	4/6	4/7
総駈歩距離	2400	2000	2000	2000	2000	2000	
最終2Fタイム			15.7-14.2				WM
調教月日	4/8	4/9	4/10	4/11	4/12	4/13	4/14
総駈歩距離	2400	2000	2000	2400	2000	2000	2000
最終2Fタイム		14.0-12.9					

坂:屋内坂路馬場調教 WM:ウォーキングマシン TM:トレッドミル

※個体情報の見方については、4~11ページをご覧ください。装鞍所内の情報開示室にて担当者にお尋ねください。

# 33 ナロウゲート2022

めす ・ 栗

日高

⚠️ 必ずご一読ください

● 特別な開示事項はございません。

## 個体および検査情報

父 シニスターミニスター 購買価格 1,100万円  
(税込み)

体高 155.0 胸囲 177.0 管囲 19.4 体重 474 ※測尺値は4月10日現在

病歴	年月日	休養期間	画像	備考
左前球節炎	2024年3月29日	6日	○	

ノド内視鏡検査 (安静時)	LH	DDSP	AE	大腿骨ポーンシスト (撮影日)	左	右
	2024年3月1日	II a I (正常)~IV	0 0(正常)~3		0 0(正常)~3	2024年3月19日

種子骨検査	左(外・内)	右(内・外)	化骨評価	B
2024年3月現在	0 ・ 0	0 ・ 0	2024年3月現在	22か月齢

悪癖	装蹄
馬装具	ゲート 目標クリア

## 最近の調教状況

調教月日	3/18	3/19	3/20	3/21	3/22	3/23	3/24
総駈歩距離	2800	2800	1200+坂1000	1200+坂1000	坂2000	2000	
最終2Fタイム					15.9-15.4		WM
調教月日	3/25	3/26	3/27	3/28	3/29	3/30	3/31
総駈歩距離	2000	2000	2000	2000	2400	左前球節炎	-
最終2Fタイム						(馬房内休養)	(馬房内休養)
調教月日	4/1	4/2	4/3	4/4	4/5	4/6	4/7
総駈歩距離	-	-	-	-	2000		
最終2Fタイム	(馬房内休養)	WM	WM	WM		WM	WM
調教月日	4/8	4/9	4/10	4/11	4/12	4/13	4/14
総駈歩距離	2400	2000	馬体調整	-	-		
最終2Fタイム			WM	WM	WM	TM	(速歩のみ)

坂: 屋内坂路馬場調教 WM: ウォーキングマシン TM: トレッドミル

※個体情報の見方については、4~11ページをご覧ください。装鞍所内の情報開示室にて担当者にお尋ねください。

# 34 レッドランタン2022

めす ・ 青

宮崎

⚠️ 必ずご一読ください

● 特別な開示事項はございません。

## 個体および検査情報

父 エスケンデレヤ

購買価格 385万円  
(税込み)

体高	160.0	胸囲	179.0	管囲	20.0	体重	447
----	-------	----	-------	----	------	----	-----

※測尺値は4月13日現在

病歴	年月日	休養期間	画像	備考
陳旧性左第4中手骨近位骨折を確認	購買時	-	○	

ノド内視鏡検査 (安静時)	LH	DDSP	AE	大腿骨ポーンシスト (撮影日)	左	右
	2024年3月2日	I I(正常)~IV	0 0(正常)~3		0 0(正常)~3	2024年3月7日

種子骨検査	左(外・内)	右(内・外)	化骨評価	C
2024年3月現在	0 ・ 0	0 ・ 0	2024年3月現在	23か月齢

悪癖	装蹄
馬装具	ゲート 目標クリア

## 最近の調教状況

調教月日	3/18	3/19	3/20	3/21	3/22	3/23	3/24
総駈歩距離				3400	3600	1600	3000
最終2Fタイム	TM	WM	WM		14.2-13.9		
調教月日	3/25	3/26	3/27	3/28	3/29	3/30	3/31
総駈歩距離			3400	3400	1600	3000	3000
最終2Fタイム	TM	WM		13.2-12.4			
調教月日	4/1	4/2	4/3	4/4	4/5	4/6	4/7
総駈歩距離	2600	3400		3000	3000	3000	2600
最終2Fタイム		12.6-12.1	WM				
調教月日	4/8	4/9	4/10	4/11	4/12	4/13	4/14
総駈歩距離				3400	3400	1600	3200
最終2Fタイム	TM	WM	WM		13.9-13.0		

坂: 屋内坂路馬場調教 WM: ウォーキングマシン TM: トレッドミル

※個体情報の見方については、4~11ページをご覧ください。装鞍所内の情報開示室にて担当者にお尋ねください。

⚠️ 必ずご一読ください

● 特別な開示事項はございません。

## 個体および検査情報

父 フィエールマン

購買価格 990万円

(税込み)

体高	157.5	胸囲	180.5	管囲	19.5	体重	446
----	-------	----	-------	----	------	----	-----

※測尺値は4月13日現在

病歴	年月日	休養期間	画像	備考
右前管骨々膜炎	2024年4月5日	-	○	

ノド内視鏡検査 (安静時)	LH	DDSP	AE	大腿骨ポーンシスト (撮影日)	左	右
	2024年3月2日	I I(正常)~IV	0 0(正常)~3		0 0(正常)~3	2024年3月8日

種子骨検査	左(外・内)	右(内・外)	化骨評価	A
2024年3月現在	0 ・ 0	0 ・ 0	2024年3月現在	22か月齢

悪癖	装蹄
馬装具	ゲート 目標クリア

## 最近の調教状況

調教月日	3/18	3/19	3/20	3/21	3/22	3/23	3/24
総駈歩距離				3400	3600	1600	3000
最終2Fタイム	TM	WM	WM		13.8-14.0		
調教月日	3/25	3/26	3/27	3/28	3/29	3/30	3/31
総駈歩距離			3400	3400	1600	3000	3000
最終2Fタイム	TM	WM		13.6-12.8			
調教月日	4/1	4/2	4/3	4/4	4/5	4/6	4/7
総駈歩距離	2600	3400		3000	1600	1600	2600
最終2Fタイム		13.1-13.1	WM				
調教月日	4/8	4/9	4/10	4/11	4/12	4/13	4/14
総駈歩距離				3400	3400	1600	3200
最終2Fタイム	TM	WM	WM		14.5-14.5		

坂:屋内坂路馬場調教 WM:ウォーキングマシン TM:トレッドミル

※個体情報の見方については、4~11ページをご覧ください。装鞍所内の情報開示室にて担当者にお尋ねください。

⚠️ 必ずご一読ください

● 特別な開示事項はございません。

個体および検査情報

父 ノーブルミッション

購買価格 990万円

(税込み)

体高 157.5 胸囲 182.0 管囲 19.6 体重 477

※測尺値は4月10日現在

病歴	年月日	休養期間	画像	備考
右後管部打撲傷	2024年3月28日	-	○	
右飛節後腫	2024年4月4日	-	○	

ノド内視鏡検査 (安静時)	LH	DDSP	AE	大腿骨ポーンシスト (撮影日)	左	右
	2024年3月1日	II a I (正常)~IV	0 0(正常)~3		0 0(正常)~3	2024年3月19日

種子骨検査	左(外・内)	右(内・外)	化骨評価	A
2024年3月現在	0 ・ 0	2 ・ 0	2024年3月現在	25か月齢

悪癖	ゆう癖	装蹄	
馬装具		ゲート	目標クリア

最近の調教状況

調教月日	3/18	3/19	3/20	3/21	3/22	3/23	3/24
総駈歩距離	2800	2800	1200+坂1000	1200+坂1000	坂2000		
最終2Fタイム					15.9-15.5	WM	WM
調教月日	3/25	3/26	3/27	3/28	3/29	3/30	3/31
総駈歩距離	2000	2000	2000	2000	2400	2000	
最終2Fタイム							WM
調教月日	4/1	4/2	4/3	4/4	4/5	4/6	4/7
総駈歩距離	2400	2000	2000	2000	2000		
最終2Fタイム			15.3-14.3			WM	WM
調教月日	4/8	4/9	4/10	4/11	4/12	4/13	4/14
総駈歩距離	2400	2000	2000	2400	2000	2000	2000
最終2Fタイム		17.0-14.2					

坂:屋内坂路馬場調教 WM:ウォーキングマシン TM:トレッドミル

※個体情報の見方については、4~11ページをご覧ください。装鞍所内の情報開示室にて担当者にお尋ねください。

⚠️ 必ずご一読ください

● 特別な開示事項はございません。

## 個体および検査情報

父 ルヴァンスレーヴ

購買価格 660万円

(税込み)

体高	159.0	胸囲	183.0	管囲	20.5	体重	465
----	-------	----	-------	----	------	----	-----

※測尺値は4月11日現在

病歴	年月日	休養期間	画像	備考

ノド内視鏡検査 (安静時)	LH	DDSP	AE	大腿骨ポーンシスト (撮影日)	左	右
	2024年3月4日	I I (正常)~IV	1 0(正常)~3		0 0(正常)~3	2024年3月18日

種子骨検査	左(外・内)	右(内・外)	化骨評価	A
2024年3月現在	0 ・ 0	0 ・ 0	2024年3月現在	23か月齢

悪癖	装蹄
馬装具	ゲート 目標クリア

## 最近の調教状況

調教月日	3/18	3/19	3/20	3/21	3/22	3/23	3/24
総駈歩距離	2800	2800	1200+坂1000	1200+坂1000	坂2000	2000	
最終2Fタイム					17.0-16.4		WM
調教月日	3/25	3/26	3/27	3/28	3/29	3/30	3/31
総駈歩距離	2000	2000	2000	2000	2400	2000	
最終2Fタイム							WM
調教月日	4/1	4/2	4/3	4/4	4/5	4/6	4/7
総駈歩距離	2400	2000	2000	2000	2000	2000	
最終2Fタイム			14.1-13.3				WM
調教月日	4/8	4/9	4/10	4/11	4/12	4/13	4/14
総駈歩距離	2400	2000	2000	2400	2000	2000	2000
最終2Fタイム		14.7-13.7					

坂:屋内坂路馬場調教 WM:ウォーキングマシン TM:トレッドミル

※個体情報の見方については、4~11ページをご覧ください。装鞍所内の情報開示室にて担当者にお尋ねください。



⚠ 必ずご一読ください

●2/21に発症した左後球節部裂創のため、JRAブリーズアップセールを欠場します。

個体および検査情報

父 ディスクリートキャット

購買価格 660万円  
(税込み)

欠 場

※個体情報の見方については、4～11ページをご覧ください。装鞍所内の情報開示室にて担当者にお尋ねください。

⚠ 必ずご一読ください

●左前屈腱太めが認められますが、エコー検査では腱実質に異常を認めておりません。

個体および検査情報

父 ミスターメロディ

購買価格 1,100万円

(税込み)

体高	159.5	胸囲	181.0	管囲	20.5	体重	471
----	-------	----	-------	----	------	----	-----

※測尺値は4月13日現在

病歴	年月日	休養期間	画像	備考
左飛節部OCDを確認	購買時	-	○	
その他:左前屈腱部エコー検査(腱実質に異常なし)	2024年3月9日	-	○	

ノド内視鏡検査 (安静時)	LH	DDSP	AE	大腿骨ポーンシスト (撮影日)	左	右
	2024年3月1日	I I (正常)~IV	0 0(正常)~3		0 0(正常)~3	2024年3月8日

種子骨検査	左(外・内)	右(内・外)	化骨評価	C
2024年3月現在	0 ・ 0	0 ・ 0	2024年3月現在	23か月齢

悪癖	装蹄
馬装具	ゲート 目標クリア

最近の調教状況

調教月日	3/18	3/19	3/20	3/21	3/22	3/23	3/24
総駈歩距離				3400	3600	1600	3000
最終2Fタイム	TM	WM	WM		14.8-14.8		
調教月日	3/25	3/26	3/27	3/28	3/29	3/30	3/31
総駈歩距離			3400	3400	1600	3000	3000
最終2Fタイム	TM	WM		13.4-14.1			
調教月日	4/1	4/2	4/3	4/4	4/5	4/6	4/7
総駈歩距離	2600	3400		3000	3000	3000	2600
最終2Fタイム		13.2-11.6	WM				
調教月日	4/8	4/9	4/10	4/11	4/12	4/13	4/14
総駈歩距離				3400	3400	1600	3200
最終2Fタイム	TM	WM	WM		13.8-13.5		

坂:屋内坂路馬場調教 WM:ウォーキングマシン TM:トレッドミル

※個体情報の見方については、4~11ページをご覧ください。装鞍所内の情報開示室にて担当者にお尋ねください。

⚠️ 必ずご覧ください

● 特別な開示事項はございません。

## 個体および検査情報

父 ノーブルミッション

購買価格 825万円  
(税込み)

体高 156.0 胸囲 178.0 管囲 19.2 体重 460 ※測尺日は4月10日現在

病歴	年月日	休養期間	画像	備考

ノド内視鏡検査 (安静時)	LH	DDSP	AE	大腿骨ポーンシスト (撮影日)	左	右
	2024年3月1日	I I (正常)~IV	1 0(正常)~3		0 0(正常)~3	2024年3月7日

種子骨検査	左(外・内)	右(内・外)	化骨評価	A
2024年3月現在	0・0	0・0	2024年3月現在	24か月齢

悪癖	装蹄
馬装具	ゲート 目標クリア

## 最近の調教状況

調教月日	3/18	3/19	3/20	3/21	3/22	3/23	3/24
総駈歩距離	2800	2800	1200+坂1000	1200+坂1000	坂2000	2000	
最終2Fタイム							WM
調教月日	3/25	3/26	3/27	3/28	3/29	3/30	3/31
総駈歩距離	2000	2000	2000	2000	2400	2000	
最終2Fタイム							WM
調教月日	4/1	4/2	4/3	4/4	4/5	4/6	4/7
総駈歩距離	2400	2000	2000	2000	2000	2000	
最終2Fタイム			15.0-14.1				WM
調教月日	4/8	4/9	4/10	4/11	4/12	4/13	4/14
総駈歩距離	2400	2000	2000	2400	2000	2000	2000
最終2Fタイム		15.2-14.7					

坂: 屋内坂路馬場調教 WM: ウォーキングマシン TM: トレッドミル

※個体情報の見方については、4~11ページをご覧ください。装鞍所内の情報開示室にて担当者にお尋ねください。

⚠️ 必ずご一読ください

●12/27に疝痛を発症したため、12/29に開腹術を行いました。

## 個体および検査情報

父 デクラレーションオブウォー

購買価格 1,320万円  
(税込み)

体高 158.0 胸囲 178.0 管囲 20.1 体重 474 ※測尺値は4月10日現在

病歴	年月日	休養期間	画像	備考
開腹術(結腸左背方変位)(全身麻酔)	2023年12月29日	46日		

ノド内視鏡検査 (安静時)	LH	DDSP	AE	大腿骨ポーンシスト (撮影日)	左	右
	2024年3月1日	I I(正常)~IV	0 0(正常)~3		0 0(正常)~3	2024年3月12日

種子骨検査	左(外・内)	右(内・外)	化骨評価	A
2024年3月現在	1・1	1・0	2024年3月現在	24か月齢

悪癖	装蹄
馬装具	ゲート 目標クリア

## 最近の調教状況

調教月日	3/18	3/19	3/20	3/21	3/22	3/23	3/24
総駈歩距離	2800	2800	1200+坂1000	1200+坂1000	坂2000	2000	
最終2Fタイム					16.5-16.2		WM
調教月日	3/25	3/26	3/27	3/28	3/29	3/30	3/31
総駈歩距離	2000	2000	2000	2000	2400		
最終2Fタイム						WM	WM
調教月日	4/1	4/2	4/3	4/4	4/5	4/6	4/7
総駈歩距離	2400	2000	2000	2000	2000		
最終2Fタイム			18.3-16.5			WM	WM
調教月日	4/8	4/9	4/10	4/11	4/12	4/13	4/14
総駈歩距離	2400	2000	2000	2400	2000		2000
最終2Fタイム		18.4-16.3				WM	

坂:屋内坂路馬場調教 WM:ウォーキングマシン TM:トレッドミル

※個体情報の見方については、4~11ページをご覧ください。装鞍所内の情報開示室にて担当者にお尋ねください。

⚠️ 必ずご一読ください

● 特別な開示事項はございません。

## 個体および検査情報

父 ベストウォーリア

購買価格 715万円

(税込み)

体高	158.5	胸囲	176.0	管囲	19.1	体重	436
----	-------	----	-------	----	------	----	-----

※測尺値は4月10日現在

病歴	年月日	休養期間	画像	備考
両前内側管骨瘤	2024年3月22日	-	○	

ノド内視鏡検査 (安静時)	LH	DDSP	AE	大腿骨ポーンシスト (撮影日)	左	右
	2024年3月1日	I I(正常)~IV	0 0(正常)~3		0 0(正常)~3	2024年3月7日

種子骨検査	左(外・内)	右(内・外)	化骨評価	C
2024年3月現在	0・0	0・0	2024年3月現在	22か月齢

悪癖	装蹄
馬装具	ゲート 目標クリア

## 最近の調教状況

調教月日	3/18	3/19	3/20	3/21	3/22	3/23	3/24
総駈歩距離	2800	2800	1200+坂1000	1200+坂1000	坂2000		
最終2Fタイム						WM	WM
調教月日	3/25	3/26	3/27	3/28	3/29	3/30	3/31
総駈歩距離	2000	2000	2000	2000	2400	2000	
最終2Fタイム							WM
調教月日	4/1	4/2	4/3	4/4	4/5	4/6	4/7
総駈歩距離	2400	2000	2000	2000	2000	2000	
最終2Fタイム			15.7-13.4				WM
調教月日	4/8	4/9	4/10	4/11	4/12	4/13	4/14
総駈歩距離	2400	2000	2000	2400	2000	2000	2000
最終2Fタイム		13.9-12.5					

坂:屋内坂路馬場調教 WM:ウォーキングマシン TM:トレッドミル

※個体情報の見方については、4~11ページをご覧ください。装鞍所内の情報開示室にて担当者にお尋ねください。

# 43 レディヴァール2022

社 鹿

宮崎

⚠️ 必ずご一読ください

● 特別な開示事項はございません。

## 個体および検査情報

父 レイデオロ

購買価格 1,760万円

(税込み)

体高 160.5 胸囲 184.0 管囲 20.0 体重 477

※測尺日は4月13日現在

病歴	年月日	休養期間	画像	備考

ノド内視鏡検査 (安静時)	LH	DDSP	AE	大腿骨ポーンシスト (撮影日)	左	右
	2024年3月1日	I I(正常)~IV	0 0(正常)~3		0 0(正常)~3	2024年3月8日

種子骨検査	左(外・内)	右(内・外)	化骨評価	A
2024年3月現在	0・0	0・0	2024年3月現在	22か月齢

悪癖	装蹄
馬装具	ゲート 目標クリア

## 最近の調教状況

調教月日	3/18	3/19	3/20	3/21	3/22	3/23	3/24
総駈歩距離				3400	3600	1600	3000
最終2Fタイム	TM	WM	WM		13.6-13.5		
調教月日	3/25	3/26	3/27	3/28	3/29	3/30	3/31
総駈歩距離			3400	3400	1600	3000	3000
最終2Fタイム	TM	WM		15.4-13.7			
調教月日	4/1	4/2	4/3	4/4	4/5	4/6	4/7
総駈歩距離	2600	3400		3000	3000	3000	2600
最終2Fタイム		12.8-12.5	WM				
調教月日	4/8	4/9	4/10	4/11	4/12	4/13	4/14
総駈歩距離				3400	3400	1600	3200
最終2Fタイム	TM	WM	WM		13.8-12.5		

坂:屋内坂路馬場調教 WM:ウォーキングマシン TM:トレッドミル

※個体情報の見方については、4~11ページをご覧ください。装鞍所内の情報開示室にて担当者にお尋ねください。

⚠️ 必ずご覧ください

● 特別な開示事項はございません。

## 個体および検査情報

父 ビッグアーサー

購買価格 1,320万円  
(税込み)

体高	161.0	胸囲	185.5	管囲	20.8	体重	519	※測尺値は4月13日現在
----	-------	----	-------	----	------	----	-----	--------------

病歴	年月日	休養期間	画像	備考
右後球節部OCDを確認	購買時	-	○	

ノド内視鏡検査 (安静時)	LH	DDSP	AE	大腿骨ポーンシスト (撮影日)	左	右
	2024年3月1日	I I(正常)~IV	0 0(正常)~3		0 0(正常)~3	2024年3月8日

種子骨検査	左(外・内)	右(内・外)	化骨評価	B
2024年3月現在	0・0	0・0	2024年3月現在	22か月齢

悪癖	装蹄
馬装具	ゲート 目標クリア

## 最近の調教状況

調教月日	3/18	3/19	3/20	3/21	3/22	3/23	3/24
総駈歩距離				3400	3600	1600	3000
最終2Fタイム	TM	WM	WM		14.1-14.2		
調教月日	3/25	3/26	3/27	3/28	3/29	3/30	3/31
総駈歩距離			3400	3400	1600	3000	3000
最終2Fタイム	TM	WM		15.2-13.3			
調教月日	4/1	4/2	4/3	4/4	4/5	4/6	4/7
総駈歩距離	2600	3400		1600	1600	1600	2600
最終2Fタイム		13.4-13.2	WM				
調教月日	4/8	4/9	4/10	4/11	4/12	4/13	4/14
総駈歩距離				3400	3400	1600	3200
最終2Fタイム	TM	WM	WM		13.3-12.7		

坂:屋内坂路馬場調教 WM:ウォーキングマシン TM:トレッドミル

※個体情報の見方については、4~11ページをご覧ください。装鞍所内の情報開示室にて担当者にお尋ねください。

# 45 プリアデスマリーン2022 社 ・ 鹿

日高

⚠️ 必ずご一読ください

● 特別な開示事項はございません。

## 個体および検査情報

父 ノーブルミッション

購買価格 770万円

(税込み)

体高	159.0	胸囲	176.0	管囲	19.8	体重	459
----	-------	----	-------	----	------	----	-----

※測尺値は4月11日現在

病歴	年月日	休養期間	画像	備考
両前内側管骨瘤	2023年10月12日	-	○	
左前肢跛行	2024年4月4日	3日		
左前蹄冠躑傷	2024年4月8日	7日		

ノド内視鏡検査 (安静時)	LH	DDSP	AE	大腿骨ポーンシスト (撮影日)	左	右
	2024年3月4日	I I (正常)~IV	1 0(正常)~3		0 0(正常)~3	2024年3月8日

種子骨検査	左(外・内)	右(内・外)	化骨評価	A
2024年3月現在	0 ・ 0	0 ・ 0	2024年3月現在	23か月齢

悪癖		装蹄	左前薄尾蹄鉄
馬装具		ゲート	目標クリア

## 最近の調教状況

調教月日	3/18	3/19	3/20	3/21	3/22	3/23	3/24
総駈歩距離	2800	2800	1200+坂1000	1200+坂1000	坂2000	2000	
最終2Fタイム					17.1-16.3		WM
調教月日	3/25	3/26	3/27	3/28	3/29	3/30	3/31
総駈歩距離	2000	2000	2000	2000	2400	2000	
最終2Fタイム							WM
調教月日	4/1	4/2	4/3	4/4	4/5	4/6	4/7
総駈歩距離	2400	2000	2000	左前肢跛行	-	-	-
最終2Fタイム			15.4-13.6	(速歩のみ)	WM	WM	WM
調教月日	4/8	4/9	4/10	4/11	4/12	4/13	4/14
総駈歩距離	左前蹄冠躑傷	-	-	-	-	-	-
最終2Fタイム	WM	WM	WM	WM	WM	WM	WM

坂: 屋内坂路馬場調教 WM: ウォーキングマシン TM: トレッドミル

※個体情報の見方については、4~11ページをご覧ください。装鞍所内の情報開示室にて担当者にお尋ねください。



⚠️ 必ずご一読ください

● 特別な開示事項はございません。

個体および検査情報

父 タワーオブロンドン

購買価格 1,870万円  
(税込み)

体高 161.0 胸囲 184.0 管囲 20.5 体重 506 ※測尺値は4月11日現在

病歴	年月日	休養期間	画像	備考
陳旧性左第1趾骨近位離断側面剥離骨折を確認 右肩部裂創 左前屈腱部打撲傷	購買時	-	○	
	2024年4月3日	9日	○	
	2024年4月16日	-	○	

ノド内視鏡検査 (安静時)	LH	DDSP	AE	大腿骨ポーンシスト (撮影日)	左	右
	2024年3月4日	I I(正常)~IV	1 0(正常)~3		0 0(正常)~3	2024年3月18日

種子骨検査	左(外・内)	右(内・外)	化骨評価	B
2024年3月現在	0・0	0・0	2024年3月現在	22か月齢

悪癖	装蹄
馬装具	ゲート 目標クリア

最近の調教状況

調教月日	3/18	3/19	3/20	3/21	3/22	3/23	3/24
総駈歩距離	2800	2800	1200+坂1000	1200+坂1000	坂2000	2000	
最終2Fタイム					16.8-16.1		WM
調教月日	3/25	3/26	3/27	3/28	3/29	3/30	3/31
総駈歩距離	2000	2000	2000	2000	2400	2000	
最終2Fタイム							WM
調教月日	4/1	4/2	4/3	4/4	4/5	4/6	4/7
総駈歩距離	2400	2000	2000	右肩部裂創	-	-	-
最終2Fタイム			15.5-14.0	(馬房内休養)	(馬房内休養)	(馬房内休養)	(馬房内休養)
調教月日	4/8	4/9	4/10	4/11	4/12	4/13	4/14
総駈歩距離	-	-	-	-	-		2000
最終2Fタイム	(馬房内休養)	(馬房内休養)	(馬房内休養)	(馬房内休養)	WM	TM	

坂:屋内坂路馬場調教 WM:ウォーキングマシン TM:トレッドミル

※個体情報の見方については、4~11ページをご覧ください。装鞍所内の情報開示室にて担当者にお尋ねください。

⚠ 必ずご一読ください

●4/5に発症した左第1指節種子骨々折のため、JRAブリーズアップセールを欠場します。

個体および検査情報

父 ゴールドドリーム

購買価格 1,100万円  
(税込み)

欠 場

※個体情報の見方については、4～11ページをご覧ください。装鞍所内の情報開示室にて担当者にお尋ねください。

⚠️ 必ずご一読ください

● 特別な開示事項はございません。

個体および検査情報

父 ハービンジャー

購買価格 550万円

(税込み)

体高 161.5 胸囲 180.0 管囲 21.5 体重 469

※測尺日は4月11日現在

病歴	年月日	休養期間	画像	備考

ノド内視鏡検査 (安静時)	LH	DDSP	AE	大腿骨ポーンシスト (撮影日)	左	右
	2024年3月4日	I I (正常)~IV	0 0(正常)~3		0 0(正常)~3	2024年3月18日

種子骨検査	左(外・内)	右(内・外)	化骨評価	B
2024年3月現在	0 ・ 0	0 ・ 0	2024年3月現在	23か月齢

悪癖	旋回癖	装蹄	
馬装具		ゲート	目標クリア

最近の調教状況

調教月日	3/18	3/19	3/20	3/21	3/22	3/23	3/24
総駈歩距離	2800	2800	1200+坂1000	1200+坂1000	坂2000	2000	
最終2Fタイム					16.5-16.2		WM
調教月日	3/25	3/26	3/27	3/28	3/29	3/30	3/31
総駈歩距離	2000	2000	2000	2000	2400	2000	
最終2Fタイム							WM
調教月日	4/1	4/2	4/3	4/4	4/5	4/6	4/7
総駈歩距離	2400	2000	2000	2000	2000	2000	
最終2Fタイム			16.0-15.4				WM
調教月日	4/8	4/9	4/10	4/11	4/12	4/13	4/14
総駈歩距離	2400	2000	2000	2400	2000	2000	2000
最終2Fタイム		15.3-14.6					

坂:屋内坂路馬場調教 WM:ウォーキングマシン TM:トレッドミル

※個体情報の見方については、4~11ページをご覧ください。装鞍所内の情報開示室にて担当者にお尋ねください。

# 49 カワカミタキオン2022

めす ・ 鹿

日高

⚠️ 必ずご一読ください

● 特別な開示事項はございません。

## 個体および検査情報

父 マクフィ

購買価格 440万円

(税込み)

体高 160.5 胸囲 181.0 管囲 20.0 体重 456

※測尺日は4月11日現在

病歴	年月日	休養期間	画像	備考

ノド内視鏡検査 (安静時)	LH	DDSP	AE	大腿骨ポーンシスト (撮影日)	左	右
	2024年3月4日	II a I (正常)~IV	0 0(正常)~3		0 0(正常)~3	2024年3月11日

種子骨検査	左(外・内)	右(内・外)	化骨評価	C
2024年3月現在	0 ・ 0	0 ・ 0	2024年3月現在	24か月齢

悪癖	さく癖	装蹄	
馬装具		ゲート	目標クリア

## 最近の調教状況

調教月日	3/18	3/19	3/20	3/21	3/22	3/23	3/24
総駈歩距離	2800	2800	1200+坂1000	1200+坂1000	坂2000		
最終2Fタイム					17.1-16.4	WM	WM
調教月日	3/25	3/26	3/27	3/28	3/29	3/30	3/31
総駈歩距離	2000	2000	2000	2000	2400		
最終2Fタイム						WM	WM
調教月日	4/1	4/2	4/3	4/4	4/5	4/6	4/7
総駈歩距離	2400	2000	2000	2000	2000	2000	
最終2Fタイム			16.3-14.3				WM
調教月日	4/8	4/9	4/10	4/11	4/12	4/13	4/14
総駈歩距離	2400	2000	2000	2400	2000		2000
最終2Fタイム		16.9-14.8				WM	

坂:屋内坂路馬場調教 WM:ウォーキングマシン TM:トレッドミル

※個体情報の見方については、4~11ページをご覧ください。装鞍所内の情報開示室にて担当者にお尋ねください。

⚠ 必ずご一読ください

● 特別な開示事項はございません。

個体および検査情報

父 ノーブルミッション

購買価格 495万円

(税込み)

体高 158.0 胸囲 178.0 管囲 18.8 体重 448

※測尺日は4月10日現在

病歴	年月日	休養期間	画像	備考

ノド内視鏡検査 (安静時)	LH	DDSP	AE	大腿骨ポーンシスト (撮影日)	左	右
	2024年3月1日	I I(正常)~IV	0 0(正常)~3		0 0(正常)~3	2024年3月12日

種子骨検査	左(外・内)	右(内・外)	化骨評価	B
2024年3月現在	0 ・ 0	0 ・ 0	2024年3月現在	24か月齢

悪癖	装蹄
馬装具	ゲート 目標クリア

最近の調教状況

調教月日	3/18	3/19	3/20	3/21	3/22	3/23	3/24
総駈歩距離	2800	2800	1200+坂1000	1200+坂1000	坂2000	2000	
最終2Fタイム					17.2-16.6		WM
調教月日	3/25	3/26	3/27	3/28	3/29	3/30	3/31
総駈歩距離	2000	2000	2000	2000	2400	2000	
最終2Fタイム							WM
調教月日	4/1	4/2	4/3	4/4	4/5	4/6	4/7
総駈歩距離	2400	2000	2000	2000	2000		
最終2Fタイム			14.6-14.2			WM	WM
調教月日	4/8	4/9	4/10	4/11	4/12	4/13	4/14
総駈歩距離	2400	2000	2000	2400	2000		2000
最終2Fタイム		15.3-14.5				WM	

坂:屋内坂路馬場調教 WM:ウォーキングマシン TM:トレッドミル

※個体情報の見方については、4~11ページをご覧ください。装鞍所内の情報開示室にて担当者にお尋ねください。

⚠️ 必ずご覧ください

● 特別な開示事項はございません。

## 個体および検査情報

父 ミスターメロディ

購買価格 1,430万円  
(税込み)

体高	157.0	胸囲	180.0	管囲	19.5	体重	460	※測尺日は4月11日現在
----	-------	----	-------	----	------	----	-----	--------------

病歴	年月日	休養期間	画像	備考
左前管骨々膜炎	2024年3月29日	-	○	

ノド内視鏡検査 (安静時)	LH	DDSP	AE	大腿骨ポーンシスト (撮影日)	左	右
	2024年3月4日	II a I (正常)~IV	1 0(正常)~3		0 0(正常)~3	2024年3月20日

種子骨検査	左(外・内)	右(内・外)	化骨評価	B
2024年3月現在	0 ・ 0	0 ・ 0	2024年3月現在	23か月齢

悪癖	装蹄
馬装具	ゲート 目標クリア

## 最近の調教状況

調教月日	3/18	3/19	3/20	3/21	3/22	3/23	3/24
総駈歩距離	2800	2800	1200+坂1000	1200+坂1000	坂2000	2000	
最終2Fタイム					17.3-16.4		WM
調教月日	3/25	3/26	3/27	3/28	3/29	3/30	3/31
総駈歩距離	2000	2000	2000	2000	2400	2000	
最終2Fタイム							WM
調教月日	4/1	4/2	4/3	4/4	4/5	4/6	4/7
総駈歩距離	2400	2000	2000	2000	2000	2000	
最終2Fタイム			16.0-14.0				WM
調教月日	4/8	4/9	4/10	4/11	4/12	4/13	4/14
総駈歩距離	2400	2000	2000	2400	2000	2000	2000
最終2Fタイム		15.3-14.3					

坂:屋内坂路馬場調教 WM:ウォーキングマシン TM:トレッドミル

※個体情報の見方については、4~11ページをご覧ください。装鞍所内の情報開示室にて担当者にお尋ねください。

# 52 カレンマーガレット2022

めす ・ 鹿

宮崎

⚠️ 必ずご一読ください

●1/26に右第1指骨剥離骨折を発症したため、2/9に骨片摘出術を行いました。

### 個体および検査情報

父 フォーウィールドライブ

購買価格 330万円

(税込み)

体高 156.0 胸囲 177.5 管囲 19.3 体重 446

※測尺値は4月13日現在

病歴	年月日	休養期間	画像	備考
陳旧性左第1趾節種子骨々折を確認	購買時	-	○	
右第1指骨剥離骨折	2024年1月26日	44日	○	
右第1指骨剥離骨折骨片摘出術(立位鎮静下)	2024年2月9日	-	○	

ノド内視鏡検査 (安静時)	LH	DDSP	AE	大腿骨ポーンシスト (撮影日)	左	右
	2024年3月2日	I I(正常)~IV	0 0(正常)~3		0 0(正常)~3	2024年3月7日

種子骨検査	左(外・内)	右(内・外)	化骨評価	C
2024年3月現在	0 ・ 0	0 ・ 0	2024年3月現在	23か月齢

悪癖	装蹄
馬装具	ゲート 目標クリア

### 最近の調教状況

調教月日	3/18	3/19	3/20	3/21	3/22	3/23	3/24
総駈歩距離				1000	1000	1000	1000
最終2Fタイム	TM	WM	WM				
調教月日	3/25	3/26	3/27	3/28	3/29	3/30	3/31
総駈歩距離			2000	2000	2000	3000	3000
最終2Fタイム	WM	WM					
調教月日	4/1	4/2	4/3	4/4	4/5	4/6	4/7
総駈歩距離	1000	3400		馬体調整	1600	1600	2600
最終2Fタイム			WM	WM			
調教月日	4/8	4/9	4/10	4/11	4/12	4/13	4/14
総駈歩距離				3400	3400	1600	3200
最終2Fタイム	TM	WM	WM				

坂:屋内坂路馬場調教 WM:ウォーキングマシン TM:トレッドミル

※個体情報の見方については、4~11ページをご覧ください。装鞍所内の情報開示室にて担当者にお尋ねください。

⚠️ 必ずご一読ください

●両前屈腱太めが認められますが、エコー検査では腱実質に異常を認めておりません。

## 個体および検査情報

父 ファインニードル

購買価格 660万円  
(税込み)

体高	159.5	胸囲	180.0	管囲	20.0	体重	468	※測尺日は4月11日現在
----	-------	----	-------	----	------	----	-----	--------------

病歴	年月日	休養期間	画像	備考
その他:両前屈腱部エコー検査(腱実質に異常なし)	2024年4月16日	-	○	

ノド内視鏡検査 (安静時)	LH	DDSP	AE	大腿骨ポーンシスト (撮影日)	左	右
	2024年3月4日	II a I (正常)~IV	1 0(正常)~3		0 0(正常)~3	2024年3月11日

種子骨検査	左(外・内)	右(内・外)	化骨評価	A
2024年3月現在	0 ・ 0	0 ・ 0	2024年3月現在	25か月齢

悪癖	装蹄
馬装具	ゲート 目標クリア

## 最近の調教状況

調教月日	3/18	3/19	3/20	3/21	3/22	3/23	3/24
総駈歩距離	2800	2800	1200+坂1000	1200+坂1000	坂2000	2000	
最終2Fタイム					16.6-16.5		WM
調教月日	3/25	3/26	3/27	3/28	3/29	3/30	3/31
総駈歩距離	2000	2000	2000	2000	2400	2000	
最終2Fタイム							WM
調教月日	4/1	4/2	4/3	4/4	4/5	4/6	4/7
総駈歩距離	2400	2000	2000	2000	2000		
最終2Fタイム			17.2-14.6			WM	WM
調教月日	4/8	4/9	4/10	4/11	4/12	4/13	4/14
総駈歩距離	2400	2000	2000	2400	2000	2000	2000
最終2Fタイム		16.2-14.3					

坂:屋内坂路馬場調教 WM:ウォーキングマシン TM:トレッドミル

※個体情報の見方については、4~11ページをご覧ください。装鞍所内の情報開示室にて担当者にお尋ねください。



⚠️ 必ずご一読ください

● 特別な開示事項はございません。

個体および検査情報

父 ディーマジェスティ

購買価格 770万円

(税込み)

体高 155.0 胸囲 178.5 管囲 20.0 体重 453 ※測尺日は4月13日現在

病歴	年月日	休養期間	画像	備考
右前内側管骨瘤	2023年10月7日	-	○	
右飛節後腫	2023年12月20日	-	○	
左前内側管骨瘤	2024年2月17日	-	○	

ノド内視鏡検査 (安静時)	LH	DDSP	AE	大腿骨ポーンシスト (撮影日)	左	右
	2024年3月2日	II a I (正常)~IV	0 0(正常)~3		0 0(正常)~3	2024年3月8日

種子骨検査	左(外・内)	右(内・外)	化骨評価	A
2024年3月現在	0 ・ 0	0 ・ 0	2024年3月現在	21か月齢

悪癖	装蹄
馬装具	ゲート 目標クリア

最近の調教状況

調教月日	3/18	3/19	3/20	3/21	3/22	3/23	3/24
総駈歩距離				3400	3600	1600	1600
最終2Fタイム	TM	WM	WM		12.9-12.8		
調教月日	3/25	3/26	3/27	3/28	3/29	3/30	3/31
総駈歩距離			3400	3400	1600	3000	3000
最終2Fタイム	WM	WM		13.0-12.5			
調教月日	4/1	4/2	4/3	4/4	4/5	4/6	4/7
総駈歩距離	2600	3400		3000	3000	3000	2600
最終2Fタイム		12.4-12.4	WM				
調教月日	4/8	4/9	4/10	4/11	4/12	4/13	4/14
総駈歩距離				3400	3400	1600	3200
最終2Fタイム	TM	WM	WM		13.6-13.5		

坂: 屋内坂路馬場調教 WM: ウォーキングマシン TM: トレッドミル

※個体情報の見方については、4~11ページをご覧ください。装鞍所内の情報開示室にて担当者にお尋ねください。

⚠️ 必ずご一読ください

● 特別な開示事項はございません。

## 個体および検査情報

父 パイロ

購買価格 1,100万円  
(税込み)

体高 157.0 胸囲 177.0 管囲 19.2 体重 466

※測尺日は4月10日現在

病歴	年月日	休養期間	画像	備考
左第3中手骨近位掌側面剥離骨折 右前管部打撲傷	2024年1月17日	40日	○	
	2024年4月16日	-	○	

ノド内視鏡検査 (安静時)	LH	DDSP	AE	大腿骨ポーンシスト (撮影日)	左	右
	2024年3月1日	II a I (正常)~IV	0 0(正常)~3		0 0(正常)~3	2024年3月15日

種子骨検査	左(外・内)	右(内・外)	化骨評価	C
2024年3月現在	0 ・ 0	0 ・ 0	2024年3月現在	23か月齢

悪癖	装蹄
馬装具	ゲート 目標クリア

## 最近の調教状況

調教月日	3/18	3/19	3/20	3/21	3/22	3/23	3/24
総駈歩距離	2000	2000	2000	2000	2000		
最終2Fタイム						WM	WM
調教月日	3/25	3/26	3/27	3/28	3/29	3/30	3/31
総駈歩距離	2000	2000	2000	2000	2000		
最終2Fタイム						WM	WM
調教月日	4/1	4/2	4/3	4/4	4/5	4/6	4/7
総駈歩距離	2400	2000	2000	2000	2000		
最終2Fタイム						WM	WM
調教月日	4/8	4/9	4/10	4/11	4/12	4/13	4/14
総駈歩距離	2400	2000	2000	2400	2000		2000
最終2Fタイム						WM	

坂:屋内坂路馬場調教 WM:ウォーキングマシン TM:トレッドミル

※個体情報の見方については、4~11ページをご覧ください。装鞍所内の情報開示室にて担当者にお尋ねください。

⚠️ 必ずご一読ください

● 特別な開示事項はございません。

## 個体および検査情報

父 レイデオロ

購買価格 1,430万円  
(税込み)

体高	159.5	胸囲	179.0	管囲	19.2	体重	402	※測尺日は4月11日現在
----	-------	----	-------	----	------	----	-----	--------------

病歴	年月日	休養期間	画像	備考
右腕節部挫創(痕)	2023年12月13日	23日	○	

ノド内視鏡検査 (安静時)	LH	DDSP	AE	大腿骨ポーンシスト (撮影日)	左	右
	2024年3月4日	I I(正常)~IV	0 0(正常)~3		0 0(正常)~3	2024年3月11日

種子骨検査	左(外・内)	右(内・外)	化骨評価	A
2024年3月現在	0 ・ 0	1 ・ 0	2024年3月現在	25か月齢

悪癖	装蹄
馬装具	ゲート 目標クリア

## 最近の調教状況

調教月日	3/18	3/19	3/20	3/21	3/22	3/23	3/24
総駈歩距離	2800	2800	1200+坂1000	1200+坂1000	坂2000	2000	
最終2Fタイム					16.9-16.3		WM
調教月日	3/25	3/26	3/27	3/28	3/29	3/30	3/31
総駈歩距離	2000	2000	2000	2000	2400	2000	
最終2Fタイム							WM
調教月日	4/1	4/2	4/3	4/4	4/5	4/6	4/7
総駈歩距離	2400	2000	2000	2000	2000		
最終2Fタイム			16.0-14.0			WM	WM
調教月日	4/8	4/9	4/10	4/11	4/12	4/13	4/14
総駈歩距離	2400	2000	2000	2400	2000	2000	2000
最終2Fタイム		15.3-14.4					

坂:屋内坂路馬場調教 WM:ウォーキングマシン TM:トレッドミル

※個体情報の見方については、4~11ページをご覧ください。装鞍所内の情報開示室にて担当者にお尋ねください。

## 57 ビジャリカ2022

めす ・ 黒鹿

宮崎

⚠️ 必ずご一読ください

● 特別な開示事項はございません。

## 個体および検査情報

父 マクフィ

購買価格 550万円

(税込み)

体高	154.5	胸囲	172.0	管囲	19.6	体重	417	※測尺値は4月13日現在
----	-------	----	-------	----	------	----	-----	--------------

病歴	年月日	休養期間	画像	備考
左前内側管骨瘤	2024年3月28日	-	○	

ノド内視鏡検査 (安静時)	LH	DDSP	AE	大腿骨ポーンシスト (撮影日)	左	右
	2024年3月2日	I I(正常)~IV	0 0(正常)~3		0 0(正常)~3	2024年3月8日

種子骨検査	左(外・内)	右(内・外)	化骨評価	A
2024年3月現在	0 ・ 0	0 ・ 0	2024年3月現在	24か月齢

悪癖	装蹄
馬装具	ゲート 目標クリア

## 最近の調教状況

調教月日	3/18	3/19	3/20	3/21	3/22	3/23	3/24
総駈歩距離				3400	3600	1600	3000
最終2Fタイム	TM	WM	WM		14.2-14.0		
調教月日	3/25	3/26	3/27	3/28	3/29	3/30	3/31
総駈歩距離			3400	3400	1600	3000	3000
最終2Fタイム	WM	WM		13.6-12.8			
調教月日	4/1	4/2	4/3	4/4	4/5	4/6	4/7
総駈歩距離	2600	3400		3000	3000	3000	2600
最終2Fタイム		13.3-13.0	WM				
調教月日	4/8	4/9	4/10	4/11	4/12	4/13	4/14
総駈歩距離				3400	3400	1600	3200
最終2Fタイム	TM	WM	WM		13.0-12.7		

坂: 屋内坂路馬場調教 WM: ウォーキングマシン TM: トレッドミル

※個体情報の見方については、4~11ページをご覧ください。装鞍所内の情報開示室にて担当者にお尋ねください。

⚠️ 必ずご一読ください

●両前屈腱太めが認められますが、エコー検査では腱実質に異常を認めておりません。

## 個体および検査情報

父 ウインブライト

購買価格 627万円  
(税込み)

体高	160.5	胸囲	182.5	管囲	20.0	体重	446	※測尺日は4月11日現在
----	-------	----	-------	----	------	----	-----	--------------

病歴	年月日	休養期間	画像	備考
その他:両前屈腱部エコー検査(腱実質に異常なし)	2024年3月19日	-	○	

ノド内視鏡検査 (安静時)	LH	DDSP	AE	大腿骨ポーンシスト (撮影日)	左	右
	2024年3月4日	I I(正常)~IV	1 0(正常)~3		0 0(正常)~3	2024年3月14日

種子骨検査	左(外・内)	右(内・外)	化骨評価	C
2024年3月現在	0 ・ 0	1 ・ 0	2024年3月現在	23か月齢

悪癖	装蹄
馬装具	ゲート 目標クリア

## 最近の調教状況

調教月日	3/18	3/19	3/20	3/21	3/22	3/23	3/24
総駈歩距離	2800	2800	1200+坂1000	1200+坂1000	坂2000	2000	
最終2Fタイム					16.7-16.5		WM
調教月日	3/25	3/26	3/27	3/28	3/29	3/30	3/31
総駈歩距離	2000	2000	2000	2000	2400	2000	
最終2Fタイム							WM
調教月日	4/1	4/2	4/3	4/4	4/5	4/6	4/7
総駈歩距離	2400	2000	2000	2000	2000		
最終2Fタイム			15.4-13.3			WM	WM
調教月日	4/8	4/9	4/10	4/11	4/12	4/13	4/14
総駈歩距離	2400	2000	2000	2400	2000	2000	2000
最終2Fタイム		17.2-15.8					

坂:屋内坂路馬場調教 WM:ウォーキングマシン TM:トレッドミル

※個体情報の見方については、4~11ページをご覧ください。装鞍所内の情報開示室にて担当者にお尋ねください。

⚠️ 必ずご一読ください

● 特別な開示事項はございません。

## 個体および検査情報

父 シャンハイボビー

購買価格 880万円  
(税込み)

体高 157.5 胸囲 182.0 管囲 19.5 体重 469

※測尺値は4月10日現在

病歴	年月日	休養期間	画像	備考

ノド内視鏡検査 (安静時)	LH	DDSP	AE	大腿骨ポーンシスト (撮影日)	左	右
	2024年3月1日	I I(正常)~IV	0 0(正常)~3		0 0(正常)~3	2024年3月15日

種子骨検査	左(外・内)	右(内・外)	化骨評価	B
2024年3月現在	0 ・ 0	0 ・ 0	2024年3月現在	22か月齢

悪癖	装蹄
馬装具	ゲート 目標クリア

## 最近の調教状況

調教月日	3/18	3/19	3/20	3/21	3/22	3/23	3/24
総駈歩距離	2800	2800	1200+坂1000	1200+坂1000	坂2000	2000	
最終2Fタイム					17.2-16.7		WM
調教月日	3/25	3/26	3/27	3/28	3/29	3/30	3/31
総駈歩距離	2000	2000	2000	2000	2400	2000	
最終2Fタイム							WM
調教月日	4/1	4/2	4/3	4/4	4/5	4/6	4/7
総駈歩距離	2400	2000	2000	2000	2000		
最終2Fタイム			14.2-13.3			WM	WM
調教月日	4/8	4/9	4/10	4/11	4/12	4/13	4/14
総駈歩距離	2400	2000	2000	2400	2000		2000
最終2Fタイム		16.5-14.3				WM	

坂:屋内坂路馬場調教 WM:ウォーキングマシン TM:トレッドミル

※個体情報の見方については、4~11ページをご覧ください。装鞍所内の情報開示室にて担当者にお尋ねください。

⚠️ 必ずご一読ください

● 特別な開示事項はございません。

## 個体および検査情報

父 カリフォルニアクローム

購買価格 352万円

(税込み)

体高	157.5	胸囲	179.0	管囲	20.0	体重	463
----	-------	----	-------	----	------	----	-----

※測尺値は4月10日現在

病歴	年月日	休養期間	画像	備考
右第1趾骨遠位骨嚢胞を確認	購買時	-	○	

ノド内視鏡検査 (安静時)	LH	DDSP	AE	大腿骨ポーンシスト (撮影日)	左	右
	2024年3月20日	I I (正常)~IV	0 0(正常)~3		0 0(正常)~3	2024年3月7日

種子骨検査	左(外・内)	右(内・外)	化骨評価	C
2024年3月現在	1 ・ 1	0 ・ 1	2024年3月現在	22か月齢

悪癖	装蹄
馬装具	ゲート 目標クリア

## 最近の調教状況

調教月日	3/18	3/19	3/20	3/21	3/22	3/23	3/24
総駈歩距離	2800	2800	1200+坂1000	1200+坂1000	坂2000	2000	
最終2Fタイム							WM
調教月日	3/25	3/26	3/27	3/28	3/29	3/30	3/31
総駈歩距離	2000	2000	2000	2000	2400	2000	
最終2Fタイム							WM
調教月日	4/1	4/2	4/3	4/4	4/5	4/6	4/7
総駈歩距離	2400	2000	2000	2000	2000	2000	
最終2Fタイム			15.7-13.4				WM
調教月日	4/8	4/9	4/10	4/11	4/12	4/13	4/14
総駈歩距離	2400	2000	2000	2400	2000	2000	2000
最終2Fタイム		13.2-12.6				13.8-13.2	

坂:屋内坂路馬場調教 WM:ウォーキングマシン TM:トレッドミル

※個体情報の見方については、4~11ページをご覧ください。装鞍所内の情報開示室にて担当者にお尋ねください。

⚠️ 必ずご一読ください

● 特別な開示事項はございません。

## 個体および検査情報

父 シュヴァルグラン

購買価格 770万円

(税込み)

体高	157.5	胸囲	180.0	管囲	19.8	体重	455	※測尺値は4月13日現在
----	-------	----	-------	----	------	----	-----	--------------

病歴	年月日	休養期間	画像	備考
左飛節部OCD摘出術(全身麻酔)	2022年11月25日	-	○	

ノド内視鏡検査 (安静時)	LH	DDSP	AE	大腿骨ポーンシスト (撮影日)	左	右
	2024年3月2日	I I(正常)~IV	0 0(正常)~3		0 0(正常)~3	2024年3月8日

種子骨検査	左(外・内)	右(内・外)	化骨評価	A
2024年3月現在	0・2	0・0	2024年3月現在	25か月齢

悪癖	装蹄
馬装具	ゲート 目標クリア

## 最近の調教状況

調教月日	3/18	3/19	3/20	3/21	3/22	3/23	3/24
総駈歩距離				3400	3600	1600	3000
最終2Fタイム	TM	WM	WM		14.0-14.3		
調教月日	3/25	3/26	3/27	3/28	3/29	3/30	3/31
総駈歩距離			3400	3400	1600	3000	3000
最終2Fタイム	TM	WM		13.4-14.1			
調教月日	4/1	4/2	4/3	4/4	4/5	4/6	4/7
総駈歩距離	2600	3400		3000	3000	3000	2600
最終2Fタイム		13.2-11.6	WM				
調教月日	4/8	4/9	4/10	4/11	4/12	4/13	4/14
総駈歩距離				3400	3400	1600	3200
最終2Fタイム	TM	WM	WM		13.5-14.0		

坂:屋内坂路馬場調教 WM:ウォーキングマシン TM:トレッドミル

※個体情報の見方については、4~11ページをご覧ください。装鞍所内の情報開示室にて担当者にお尋ねください。



⚠️ 必ずご一読ください

●両前屈腱太めが認められますが、エコー検査では腱実質に異常を認めておりません。

## 個体および検査情報

父 サトノアラジン

購買価格 440万円  
(税込み)

体高	166.5	胸囲	181.0	管囲	21.0	体重	472	※測尺値は4月11日現在
----	-------	----	-------	----	------	----	-----	--------------

病歴	年月日	休養期間	画像	備考
その他:両前屈腱部エコー検査(腱実質に異常なし)	2024年3月19日	-	○	

ノド内視鏡検査 (安静時)	LH	DDSP	AE	大腿骨ポーンシスト (撮影日)	左	右
	2024年3月4日	II a I (正常)~IV	0 0(正常)~3		0 0(正常)~3	2024年3月8日

種子骨検査	左(外・内)	右(内・外)	化骨評価	A
2024年3月現在	0・0	0・0	2024年3月現在	23か月齢

悪癖	装蹄
馬装具	ゲート 目標クリア

## 最近の調教状況

調教月日	3/18	3/19	3/20	3/21	3/22	3/23	3/24
総駈歩距離	2800	2800	1200+坂1000	1200+坂1000	坂2000	2000	
最終2Fタイム					17.1-16.6		WM
調教月日	3/25	3/26	3/27	3/28	3/29	3/30	3/31
総駈歩距離	2000	2000	2000	2000	2400	2000	
最終2Fタイム							WM
調教月日	4/1	4/2	4/3	4/4	4/5	4/6	4/7
総駈歩距離	2400	2000	2000	2000	2000	2000	
最終2Fタイム			14.4-13.0				WM
調教月日	4/8	4/9	4/10	4/11	4/12	4/13	4/14
総駈歩距離	2400	2000	2000	2400	2000		2000
最終2Fタイム		13.7-13.0				WM	

坂:屋内坂路馬場調教 WM:ウォーキングマシン TM:トレッドミル

※個体情報の見方については、4~11ページをご覧ください。装鞍所内の情報開示室にて担当者にお尋ねください。

! 必ずご一読ください

●12/27に疝痛を発症したため、12/28に開腹術を行いました。また、両前屈腱太めが認められますが、エコー検査では腱実質に異常を認めておりません。

## 個体および検査情報

父 アルアイン

 購買価格 1,540万円  
 (税込み)

体高	158.5	胸囲	180.0	管囲	20.7	体重	483	※測尺日は4月11日現在
----	-------	----	-------	----	------	----	-----	--------------

病歴	年月日	休養期間	画像	備考
開腹術(結腸左背方変位)(全身麻酔) 左前肢跛行	2023年12月28日	47日		
	2024年2月29日	17日		
その他:両前屈腱部エコー検査(腱実質に異常なし)	2024年4月16日	-	○	

ノド内視鏡検査 (安静時)	LH	DDSP	AE	大腿骨ボーンシスト (撮影日)	左	右
	I	1	0		2024年3月20日	所見なし
2024年3月4日	I(正常)~IV	0(正常)~3	0(正常)~3		所見なし or 1(軽度)~4	

種子骨検査	左(外・内)	右(内・外)	化骨評価	C
2024年3月現在	0・0	0・0	2024年3月現在	22か月齢

悪癖	装蹄
馬装具	ゲート 目標クリア

## 最近の調教状況

調教月日	3/18	3/19	3/20	3/21	3/22	3/23	3/24
総駈歩距離							
最終2Fタイム	TM	TM	TM	TM	TM	WM	WM
調教月日	3/25	3/26	3/27	3/28	3/29	3/30	3/31
総駈歩距離	1200	1200	1200	1200	1200		
最終2Fタイム						WM	WM
調教月日	4/1	4/2	4/3	4/4	4/5	4/6	4/7
総駈歩距離	1200	2000	2000	2000	2000	2000	
最終2Fタイム							WM
調教月日	4/8	4/9	4/10	4/11	4/12	4/13	4/14
総駈歩距離	2400	2000	2000	2400	2000		2000
最終2Fタイム						WM	

坂:屋内坂路馬場調教 WM:ウォーキングマシン TM:トレッドミル

※個体情報の見方については、4~11ページをご覧ください。装鞍所内の情報開示室にて担当者にお尋ねください。

⚠ 必ずご一読ください

●1/25に発症した左後肢跛行のため、JRAブリーズアップセールを欠場します。

個体および検査情報

父 マクフィ

購買価格 550万円  
(税込み)

欠 場

※個体情報の見方については、4～11ページをご覧ください。装鞍所内の情報開示室にて担当者にお尋ねください。

⚠️ 必ずご一読ください

●左前屈腱太めが認められますが、エコー検査では腱実質に異常を認め  
ておりません。

## 個体および検査情報

父 バゴ

購買価格 660万円

(税込み)

体高	156.5	胸囲	172.5	管囲	20.6	体重	438	※測尺日は4月13日現在
----	-------	----	-------	----	------	----	-----	--------------

病歴	年月日	休養期間	画像	備考
その他:左前屈腱部エコー検査(腱実質に異常なし)	2024年4月16日	-	○	

ノド内視鏡検査 (安静時)	LH	DDSP	AE	大腿骨ポーンシスト (撮影日)	左	右
	2024年3月1日	I I(正常)~IV	0 0(正常)~3		0 0(正常)~3	2024年3月8日

種子骨検査	左(外・内)	右(内・外)	化骨評価	A
2024年3月現在	0 ・ 0	1 ・ 0	2024年3月現在	24か月齢

悪癖	ゆう癖	装蹄	
馬装具		ゲート	目標クリア

## 最近の調教状況

調教月日	3/18	3/19	3/20	3/21	3/22	3/23	3/24
総駈歩距離				3400	3600	1600	3000
最終2Fタイム	TM	WM	WM		13.8-14.1		
調教月日	3/25	3/26	3/27	3/28	3/29	3/30	3/31
総駈歩距離			3400	3400	1600	3000	3000
最終2Fタイム	TM	WM		15.2-13.3			
調教月日	4/1	4/2	4/3	4/4	4/5	4/6	4/7
総駈歩距離	2600	3400		3000	1600	1600	2600
最終2Fタイム		13.3-13.2	WM				
調教月日	4/8	4/9	4/10	4/11	4/12	4/13	4/14
総駈歩距離				3400	3400	1600	3200
最終2Fタイム	TM	WM	WM		14.7-14.8		

坂:屋内坂路馬場調教 WM:ウォーキングマシン TM:トレッドミル

※個体情報の見方については、4~11ページをご覧ください。装鞍所内の情報開示室にて担当者にお尋ねください。

⚠️ 必ずご一読ください

● 特別な開示事項はございません。

個体および検査情報

父 アルアイン

購買価格 550万円

(税込み)

体高 158.5 胸囲 175.0 管囲 20.0 体重 430 ※測尺日は4月13日現在

病歴	年月日	休養期間	画像	備考

ノド内視鏡検査 (安静時)	LH	DDSP	AE	大腿骨ポーンシスト (撮影日)	左	右
	2024年3月2日	I I(正常)~IV	1 0(正常)~3		1 0(正常)~3	2024年3月8日

種子骨検査	左(外・内)	右(内・外)	化骨評価	C
2024年3月現在	0 ・ 0	0 ・ 0	2024年3月現在	21か月齢

悪癖	さく癖	装蹄	
馬装具		ゲート	目標クリア

最近の調教状況

調教月日	3/18	3/19	3/20	3/21	3/22	3/23	3/24
総駈歩距離				1600	馬体調整	-	
最終2Fタイム	TM	WM	WM		WM	WM	TM
調教月日	3/25	3/26	3/27	3/28	3/29	3/30	3/31
総駈歩距離			3400	3400	1600	3000	3000
最終2Fタイム	TM	WM		15.1-13.6			
調教月日	4/1	4/2	4/3	4/4	4/5	4/6	4/7
総駈歩距離	2600	3400		3000	1600	1600	2600
最終2Fタイム		13.7-13.6	WM				
調教月日	4/8	4/9	4/10	4/11	4/12	4/13	4/14
総駈歩距離				3400	3400	1600	3200
最終2Fタイム	TM	WM	WM		16.3-14.8		

坂: 屋内坂路馬場調教 WM: ウォーキングマシン TM: トレッドミル

※個体情報の見方については、4~11ページをご覧ください。装鞍所内の情報開示室にて担当者にお尋ねください。

⚠️ 必ずご一読ください

● 特別な開示事項はございません。

## 個体および検査情報

父 アニマルキングダム 購買価格 594万円  
(税込み)

体高 163.0 胸囲 185.0 管囲 20.1 体重 522 ※測尺日は4月10日現在

病歴	年月日	休養期間	画像	備考

ノド内視鏡検査 (安静時)	LH	DDSP	AE	大腿骨ポーンシスト (撮影日)	左	右
	2024年3月1日	II a I (正常)~IV	0 0(正常)~3		0 0(正常)~3	2024年3月6日

種子骨検査	左(外・内)	右(内・外)	化骨評価	A
2024年3月現在	0 ・ 0	0 ・ 0	2024年3月現在	23か月齢

悪癖	装蹄
馬装具	ゲート 目標クリア

## 最近の調教状況

調教月日	3/18	3/19	3/20	3/21	3/22	3/23	3/24
総駈歩距離	2800	2800	1200+坂1000	1200+坂1000	坂2000	2000	
最終2Fタイム							WM
調教月日	3/25	3/26	3/27	3/28	3/29	3/30	3/31
総駈歩距離	2000	2000	2000	2000	2400	2000	
最終2Fタイム							WM
調教月日	4/1	4/2	4/3	4/4	4/5	4/6	4/7
総駈歩距離	2400	2000	2000	2000	2000	2000	
最終2Fタイム			15.0-13.8				WM
調教月日	4/8	4/9	4/10	4/11	4/12	4/13	4/14
総駈歩距離	2400	2000	2000	2400	2000	2000	2000
最終2Fタイム		14.6-13.3					

坂:屋内坂路馬場調教 WM:ウォーキングマシン TM:トレッドミル

※個体情報の見方については、4~11ページをご覧ください。装鞍所内の情報開示室にて担当者にお尋ねください。

⚠️ 必ずご一読ください

● 購買時に確認した右第1趾骨剥離骨折に対する骨片摘出術を12/4に行いました。

個体および検査情報
-----------

父 シャンハイボビー

購買価格 990万円  
(税込み)

体高	162.0	胸囲	177.0	管囲	20.5	体重	450	※測尺値は4月11日現在
----	-------	----	-------	----	------	----	-----	--------------

病歴	年月日	休養期間	画像	備考
右飛節部OCDを確認	購買時	-	○	
陳旧性右第1指骨剥離骨折を確認	購買時	-	○	
陳旧性右第1趾骨剥離骨折ならびに陳旧性右第1趾骨近位趾側面剥離骨折を確認	購買時	-	○	
陳旧性右第1趾骨剥離骨折ならびに陳旧性右第1趾骨近位趾側面剥離骨折骨片摘出術(全身麻酔)	2023年12月4日	36日	○	

ノド内視鏡検査 (安静時)	LH	DDSP	AE	大腿骨ポーンシスト (撮影日)	左	右
	I	0	0		2024年3月18日	所見なし
2024年3月4日	I(正常)~IV	0(正常)~3	0(正常)~3		所見なし or 1(軽度)~4	

種子骨検査	左(外・内)	右(内・外)	化骨評価	C
2024年3月現在	0・0	0・0	2024年3月現在	21か月齢

悪癖	装蹄
馬装具	ゲート 目標クリア

## 最近の調教状況

調教月日	3/18	3/19	3/20	3/21	3/22	3/23	3/24
総駈歩距離	2800	2800	1200+坂1000	1200+坂1000	坂2000		
最終2Fタイム					17.2-16.4	WM	WM
調教月日	3/25	3/26	3/27	3/28	3/29	3/30	3/31
総駈歩距離	2000	2000	2000	2000	2400	2000	
最終2Fタイム							WM
調教月日	4/1	4/2	4/3	4/4	4/5	4/6	4/7
総駈歩距離	2400	2000	2000	2000	2000	2000	
最終2Fタイム			15.4-13.6				WM
調教月日	4/8	4/9	4/10	4/11	4/12	4/13	4/14
総駈歩距離	2400	2000	2000	2400	2000		2000
最終2Fタイム		14.1-12.7				WM	

坂: 屋内坂路馬場調教 WM: ウォーキングマシン TM: トレッドミル

※個体情報の見方については、4~11ページをご覧ください。装鞍所内の情報開示室にて担当者にお尋ねください。

⚠️ 必ずご一読ください

● 特別な開示事項はございません。

## 個体および検査情報

父 リアルスティール

購買価格 1,430万円  
(税込み)

体高	158.0	胸囲	184.0	管囲	20.2	体重	461	※測尺日は4月11日現在
----	-------	----	-------	----	------	----	-----	--------------

病歴	年月日	休養期間	画像	備考
左前繫帯炎	2023年11月24日	73日	○	

ノド内視鏡検査 (安静時)	LH	DDSP	AE	大腿骨ポーンシスト (撮影日)	左	右
	2024年3月4日	IIb I (正常)~IV	0 0(正常)~3		0 0(正常)~3	2024年3月20日

種子骨検査	左(外・内)	右(内・外)	化骨評価	A
2024年3月現在	0 ・ 0	0 ・ 0	2024年3月現在	25か月齢

悪癖	装蹄
馬装具	ゲート 目標クリア

## 最近の調教状況

調教月日	3/18	3/19	3/20	3/21	3/22	3/23	3/24
総駈歩距離	2400	2400	2400	2400	2400		
最終2Fタイム						WM	WM
調教月日	3/25	3/26	3/27	3/28	3/29	3/30	3/31
総駈歩距離	2000	2000	2000	2000	2000		
最終2Fタイム						WM	WM
調教月日	4/1	4/2	4/3	4/4	4/5	4/6	4/7
総駈歩距離	2400	2000	2000	2000	2000	2000	
最終2Fタイム							WM
調教月日	4/8	4/9	4/10	4/11	4/12	4/13	4/14
総駈歩距離	2400	2000	2000	馬体調整	-	-	-
最終2Fタイム				WM	WM	WM	WM

坂: 屋内坂路馬場調教 WM: ウォーキングマシン TM: トレッドミル

※個体情報の見方については、4~11ページをご覧ください。装鞍所内の情報開示室にて担当者にお尋ねください。



! 必ずご一読ください

●当歳時に第4頸椎後関節突起骨折を認めました。これまでのところ、順調に調教を行っております。

## 個体および検査情報

父 エスケンデレヤ

JRAホームブリード

体高	159.0	胸囲	180.0	管囲	20.3	体重	442	※測尺値は4月11日現在
----	-------	----	-------	----	------	----	-----	--------------

病歴	年月日	休養期間	画像	備考
第4頸椎後関節突起骨折 右後球節部OCDを確認	2022年12月22日	-	○	
	2023年4月6日	-	○	

ノド内視鏡検査 (安静時)	LH	DDSP	AE	大腿骨ポーンシスト (撮影日)	左	右
	2024年3月4日	I I (正常)~IV	0 0(正常)~3		0 0(正常)~3	2024年3月8日

種子骨検査	左(外・内)	右(内・外)	化骨評価	B
2024年3月現在	0・0	0・0	2024年3月現在	23か月齢

悪癖	装蹄
馬装具	ゲート 目標クリア

## 最近の調教状況

調教月日	3/18	3/19	3/20	3/21	3/22	3/23	3/24
総駈歩距離	2800	2800	1200+坂1000	1200+坂1000	坂2000	2000	
最終2Fタイム					17.0-16.3		WM
調教月日	3/25	3/26	3/27	3/28	3/29	3/30	3/31
総駈歩距離	2000	2000	2000	2000	2400	2000	
最終2Fタイム							WM
調教月日	4/1	4/2	4/3	4/4	4/5	4/6	4/7
総駈歩距離	2400	2000	2000	2000	2000		
最終2Fタイム			14.1-13.3			WM	WM
調教月日	4/8	4/9	4/10	4/11	4/12	4/13	4/14
総駈歩距離	2400	2000	2000	2400	2000	2000	2000
最終2Fタイム		14.8-13.4					

坂:屋内坂路馬場調教 WM:ウォーキングマシン TM:トレッドミル

※個体情報の見方については、4~11ページをご覧ください。装鞍所内の情報開示室にて担当者にお尋ねください。

⚠️ 必ずご一読ください

● 特別な開示事項はございません。

## 個体および検査情報

父 マクフィ

購買価格 880万円  
(税込み)

体高 157.0 胸囲 181.0 管囲 19.3 体重 465

※測尺日は4月10日現在

病歴	年月日	休養期間	画像	備考
左前内側管骨瘤	2023年9月11日	-	○	

ノド内視鏡検査 (安静時)	LH	DDSP	AE	大腿骨ポーンシスト (撮影日)	左	右
	2024年3月1日	II a I (正常)~IV	0 0(正常)~3		0 0(正常)~3	2024年3月12日

種子骨検査	左(外・内)	右(内・外)	化骨評価	C
2024年3月現在	0 ・ 0	0 ・ 0	2024年3月現在	23か月齢

悪癖	装蹄
馬装具	ゲート

## 最近の調教状況

調教月日	3/18	3/19	3/20	3/21	3/22	3/23	3/24
総駈歩距離	2800	2800	1200+坂1000	1200+坂1000	坂2000		
最終2Fタイム					17.3-16.6	WM	WM
調教月日	3/25	3/26	3/27	3/28	3/29	3/30	3/31
総駈歩距離	2000	2000	2000	2000	2400	2000	
最終2Fタイム							WM
調教月日	4/1	4/2	4/3	4/4	4/5	4/6	4/7
総駈歩距離	2400	2000	2000	2000	2000	2000	
最終2Fタイム			17.2-15.7				WM
調教月日	4/8	4/9	4/10	4/11	4/12	4/13	4/14
総駈歩距離	2400	2000	2000	2400	2000	2000	2000
最終2Fタイム		15.7-14.8					

坂:屋内坂路馬場調教 WM:ウォーキングマシン TM:トレッドミル

※個体情報の見方については、4~11ページをご覧ください。装鞍所内の情報開示室にて担当者にお尋ねください。

⚠️ 必ずご一読ください

● 特別な開示事項はございません。

## 個体および検査情報

父 ルヴァンスレーヴ

購買価格 990万円

(税込み)

体高	161.0	胸囲	181.0	管囲	20.5	体重	474	※測尺値は4月13日現在
----	-------	----	-------	----	------	----	-----	--------------

病歴	年月日	休養期間	画像	備考
右前深管骨瘤	2023年12月21日	62日	○	

ノド内視鏡検査 (安静時)	LH	DDSP	AE	大腿骨ポーンシスト (撮影日)	左	右
	2024年3月2日	I I(正常)~IV	0 0(正常)~3		0 0(正常)~3	2024年3月7日

種子骨検査	左(外・内)	右(内・外)	化骨評価	C
2024年3月現在	0 ・ 0	0 ・ 0	2024年3月現在	22か月齢

悪癖	装蹄
馬装具	ゲート 目標クリア

## 最近の調教状況

調教月日	3/18	3/19	3/20	3/21	3/22	3/23	3/24
総駈歩距離				3400	3600	1600	3000
最終2Fタイム	TM	WM	WM				
調教月日	3/25	3/26	3/27	3/28	3/29	3/30	3/31
総駈歩距離			3400	3400	1600	3000	3000
最終2Fタイム	TM	WM		18.0-15.6			
調教月日	4/1	4/2	4/3	4/4	4/5	4/6	4/7
総駈歩距離	2600	3400		3000	3000	3000	2600
最終2Fタイム		16.3-15.1	WM				
調教月日	4/8	4/9	4/10	4/11	4/12	4/13	4/14
総駈歩距離				3400	3400	1600	3200
最終2Fタイム	TM	WM	WM		15.3-14.9		

坂:屋内坂路馬場調教 WM:ウォーキングマシン TM:トレッドミル

※個体情報の見方については、4~11ページをご覧ください。装鞍所内の情報開示室にて担当者にお尋ねください。

⚠️ 必ずご一読ください

● 特別な開示事項はございません。

## 個体および検査情報

父 ミスターメロディ

購買価格 605万円  
(税込み)

体高 160.0 胸囲 181.5 管囲 19.7 体重 464

※測尺日は4月11日現在

病歴	年月日	休養期間	画像	備考

ノド内視鏡検査 (安静時)	LH	DDSP	AE	大腿骨ポーンシスト (撮影日)	左	右
	2024年3月4日	I I(正常)~IV	1 0(正常)~3		0 0(正常)~3	2024年3月14日

種子骨検査	左(外・内)	右(内・外)	化骨評価	A
2024年3月現在	0 ・ 0	0 ・ 0	2024年3月現在	24か月齢

悪癖	装蹄
馬装具	ゲート 目標クリア

## 最近の調教状況

調教月日	3/18	3/19	3/20	3/21	3/22	3/23	3/24
総駈歩距離	2800	2800	1200+坂1000	1200+坂1000	坂2000	2000	
最終2Fタイム					16.9-16.4		WM
調教月日	3/25	3/26	3/27	3/28	3/29	3/30	3/31
総駈歩距離	2000	2000	2000	2000	2400	2000	
最終2Fタイム							WM
調教月日	4/1	4/2	4/3	4/4	4/5	4/6	4/7
総駈歩距離	2400	2000	2000	2000	2000	2000	
最終2Fタイム			16.3-14.3				WM
調教月日	4/8	4/9	4/10	4/11	4/12	4/13	4/14
総駈歩距離	2400	2000	2000	2400	2000	2000	2000
最終2Fタイム		17.0-14.8					

坂:屋内坂路馬場調教 WM:ウォーキングマシン TM:トレッドミル

※個体情報の見方については、4~11ページをご覧ください。装鞍所内の情報開示室にて担当者にお尋ねください。

## 74 ダノンサイクロン2022

めす ・ 黒鹿

宮崎

⚠️ 必ずご一読ください

● 特別な開示事項はございません。

## 個体および検査情報

父 サトノアラジン

購買価格 484万円  
(税込み)

体高	164.0	胸囲	182.5	管囲	20.0	体重	486
----	-------	----	-------	----	------	----	-----

※測尺値は4月13日現在

病歴	年月日	休養期間	画像	備考
右前管部挫創(痕)を確認	購買時	-	○	
左前球節部OCDを確認	購買時	-	○	
左後内側管骨瘤	2024年2月24日	-	○	
右前内側管骨瘤	2024年3月2日	-	○	
両前管骨々膜炎	2024年3月23日	11日	○	

ノド内視鏡検査 (安静時)	LH	DDSP	AE	大腿骨ポーンシスト (撮影日)	左	右
	2024年3月2日	I I(正常)~IV	0 0(正常)~3		0 0(正常)~3	2024年3月8日

種子骨検査	左(外・内)	右(内・外)	化骨評価	B
2024年3月現在	0 ・ 0	0 ・ 0	2024年3月現在	22か月齢

悪癖	装蹄
馬装具	ゲート 目標クリア

## 最近の調教状況

調教月日	3/18	3/19	3/20	3/21	3/22	3/23	3/24
総駈歩距離				3400	3600	1600	両前管骨々膜炎
最終2Fタイム	TM	WM	WM		13.9-14.9		WM
調教月日	3/25	3/26	3/27	3/28	3/29	3/30	3/31
総駈歩距離	-	-	-	-	-	-	-
最終2Fタイム	WM	WM	WM	WM	WM	WM	WM
調教月日	4/1	4/2	4/3	4/4	4/5	4/6	4/7
総駈歩距離	-	-	-	1600	1600	1600	2600
最終2Fタイム	WM	WM	WM				
調教月日	4/8	4/9	4/10	4/11	4/12	4/13	4/14
総駈歩距離				3400	3400	1600	3200
最終2Fタイム	TM	WM	WM		14.1-13.9		

坂:屋内坂路馬場調教 WM:ウォーキングマシン TM:トレッドミル

※個体情報の見方については、4~11ページをご覧ください。装鞍所内の情報開示室にて担当者にお尋ねください。

⚠️ 必ずご一読ください

● 特別な開示事項はございません。

## 個体および検査情報

父 モーニン

購買価格 440万円  
(税込み)

体高	157.0	胸囲	179.0	管囲	19.6	体重	437	※測尺日は4月10日現在
----	-------	----	-------	----	------	----	-----	--------------

病歴	年月日	休養期間	画像	備考

ノド内視鏡検査 (安静時)	LH	DDSP	AE	大腿骨ポーンシスト (撮影日)	左	右
	2024年3月1日	II a I (正常)~IV	1 0(正常)~3		0 0(正常)~3	2024年3月15日

種子骨検査	左(外・内)	右(内・外)	化骨評価	B
2024年3月現在	0 ・ 0	0 ・ 0	2024年3月現在	22か月齢

悪癖	装蹄
馬装具	ゲート 目標クリア

## 最近の調教状況

調教月日	3/18	3/19	3/20	3/21	3/22	3/23	3/24
総駈歩距離	2800	2800	1200+坂1000	1200+坂1000	坂2000	2000	
最終2Fタイム					17.2-16.6		WM
調教月日	3/25	3/26	3/27	3/28	3/29	3/30	3/31
総駈歩距離	2000	2000	2000	2000	2400	2000	
最終2Fタイム							WM
調教月日	4/1	4/2	4/3	4/4	4/5	4/6	4/7
総駈歩距離	2400	2000	2000	2000	2000		
最終2Fタイム			15.3-14.3			WM	WM
調教月日	4/8	4/9	4/10	4/11	4/12	4/13	4/14
総駈歩距離	2400	2000	馬体調整	2400	2000	2000	2000
最終2Fタイム		17.0-14.2	WM				

坂:屋内坂路馬場調教 WM:ウォーキングマシン TM:トレッドミル

※個体情報の見方については、4~11ページをご覧ください。装鞍所内の情報開示室にて担当者にお尋ねください。

⚠️ 必ずご覧ください

● 特別な開示事項はございません。

## 個体および検査情報

父 ノーブルミッション

購買価格 385万円  
(税込み)

体高	165.0	胸囲	182.0	管囲	20.8	体重	462	※測尺日は4月11日現在
----	-------	----	-------	----	------	----	-----	--------------

病歴	年月日	休養期間	画像	備考
左前内側管骨瘤	2023年10月27日	-	○	

ノド内視鏡検査 (安静時)	LH	DDSP	AE	大腿骨ポーンシスト (撮影日)	左	右
	2024年3月4日	I I(正常)~IV	0 0(正常)~3		0 0(正常)~3	2024年3月11日

種子骨検査	左(外・内)	右(内・外)	化骨評価	B
2024年3月現在	0 ・ 0	0 ・ 0	2024年3月現在	22か月齢

悪癖	装蹄
馬装具	ゲート 目標クリア

## 最近の調教状況

調教月日	3/18	3/19	3/20	3/21	3/22	3/23	3/24
総駈歩距離	2800	2800	1200+坂1000	1200+坂1000	坂2000	2000	
最終2Fタイム					16.9-16.5		WM
調教月日	3/25	3/26	3/27	3/28	3/29	3/30	3/31
総駈歩距離	2000	2000	2000	2000	2400	2000	
最終2Fタイム							WM
調教月日	4/1	4/2	4/3	4/4	4/5	4/6	4/7
総駈歩距離	2400	馬体調整	2000	2000	2000	2000	
最終2Fタイム		WM	17.2-14.6				WM
調教月日	4/8	4/9	4/10	4/11	4/12	4/13	4/14
総駈歩距離	2400	2000	2000	2400	2000	2000	2000
最終2Fタイム		16.3-14.4					

坂:屋内坂路馬場調教 WM:ウォーキングマシン TM:トレッドミル

※個体情報の見方については、4~11ページをご覧ください。装鞍所内の情報開示室にて担当者にお尋ねください。

⚠️ 必ずご一読ください

● 特別な開示事項はございません。

個体および検査情報

父 ルヴァンスレーヴ

購買価格 385万円  
(税込み)

体高 157.5 胸囲 180.0 管囲 19.6 体重 460 ※測尺値は4月10日現在

病歴	年月日	休養期間	画像	備考
右後管部打撲傷	2024年4月16日	-	○	

ノド内視鏡検査 (安静時)	LH	DDSP	AE	大腿骨ポーンシスト (撮影日)	左	右
	2024年3月1日	I I (正常)~IV	0 0(正常)~3		0 0(正常)~3	2024年3月19日

種子骨検査	左(外・内)	右(内・外)	化骨評価	A
2024年3月現在	0 ・ 0	0 ・ 0	2024年3月現在	23か月齢

悪癖	ゆう癖	装蹄	
馬装具		ゲート	目標クリア

最近の調教状況

調教月日	3/18	3/19	3/20	3/21	3/22	3/23	3/24
総駈歩距離	2800	2800	1200+坂1000	1200+坂1000	坂2000	2000	
最終2Fタイム					15.8-15.6		WM
調教月日	3/25	3/26	3/27	3/28	3/29	3/30	3/31
総駈歩距離	2000	2000	2000	2000	2400	2000	
最終2Fタイム							WM
調教月日	4/1	4/2	4/3	4/4	4/5	4/6	4/7
総駈歩距離	2400	2000	2000	2000	2000		
最終2Fタイム			14.6-14.2			WM	WM
調教月日	4/8	4/9	4/10	4/11	4/12	4/13	4/14
総駈歩距離	2400	2000	2000	2400	2000	2000	2000
最終2Fタイム		15.4-14.4					

坂: 屋内坂路馬場調教 WM: ウォーキングマシン TM: トレッドミル

※個体情報の見方については、4~11ページをご覧ください。装鞍所内の情報開示室にて担当者にお尋ねください。



⚠️ 必ずご一読ください

● 特別な開示事項はございません。

個体および検査情報

父 アルアイン

購買価格 385万円  
(税込み)

体高 156.5 胸囲 177.0 管囲 19.4 体重 436

※測尺日は4月10日現在

病歴	年月日	休養期間	画像	備考
右前肢跛行	2024年4月1日	3日		

ノド内視鏡検査 (安静時)	LH	DDSP	AE	大腿骨ポーンシスト (撮影日)	左	右
	2024年3月1日	I I(正常)~IV	2 0(正常)~3		0 0(正常)~3	2024年3月15日

種子骨検査	左(外・内)	右(内・外)	化骨評価	A
2024年3月現在	0 ・ 0	0 ・ 0	2024年3月現在	23か月齢

悪癖	装蹄
馬装具	ゲート 目標クリア

最近の調教状況

調教月日	3/18	3/19	3/20	3/21	3/22	3/23	3/24
総駈歩距離	2800	2800	1200+坂1000	1200+坂1000	坂2000	2000	
最終2Fタイム					17.1-16.6		WM
調教月日	3/25	3/26	3/27	3/28	3/29	3/30	3/31
総駈歩距離	2000	2000	2000	2000	2400	2000	
最終2Fタイム							WM
調教月日	4/1	4/2	4/3	4/4	4/5	4/6	4/7
総駈歩距離	2400	右前肢跛行	-	-	2000		
最終2Fタイム		WM	WM	WM		WM	WM
調教月日	4/8	4/9	4/10	4/11	4/12	4/13	4/14
総駈歩距離	2400	2000	2000	馬体調整	-		2000
最終2Fタイム				WM	WM	TM	

坂:屋内坂路馬場調教 WM:ウォーキングマシン TM:トレッドミル

※個体情報の見方については、4~11ページをご覧ください。装鞍所内の情報開示室にて担当者にお尋ねください。

⚠️ 必ずご一読ください

●2/19に左腕節炎を発症したため、3/13に関節鏡検査ならびに腱鞘鏡検査を行いました。なお、検査では大きな異常は認めておりません。

個体および検査情報
-----------

父 タワーオブロンドン

 購買価格 330万円  
 (税込み)

体高	160.5	胸囲	184.0	管囲	19.2	体重	462	※測尺値は4月11日現在
----	-------	----	-------	----	------	----	-----	--------------

病歴	年月日	休養期間	画像	備考
左腕節炎 関節鏡検査ならびに腱鞘鏡検査(全身麻酔)	2024年2月19日	42日	○	
	2024年3月13日	-	○	

ノド内視鏡検査 (安静時)	LH	DDSP	AE	大腿骨ポーンシスト (撮影日)	左	右
	2024年3月4日	I I(正常)~IV	0 0(正常)~3		0 0(正常)~3	2024年3月22日

種子骨検査	左(外・内)	右(内・外)	化骨評価	B
2024年3月現在	0 ・ 0	0 ・ 0	2024年3月現在	23か月齢

悪癖	装蹄
馬装具	ゲート 目標クリア

最近の調教状況
---------

調教月日	3/18	3/19	3/20	3/21	3/22	3/23	3/24
総駈歩距離	左腕節炎	-	-	-	-	-	-
最終2Fタイム	(馬房内休養)	(馬房内休養)	(馬房内休養)	(馬房内休養)	(馬房内休養)	(馬房内休養)	(馬房内休養)
調教月日	3/25	3/26	3/27	3/28	3/29	3/30	3/31
総駈歩距離	-	-	-	-	-	-	-
最終2Fタイム	WM	WM	WM	WM	WM	WM	WM
調教月日	4/1	4/2	4/3	4/4	4/5	4/6	4/7
総駈歩距離	-	-			1200		
最終2Fタイム	WM	WM	TM	TM		TM	WM
調教月日	4/8	4/9	4/10	4/11	4/12	4/13	4/14
総駈歩距離	800	1200	1200	2400	2000	2000	2000
最終2Fタイム							

坂:屋内坂路馬場調教 WM:ウォーキングマシン TM:トレッドミル

※個体情報の見方については、4~11ページをご覧ください。装鞍所内の情報開示室にて担当者にお尋ねください。

⚠️ 必ずご覧ください

● 特別な開示事項はございません。

## 個体および検査情報

父 リーチザクラウン

購買価格 550万円  
(税込み)

体高 159.0 胸囲 179.0 管囲 20.1 体重 468

※測尺日は4月10日現在

病歴	年月日	休養期間	画像	備考
右飛節部OCDを確認	2024年3月19日	-	○	

ノド内視鏡検査 (安静時)	LH	DDSP	AE	大腿骨ポーンシスト (撮影日)	左	右
	2024年3月1日	I I (正常)~IV	1 0(正常)~3		0 0(正常)~3	2024年3月19日

種子骨検査	左(外・内)	右(内・外)	化骨評価	B
2024年3月現在	0 ・ 0	0 ・ 0	2024年3月現在	22か月齢

悪癖	装蹄
馬装具	ゲート 目標クリア

## 最近の調教状況

調教月日	3/18	3/19	3/20	3/21	3/22	3/23	3/24
総駈歩距離	2800	2800	1200+坂1000	1200+坂1000	坂2000	2000	
最終2Fタイム					17.2-16.6		WM
調教月日	3/25	3/26	3/27	3/28	3/29	3/30	3/31
総駈歩距離	2000	2000	2000	2000	2400	2000	
最終2Fタイム							WM
調教月日	4/1	4/2	4/3	4/4	4/5	4/6	4/7
総駈歩距離	2400	2000	2000	2000	2000	2000	
最終2Fタイム			14.2-13.3				WM
調教月日	4/8	4/9	4/10	4/11	4/12	4/13	4/14
総駈歩距離	2400	2000	2000	2400	2000		2000
最終2Fタイム		16.6-14.2				WM	

坂:屋内坂路馬場調教 WM:ウォーキングマシン TM:トレッドミル

※個体情報の見方については、4~11ページをご覧ください。装鞍所内の情報開示室にて担当者にお尋ねください。

## 81 アガパンサス2022

めす ・ 栗

宮崎

⚠️ 必ずご一読ください

● 特別な開示事項はございません。

## 個体および検査情報

父 ケープブランコ

購買価格 220万円  
(税込み)

体高 160.0 胸囲 177.5 管囲 20.0 体重 412 ※測尺日は4月13日現在

病歴	年月日	休養期間	画像	備考

ノド内視鏡検査 (安静時)	LH	DDSP	AE	大腿骨ポーンシスト (撮影日)	左	右
	2024年3月2日	I I(正常)~IV	0 0(正常)~3		0 0(正常)~3	2024年3月8日

種子骨検査	左(外・内)	右(内・外)	化骨評価	B
2024年3月現在	0 ・ 0	0 ・ 0	2024年3月現在	22か月齢

悪癖	装蹄
馬装具	ゲート 目標クリア

## 最近の調教状況

調教月日	3/18	3/19	3/20	3/21	3/22	3/23	3/24
総駈歩距離				3400	3600	1600	3000
最終2Fタイム	TM	WM	WM		14.0-13.7		
調教月日	3/25	3/26	3/27	3/28	3/29	3/30	3/31
総駈歩距離			3400	3400	1600	3000	3000
最終2Fタイム	WM	WM		14.5-13.1			
調教月日	4/1	4/2	4/3	4/4	4/5	4/6	4/7
総駈歩距離	2600	3400		3000	3000	3000	2600
最終2Fタイム		12.5-12.5	WM				
調教月日	4/8	4/9	4/10	4/11	4/12	4/13	4/14
総駈歩距離				3400	3400	1600	3200
最終2Fタイム	TM	WM	WM		13.2-12.8		

坂:屋内坂路馬場調教 WM:ウォーキングマシン TM:トレッドミル

※個体情報の見方については、4~11ページをご覧ください。装鞍所内の情報開示室にて担当者にお尋ねください。

日本中央競馬会